

地域計画

策定年月日	令和7年3月31日
更新年月日	令和8年4月 日 (第9回)
目標年度	令和12年
市町村名 (市町村コード)	角田市 042081
地域名 (地域内農業集落名)	藤尾 (大谷、立町、内町、荒町、横町、源内原、風呂、宮沢、北根、半田)

注:「地域名」欄には、協議の場が設けられた区域を記載し、農林業センサスの農業集落名を記載してください。

1 地域における農業の将来の在り方

(1) 地域計画の区域の状況

区域内の農用地等面積(農業上の利用が行われる農用地等の区域)	641 ha
① 農業振興地域のうち農用地区域内の農地面積	434 ha
② 田の面積	397 ha
③ 畑の面積(果樹、茶等を含む)	244 ha
④ 区域内において、規模縮小などの意向のある農地面積の合計	154 ha
⑤ 区域内において、今後農業を担う者が引き受ける意向のある農地面積の合計	169.1 ha
(参考)区域内における70才以上の農業者の農地面積の合計	ha
うち後継者不在の農業者の農地面積の合計	ha
(備考)①～③はR7.12農地台帳、④はR5.2意向調査による	

- 注1:①については、農業振興地域担当部局と調整の上、記載してください。
 2:②及び③については、農業委員会の農地台帳の面積(現況地目)に基づき記載してください。
 3:④については、規模縮小又は離農の意向のある農地面積を記載してください。
 4:⑤については、区域内に特定することができない場合には、引き受ける意向のあるすべての農地面積を記載の上、備考欄にその旨記載してください。
 5:(参考)の区域内における〇才以上の農業者の農地面積等については、できる限り記載するように努めてください。
 6:「区域内の農用地等面積」に遊休農地が含まれている場合には、備考欄にその面積を記載してください。

(2) 地域農業の現状及び課題

地域の農業経営資源の受け手として期待される担い手農家の高齢化が進行しており、農業経営を継承し、発展させるための支援を行っていく必要がある。農業従事者の高齢化や担い手農家の減少等により、農作業の省力化や効率化が求められているほか、これまで家族の継承の中で培われてきた農業技術を、第三者継承を含め新規就農者へ継続的に継承していける仕組みが必要となっている。また、資材価格の高騰や消費者の低価格志向などの社会情勢の中において、なりわいとして農業を営んでいくことが難しくなりつつある。

(3) 地域における農業の将来の在り方(作物の生産や栽培方法については、必須記載事項)

- ・地域の主要作物である米・大豆を中心に、麦、新規需要米など食料安全保障の向上に寄与する作物、農家の収入向上に資する高収益作物の生産を地域農業の中心と位置付ける。また、園芸、果樹、畜産も振興に努める。
- ・農地の総量維持と適正利用を徹底し、将来に渡り地域農業が持続可能な農地の確保・保全に努める。
- ・地域農業を持続可能な体制とし、これを維持するため、小規模・兼業・家族経営を前提とした営農体制から、集落営農組織・法人などの経営体への集約・転換を図り、安定した雇用体系を作り、地域内外からの人材の流入を可能にする。
- ・現在の地権者と耕作者間の個人的な農地の貸し借りを、農地中間管理機構に集約し、地域全体で効率的な農地利用ができる体制を作る。
- ・将来的な担い手の減少を鑑み、農地の団地化、集約化を進め、スマート農業技術の活用を推進し農業生産の省力化・低コスト化を図る。
- ・食料生産体制の強靱化のため、国内産肥料、バイオ燃料、再生可能エネルギーの活用など有事に強い農業体制を目指す。

2 農業の将来の在り方に向けた農用地の効率的かつ総合的な利用に関する目標

(1)農用地の効率的かつ総合的な利用に関する方針			
地域農業を持続可能な体制とし、これを維持するため、個人・家族を中心とした現在の営農体制から、集落営農組織・法人などの経営体への集約・転換を図り、安定した雇用体系を作り、地域内外からの人材の流入を可能にする。現在の地権者と耕作者間の個人的な農地の貸し借りを、農地中間管理機構に集約し、地域全体で効率的な農地の利用ができる体制を作る。			
(2)担い手(効率的かつ安定的な経営を営む者)に対する農用地の集積に関する目標			
現状の集積率	68.1	%	将来の目標とする集積率
			90 %
(3)農用地の集団化(集約化)に関する目標			
基本構想で定めた集積率90%を目指す。			

3 農業者及び区域内の関係者が2の目標を達成するためとるべき必要な措置

(1)農用地の集積、集団化の取組
藤尾地区内における集落の農地利用については現状の中心経営体である認定農業者等が担っていくほか、新規就農者の受け入れや、生産組織の法人化を促進していく。 尾山集落、藤田集落で可能な限り中心経営体を分け、集約を進めていく。 規模拡大、集団化、法人化を行う経営体に対し農業生産の省力化・低コスト化に資する補助を行う。
(2)農地中間管理機構の活用方法
将来の経営農地の集約化を目指し、農地所有者が農地を貸し付ける際は原則として農地中間管理機構を活用する。機構の活用により小作料の金納化、標準化を進め、円滑な農地の集積が実現する条件を整える。
(3)基盤整備事業への取組
(4)多様な経営体の確保・育成の取組
集落営農・法人化等経営規模の大型化・集約を行い、地域内外からの人材の受け皿となるよう目指す。 6次産業化、他業種、他地域との連携を図り、農業がなりわいとなる地域の構築を目指す。 地域の農地を守る小規模農家を支援する体制の構築を目指す。
(5)農業協同組合等の農業支援サービス事業者等への農作業委託の取組

以下任意記載事項(地域の実情に応じて、必要な事項を選択し、取組内容を記載してください)

<input checked="" type="checkbox"/> ①鳥獣被害防止対策	<input type="checkbox"/> ②有機・減農薬・減肥料	<input type="checkbox"/> ③スマート農業	<input type="checkbox"/> ④畑地化・輸出等	<input type="checkbox"/> ⑤果樹等
<input type="checkbox"/> ⑥燃料・資源作物等	<input type="checkbox"/> ⑦保全・管理等	<input type="checkbox"/> ⑧農業用施設	<input type="checkbox"/> ⑨耕畜連携等	<input type="checkbox"/> ⑩その他

【選択した上記の取組内容】

地域による鳥獣害対策(電気柵の設置や追い払いなど)の取り組みを進める。

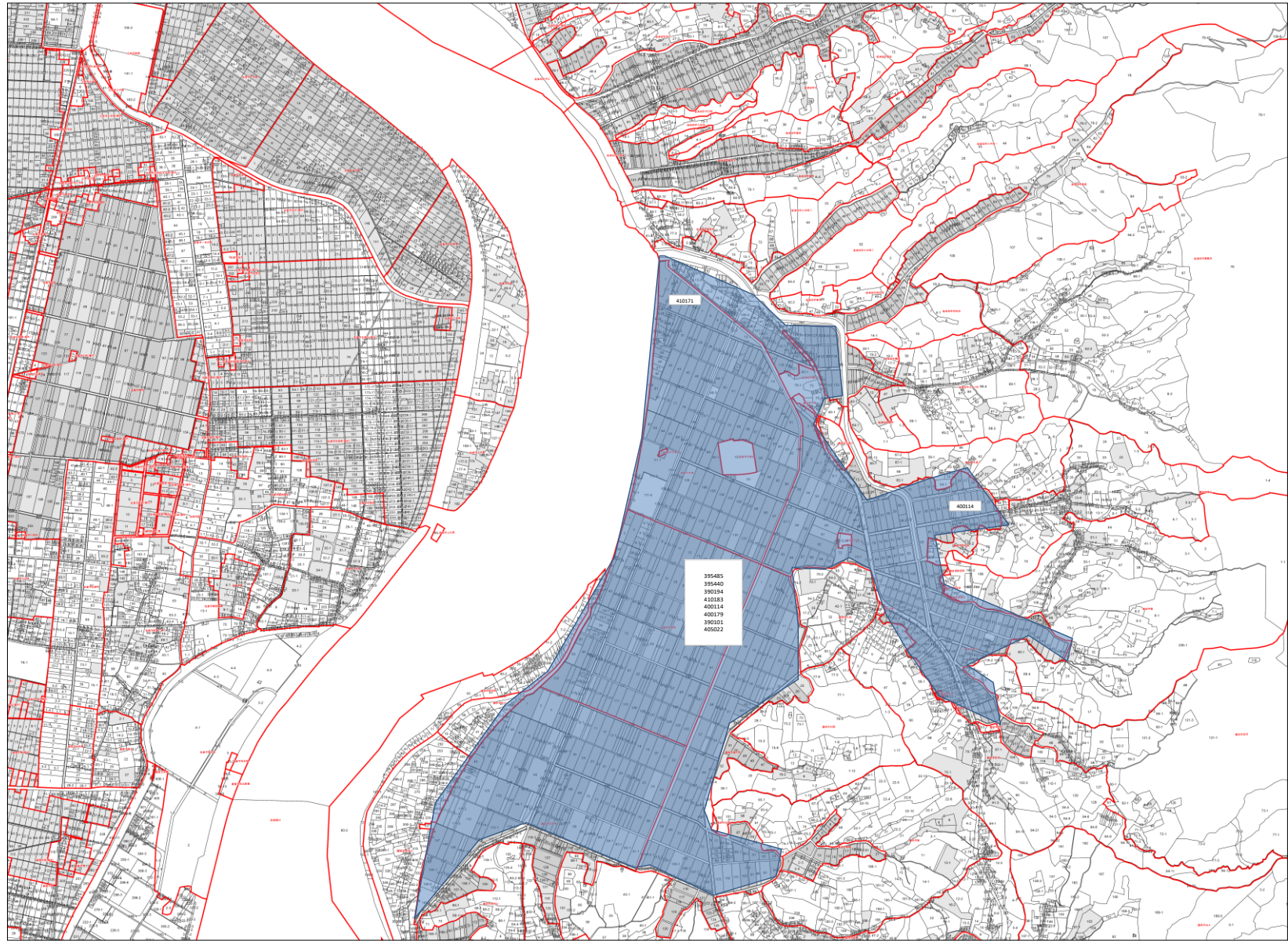
4 地域内の農業を担う者一覧(目標地図に位置付ける者)

属性	農業を担う者 (氏名・名称)	現状			(目標年度:令和 12 年度)								
		経営作目等	経営面積	作業受託面積	経営作目等	経営面積	作業受託面積	目標地図上の表示	備考				
1	利用者	その他	0.65	ha	0.00	ha	その他	0.65	ha	0.00	ha		
2	利用者	その他	0.69	ha	0.00	ha	その他	0.69	ha	0.00	ha		
3	利用者	水稲	0.75	ha	0.00	ha	水稲	0.75	ha	0.00	ha		
4	認農	水稲園芸	6.88	ha	0.00	ha	水稲園芸	33.45	ha	0.00	ha	390059	
5	利用者	水稲	0.73	ha	0.00	ha	水稲	0.73	ha	0.00	ha		
6	利用者	水稲	0.46	ha	0.00	ha	水稲	0.46	ha	0.00	ha		
7	利用者	水稲	1.40	ha	0.00	ha	水稲	1.40	ha	0.00	ha		
8	利用者	水稲	0.36	ha	0.00	ha	水稲	0.36	ha	0.00	ha		
9	利用者	その他	0.90	ha	0.00	ha	その他	0.90	ha	0.00	ha		
10	利用者	水稲	0.36	ha	0.00	ha	水稲	0.36	ha	0.00	ha		
11	認農	水稲	0.86	ha	0.00	ha	水稲	9.81	ha	0.00	ha	405022	
12	利用者	水稲	0.48	ha	0.00	ha	水稲	0.48	ha	0.00	ha		
13	認農	水稲	11.90	ha	0.00	ha	水稲	40.07	ha	0.00	ha	4642	
14	利用者	その他	0.01	ha	0.00	ha	その他	0.01	ha	0.00	ha		
15	認就	水稲	1.22	ha	0.00	ha	水稲	1.22	ha	0.00	ha		
16	利用者	水稲	0.08	ha	0.00	ha	水稲	0.08	ha	0.00	ha		
17	利用者	水稲	0.10	ha	0.00	ha	水稲	0.10	ha	0.00	ha		
18	利用者	水稲	1.07	ha	0.00	ha	水稲	1.07	ha	0.00	ha		
19	利用者	水稲	3.36	ha	0.00	ha	水稲	3.36	ha	0.00	ha		
20	利用者	水稲	0.16	ha	0.00	ha	水稲	0.16	ha	0.00	ha		
21	利用者	水稲	0.15	ha	0.00	ha	水稲	0.15	ha	0.00	ha		
22	利用者	水稲	1.93	ha	0.00	ha	水稲	1.93	ha	0.00	ha		
23	利用者	その他	0.01	ha	0.00	ha	その他	0.01	ha	0.00	ha		
24	利用者	水稲	0.64	ha	0.00	ha	水稲	0.64	ha	0.00	ha		
25	認就	水稲	0.17	ha	0.00	ha	水稲	0.17	ha	0.00	ha		
26	認農	水稲	1.78	ha	0.00	ha	水稲	1.78	ha	0.00	ha		
27	認農	水稲	11.10	ha	0.00	ha	水稲	24.98	ha	0.00	ha	991182	
28	認農	水稲	45.21	ha	0.00	ha	水稲	24.98	ha	0.00	ha	1016123	
29	利用者	水稲	0.13	ha	0.00	ha	水稲	0.13	ha	0.00	ha		
30	利用者	その他	0.73	ha	0.00	ha	その他	0.73	ha	0.00	ha		
31	利用者	水稲	0.21	ha	0.00	ha	水稲	0.21	ha	0.00	ha		
32	利用者	その他	0.11	ha	0.00	ha	その他	0.11	ha	0.00	ha		
33	利用者	水稲	2.98	ha	0.00	ha	水稲	2.98	ha	0.00	ha		
34	利用者	水稲	0.13	ha	0.00	ha	水稲	0.13	ha	0.00	ha		
35	認農	水稲	0.30	ha	0.00	ha	水稲	0.30	ha	0.00	ha		
36	認農	その他	0.91	ha	0.00	ha	その他	0.91	ha	0.00	ha		
37	利用者	その他	0.04	ha	0.00	ha	その他	0.04	ha	0.00	ha		
38	利用者	水稲	3.12	ha	0.00	ha	水稲	3.12	ha	0.00	ha		
39	利用者	水稲	2.42	ha	0.00	ha	水稲	2.42	ha	0.00	ha		
40	利用者	水稲	1.09	ha	0.00	ha	水稲	1.09	ha	0.00	ha		
41	利用者	その他	0.21	ha	0.00	ha	その他	0.21	ha	0.00	ha		
42	利用者	水稲	1.42	ha	0.00	ha	水稲	1.42	ha	0.00	ha		
43	利用者	園芸	1.38	ha	0.00	ha	園芸	1.38	ha	0.00	ha		
44	利用者	その他	1.30	ha	0.00	ha	その他	1.30	ha	0.00	ha		
45	利用者	水稲園芸果樹畜産	0.85	ha	0.00	ha	水稲園芸果樹畜産	0.85	ha	0.00	ha		
46	利用者	水稲	2.48	ha	0.00	ha	水稲	2.48	ha	0.00	ha		
47	利用者	水稲	0.10	ha	0.00	ha	水稲	0.10	ha	0.00	ha		
48	利用者	水稲園芸果樹畜産	1.20	ha	0.00	ha	水稲園芸果樹畜産	1.20	ha	0.00	ha		
49	認農	水稲畜産	0.09	ha	0.00	ha	水稲畜産	0.09	ha	0.00	ha		
50	利用者	水稲	0.04	ha	0.00	ha	水稲	0.04	ha	0.00	ha		
51	利用者	水稲	1.16	ha	0.00	ha	水稲	1.16	ha	0.00	ha		
52	利用者	水稲	0.06	ha	0.00	ha	水稲	0.06	ha	0.00	ha		
53	利用者	その他	1.18	ha	0.00	ha	その他	1.18	ha	0.00	ha		
54	利用者	水稲	1.64	ha	0.00	ha	水稲	1.64	ha	0.00	ha		
55	利用者	水稲園芸	3.63	ha	0.00	ha	水稲園芸	3.63	ha	0.00	ha		
56	認農	水稲園芸	10.33	ha	0.00	ha	水稲園芸	9.81	ha	0.00	ha	395485	
57	利用者	水稲	0.99	ha	0.00	ha	水稲	0.99	ha	0.00	ha		
58	認農	畜産	4.66	ha	0.00	ha	畜産	34.74	ha	0.00	ha	400114	
59	利用者	その他	0.40	ha	0.00	ha	その他	0.40	ha	0.00	ha		
60	利用者	水稲	7.00	ha	0.00	ha	水稲	37.30	ha	0.00	ha	390101	
61	利用者	水稲	1.48	ha	0.00	ha	水稲	1.48	ha	0.00	ha		
62	利用者	水稲	1.09	ha	0.00	ha	水稲	1.09	ha	0.00	ha		
63	利用者	その他	0.36	ha	0.00	ha	その他	0.36	ha	0.00	ha		

64	利用者	水稲	0.51	ha	0.00	ha	水稲	0.51	ha	0.00	ha	
65	利用者	畜産その他	1.26	ha	0.00	ha	畜産その他	1.26	ha	0.00	ha	
66	利用者	その他	0.68	ha	0.00	ha	その他	0.68	ha	0.00	ha	
67	認農	水稲	5.54	ha	0.00	ha	水稲	5.54	ha	0.00	ha	
68	利用者	その他	0.98	ha	0.00	ha	その他	0.98	ha	0.00	ha	
69	利用者	水稲	0.11	ha	0.00	ha	水稲	0.11	ha	0.00	ha	
70	利用者	水稲	0.98	ha	0.00	ha	水稲	0.98	ha	0.00	ha	
71	認農	水稲	40.82	ha	0.00	ha	水稲	40.82	ha	0.00	ha	395145
72	利用者	水稲園芸	5.83	ha	0.00	ha	水稲園芸	5.83	ha	0.00	ha	
73	利用者	水稲	0.01	ha	0.00	ha	水稲	0.01	ha	0.00	ha	
74	利用者	水稲	0.61	ha	0.00	ha	水稲	0.61	ha	0.00	ha	
75	利用者	水稲	0.47	ha	0.00	ha	水稲	0.47	ha	0.00	ha	
76	利用者	水稲	1.79	ha	0.00	ha	水稲	1.79	ha	0.00	ha	
77	利用者	水稲	0.29	ha	0.00	ha	水稲	0.29	ha	0.00	ha	
78	利用者	その他	0.17	ha	0.00	ha	その他	0.17	ha	0.00	ha	
79	利用者	水稲	0.05	ha	0.00	ha	水稲	0.05	ha	0.00	ha	
80	利用者	その他	0.21	ha	0.00	ha	その他	0.21	ha	0.00	ha	
81	認農	その他	0.79	ha	0.00	ha	その他	0.79	ha	0.00	ha	
82	利用者	水稲	1.82	ha	0.00	ha	水稲	1.82	ha	0.00	ha	
83	認農	水稲	2.45	ha	0.00	ha	水稲	9.81	ha	0.00	ha	410183
84	認就	園芸	0.76	ha	0.00	ha	園芸	0.76	ha	0.00	ha	1016404
85	利用者	水稲	1.13	ha	0.00	ha	水稲	1.13	ha	0.00	ha	
86	利用者	その他	1.00	ha	0.00	ha	その他	1.00	ha	0.00	ha	
87	認農	水稲	9.02	ha	0.00	ha	水稲	9.02	ha	0.00	ha	
88	利用者	その他	1.29	ha	0.00	ha	その他	1.29	ha	0.00	ha	
89	認農	水稲	6.40	ha	0.00	ha	水稲	14.42	ha	0.00	ha	355036
90	利用者	水稲	0.19	ha	0.00	ha	水稲	0.19	ha	0.00	ha	
91	利用者	水稲	2.24	ha	0.00	ha	水稲	2.24	ha	0.00	ha	
92	利用者	水稲	0.78	ha	0.00	ha	水稲	0.78	ha	0.00	ha	
93	利用者	水稲	0.10	ha	0.00	ha	水稲	0.10	ha	0.00	ha	
94	利用者	水稲	0.74	ha	0.00	ha	水稲	0.74	ha	0.00	ha	
95	利用者	水稲	2.21	ha	0.00	ha	水稲	2.21	ha	0.00	ha	
96	利用者	水稲	0.19	ha	0.00	ha	水稲	0.19	ha	0.00	ha	
97	利用者	水稲	1.01	ha	0.00	ha	水稲	1.01	ha	0.00	ha	
98	利用者	水稲	0.34	ha	0.00	ha	水稲	0.34	ha	0.00	ha	
99	利用者	その他	0.25	ha	0.00	ha	その他	0.25	ha	0.00	ha	
100	利用者	水稲	0.85	ha	0.00	ha	水稲	0.85	ha	0.00	ha	
101	認農	水稲	1.55	ha	0.00	ha	水稲	1.55	ha	0.00	ha	
102	利用者	その他	0.22	ha	0.00	ha	その他	0.22	ha	0.00	ha	
103	利用者	水稲	2.20	ha	0.00	ha	水稲	2.20	ha	0.00	ha	
104	利用者	その他	2.16	ha	0.00	ha	その他	2.16	ha	0.00	ha	
105	利用者	その他	1.24	ha	0.00	ha	その他	1.24	ha	0.00	ha	
106	認農	水稲	22.15	ha	0.00	ha	水稲	24.98	ha	0.00	ha	370340
107	利用者	水稲	0.17	ha	0.00	ha	水稲	0.17	ha	0.00	ha	
108	利用者	水稲	0.54	ha	0.00	ha	水稲	0.54	ha	0.00	ha	
109	利用者	水稲	0.51	ha	0.00	ha	水稲	0.51	ha	0.00	ha	
110	認農	水稲	3.11	ha	0.00	ha	水稲	3.11	ha	0.00	ha	
111	利用者	水稲	0.66	ha	0.00	ha	水稲	0.66	ha	0.00	ha	
112	利用者	その他	1.33	ha	0.00	ha	その他	1.33	ha	0.00	ha	
113	利用者	その他	1.14	ha	0.00	ha	その他	1.14	ha	0.00	ha	
114	利用者	その他	0.23	ha	0.00	ha	その他	0.23	ha	0.00	ha	
115	利用者	水稲	0.23	ha	0.00	ha	水稲	0.23	ha	0.00	ha	
116	利用者	水稲園芸	0.75	ha	0.00	ha	水稲園芸	0.75	ha	0.00	ha	
117	認農	水稲園芸	18.06	ha	0.00	ha	水稲園芸	49.83	ha	0.00	ha	400179
118	利用者	その他	1.49	ha	0.00	ha	その他	1.49	ha	0.00	ha	
119	利用者	その他	1.09	ha	0.00	ha	その他	1.09	ha	0.00	ha	
120	利用者	その他	2.74	ha	0.00	ha	その他	2.74	ha	0.00	ha	
121	利用者	水稲	0.07	ha	0.00	ha	水稲	0.07	ha	0.00	ha	
122	認農	水稲園芸	0.19	ha	0.00	ha	水稲園芸	0.19	ha	0.00	ha	
123	利用者	水稲	0.50	ha	0.00	ha	水稲	0.50	ha	0.00	ha	
124	利用者	水稲	1.83	ha	0.00	ha	水稲	1.83	ha	0.00	ha	
125	認農	水稲	3.94	ha	0.00	ha	水稲	3.94	ha	0.00	ha	
126	利用者	その他	0.59	ha	0.00	ha	その他	0.59	ha	0.00	ha	
127	利用者	その他	0.36	ha	0.00	ha	その他	0.36	ha	0.00	ha	
128	利用者	水稲	0.87	ha	0.00	ha	水稲	0.87	ha	0.00	ha	
129	利用者	水稲	3.06	ha	0.00	ha	水稲	14.42	ha	0.00	ha	355063
130	利用者	水稲	1.20	ha	0.00	ha	水稲	1.20	ha	0.00	ha	
131	利用者	水稲	0.34	ha	0.00	ha	水稲	0.34	ha	0.00	ha	
132	利用者	水稲果樹	3.56	ha	0.00	ha	水稲果樹	3.56	ha	0.00	ha	
133	利用者	その他	0.25	ha	0.00	ha	その他	0.25	ha	0.00	ha	
134	利用者	水稲	2.14	ha	0.00	ha	水稲	2.14	ha	0.00	ha	
135	利用者	水稲	0.14	ha	0.00	ha	水稲	0.14	ha	0.00	ha	

136	利用者	水稲	0.63	ha	0.00	ha	水稲	0.63	ha	0.00	ha		
137	利用者	その他	0.14	ha	0.00	ha	その他	0.14	ha	0.00	ha		
138	利用者	水稲	0.64	ha	0.00	ha	水稲	0.64	ha	0.00	ha		
139	利用者	水稲	0.71	ha	0.00	ha	水稲	0.71	ha	0.00	ha		
140	利用者	水稲園芸	1.78	ha	0.00	ha	水稲園芸	1.78	ha	0.00	ha		
141	利用者	その他	0.31	ha	0.00	ha	その他	0.31	ha	0.00	ha		
142	利用者	その他	1.75	ha	0.00	ha	その他	1.75	ha	0.00	ha		
143	利用者	水稲園芸果樹	0.21	ha	0.00	ha	水稲園芸果樹	0.21	ha	0.00	ha		
144	利用者	水稲園芸果樹畜産	2.37	ha	0.00	ha	水稲園芸果樹畜産	2.37	ha	0.00	ha		
145	利用者	水稲	2.40	ha	0.00	ha	水稲	2.40	ha	0.00	ha		
146	利用者	その他	0.68	ha	0.00	ha	その他	0.68	ha	0.00	ha		
147	利用者	水稲	0.25	ha	0.00	ha	水稲	0.25	ha	0.00	ha		
148	利用者	水稲	2.18	ha	0.00	ha	水稲	2.18	ha	0.00	ha		
149	利用者	水稲	0.56	ha	0.00	ha	水稲	0.56	ha	0.00	ha		
150	利用者	水稲	0.54	ha	0.00	ha	水稲	0.54	ha	0.00	ha		
151	認農	水稲	4.77	ha	0.00	ha	水稲	4.77	ha	0.00	ha		
152	利用者	その他	0.15	ha	0.00	ha	その他	0.15	ha	0.00	ha		
153	利用者	水稲	2.08	ha	0.00	ha	水稲	2.08	ha	0.00	ha		
154	利用者	その他	0.66	ha	0.00	ha	その他	0.66	ha	0.00	ha		
155	利用者	その他	0.02	ha	0.00	ha	その他	0.02	ha	0.00	ha		
156	利用者	水稲	0.11	ha	0.00	ha	水稲	0.11	ha	0.00	ha		
157	利用者	水稲	1.65	ha	0.00	ha	水稲	1.65	ha	0.00	ha		
158	利用者	水稲	0.67	ha	0.00	ha	水稲	0.67	ha	0.00	ha		
159	利用者	水稲	0.68	ha	0.00	ha	水稲	0.68	ha	0.00	ha		
160	利用者	水稲	0.21	ha	0.00	ha	水稲	0.21	ha	0.00	ha		
161	利用者	その他	0.15	ha	0.00	ha	その他	0.15	ha	0.00	ha		
162	利用者	水稲	0.33	ha	0.00	ha	水稲	0.33	ha	0.00	ha		
163	利用者	水稲	0.66	ha	0.00	ha	水稲	0.66	ha	0.00	ha		
164	利用者	水稲	0.68	ha	0.00	ha	水稲	0.68	ha	0.00	ha		
165	利用者	水稲	1.26	ha	0.00	ha	水稲	1.26	ha	0.00	ha		
166	利用者	水稲園芸	2.61	ha	0.00	ha	水稲園芸	2.61	ha	0.00	ha		
167	利用者	水稲	0.42	ha	0.00	ha	水稲	0.42	ha	0.00	ha		
168	利用者	その他	2.14	ha	0.00	ha	その他	2.14	ha	0.00	ha		
169	利用者	水稲	0.53	ha	0.00	ha	水稲	0.53	ha	0.00	ha		
170	利用者	水稲	1.29	ha	0.00	ha	水稲	1.29	ha	0.00	ha		
171	利用者	水稲	1.29	ha	0.00	ha	水稲	1.29	ha	0.00	ha		
172	利用者	水稲	2.90	ha	0.00	ha	水稲	2.90	ha	0.00	ha		
173	利用者	その他	0.43	ha	0.00	ha	その他	0.43	ha	0.00	ha		
174	利用者	水稲園芸	0.18	ha	0.00	ha	水稲園芸	0.18	ha	0.00	ha		
175	利用者	その他	0.32	ha	0.00	ha	その他	0.32	ha	0.00	ha		
176	利用者	水稲園芸果樹畜産	0.23	ha	0.00	ha	水稲園芸果樹畜産	0.23	ha	0.00	ha		
177	利用者	園芸	0.30	ha	0.00	ha	園芸	0.30	ha	0.00	ha		
178	利用者	水稲園芸果樹畜産	1.21	ha	0.00	ha	水稲園芸果樹畜産	1.21	ha	0.00	ha		
179	利用者	水稲園芸果樹畜産	0.09	ha	0.00	ha	水稲園芸果樹畜産	0.09	ha	0.00	ha		
180	利用者	水稲園芸果樹畜産	0.82	ha	0.00	ha	水稲園芸果樹畜産	0.82	ha	0.00	ha		
181	利用者	その他	0.04	ha	0.00	ha	その他	0.04	ha	0.00	ha		
182	利用者	その他	1.27	ha	0.00	ha	その他	1.27	ha	0.00	ha		
183	利用者	水稲	1.99	ha	0.00	ha	水稲	1.99	ha	0.00	ha		
184	利用者	水稲	0.11	ha	0.00	ha	水稲	0.11	ha	0.00	ha		
185	認農	水稲	0.81	ha	0.00	ha	水稲	0.81	ha	0.00	ha		
186	認農	畜産	5.52	ha	0.00	ha	畜産	5.52	ha	0.00	ha		
187	利用者	その他	1.25	ha	0.00	ha	その他	1.25	ha	0.00	ha		
188	利用者	水稲	1.16	ha	0.00	ha	水稲	1.16	ha	0.00	ha		
189	利用者	水稲園芸	1.06	ha	0.00	ha	水稲園芸	1.06	ha	0.00	ha		
190	利用者	水稲	0.34	ha	0.00	ha	水稲	0.34	ha	0.00	ha		
191	利用者	水稲園芸果樹	0.74	ha	0.00	ha	水稲園芸果樹	0.74	ha	0.00	ha		
192	利用者	水稲	1.08	ha	0.00	ha	水稲	1.08	ha	0.00	ha		
193	利用者	水稲園芸	2.21	ha	0.00	ha	水稲園芸	2.21	ha	0.00	ha		
194	利用者	水稲	1.48	ha	0.00	ha	水稲	1.48	ha	0.00	ha		
195	利用者	水稲	1.61	ha	0.00	ha	水稲	1.61	ha	0.00	ha		
196	利用者	その他	2.70	ha	0.00	ha	その他	2.70	ha	0.00	ha		
197	利用者	水稲	1.41	ha	0.00	ha	水稲	1.41	ha	0.00	ha		
198	利用者	水稲	0.30	ha	0.00	ha	水稲	0.30	ha	0.00	ha		
199	利用者	その他	0.11	ha	0.00	ha	その他	0.11	ha	0.00	ha		
200	利用者	水稲	1.70	ha	0.00	ha	水稲	1.70	ha	0.00	ha		
201	利用者	水稲	0.87	ha	0.00	ha	水稲	0.87	ha	0.00	ha		
202	利用者	水稲	0.42	ha	0.00	ha	水稲	0.42	ha	0.00	ha		
203	認農	水稲	9.31	ha	0.00	ha	水稲	15.10	ha	0.00	ha	375202	
204	利用者	水稲	0.69	ha	0.00	ha	水稲	0.69	ha	0.00	ha		
205	利用者	水稲	0.87	ha	0.00	ha	水稲	0.87	ha	0.00	ha		
206	利用者	水稲園芸果樹	0.68	ha	0.00	ha	水稲園芸果樹	0.68	ha	0.00	ha		
207	利用者	その他	1.96	ha	0.00	ha	その他	1.96	ha	0.00	ha		

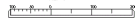
208	利用者	水稲	2.11	ha	0.00	ha	水稲	2.11	ha	0.00	ha		
209	利用者	水稲	1.18	ha	0.00	ha	水稲	1.18	ha	0.00	ha		
210	利用者	水稲	0.18	ha	0.00	ha	水稲	0.18	ha	0.00	ha		
211	利用者	その他	1.24	ha	0.00	ha	その他	1.24	ha	0.00	ha		
212	利用者	水稲	0.44	ha	0.00	ha	水稲	0.44	ha	0.00	ha		
213	利用者	水稲	0.13	ha	0.00	ha	水稲	0.13	ha	0.00	ha		
214	利用者	水稲	1.22	ha	0.00	ha	水稲	1.22	ha	0.00	ha		
215	利用者	水稲	1.82	ha	0.00	ha	水稲	1.82	ha	0.00	ha		
216	利用者	水稲	0.52	ha	0.00	ha	水稲	0.52	ha	0.00	ha		
217	認農	水稲	23.02	ha	0.00	ha	水稲	9.81	ha	0.00	ha	390194	
218	利用者	その他	0.03	ha	0.00	ha	その他	0.03	ha	0.00	ha		
219	利用者	水稲	1.58	ha	0.00	ha	水稲	1.58	ha	0.00	ha		
220	利用者	園芸	0.83	ha	0.00	ha	園芸	0.83	ha	0.00	ha		
221	認農	水稲	0.20	ha	0.00	ha	水稲	0.20	ha	0.00	ha		
222	認農	水稲	1.36	ha	0.00	ha	水稲	1.36	ha	0.00	ha		
223	認農	水稲	2.44	ha	0.00	ha	水稲	2.44	ha	0.00	ha		
224	利用者	水稲園芸	1.06	ha	0.00	ha	水稲園芸	1.06	ha	0.00	ha		
225	利用者	水稲	0.80	ha	0.00	ha	水稲	0.80	ha	0.00	ha		
226	利用者	園芸	0.01	ha	0.00	ha	園芸	0.01	ha	0.00	ha		
227	利用者	その他	0.01	ha	0.00	ha	その他	0.01	ha	0.00	ha		
228	認農	水稲	11.88	ha	0.00	ha	水稲	9.81	ha	0.00	ha	395440	
229	利用者	水稲園芸	2.19	ha	0.00	ha	水稲園芸	2.19	ha	0.00	ha		



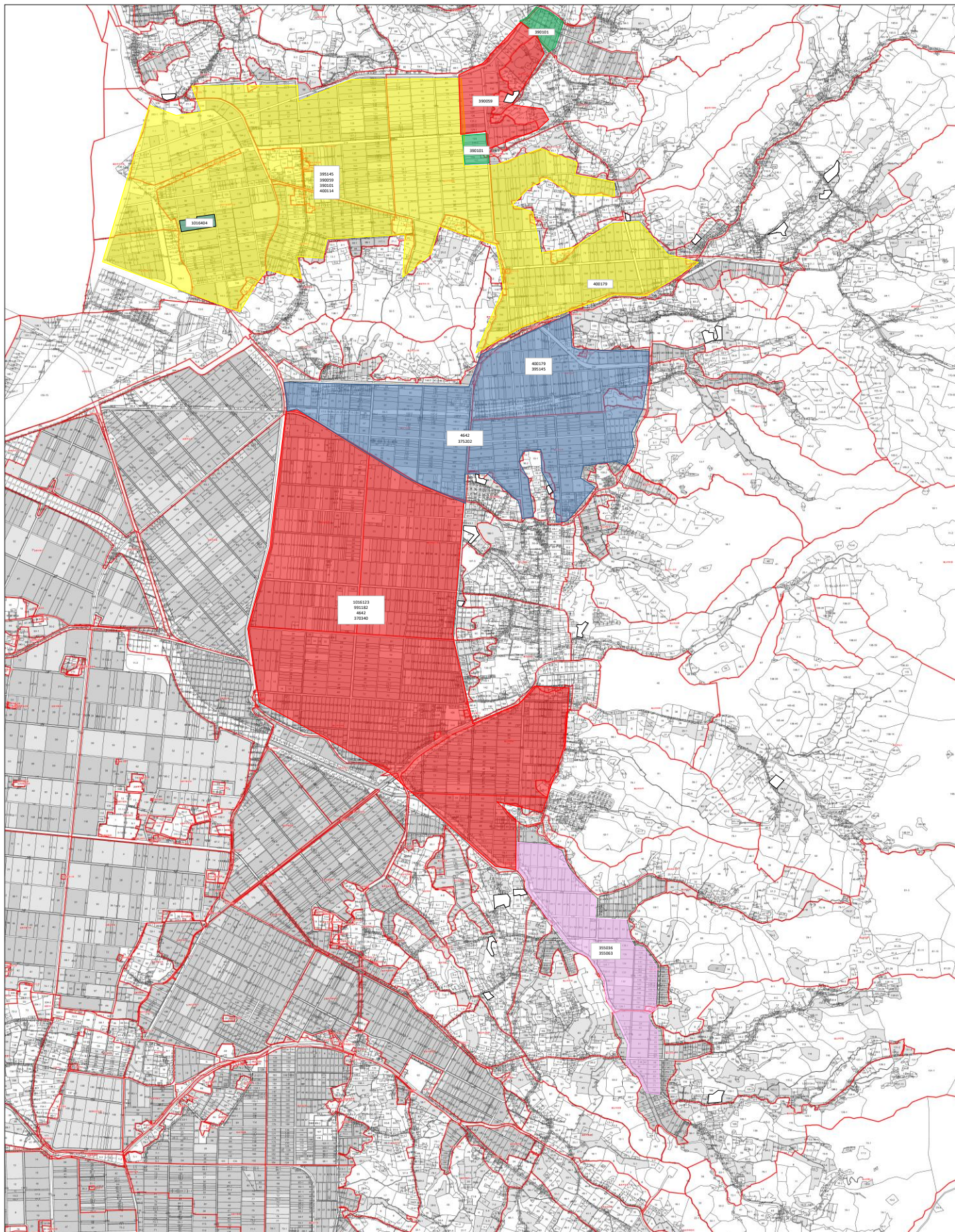
410171
395485
395440
390394
410283
400114
400279
390101
409022

400114

縮尺 1 : 5000



藤尾① 目標地図



縮尺 1:5000
0 5 10 15 20 25 30 35 40 45 50 55 60 65 70 75 80 85 90 95 100

藤尾② 目標地図