

## 地域計画

策定年月日	令和7年3月31日
更新年月日	令和8年4月 日 (第9回)
目標年度	令和12年
市町村名 (市町村コード)	角田市 042081
地域名 (地域内農業集落名)	北郷 (君萱、神次郎、北江尻、南江尻、花島、北岡、南岡、岡、梁瀬)

注:「地域名」欄には、協議の場が設けられた区域を記載し、農林業センサスの農業集落名を記載してください。

## 1 地域における農業の将来の在り方

## (1) 地域計画の区域の状況

区域内の農用地等面積(農業上の利用が行われる農用地等の区域)	871 ha
① 農業振興地域のうち農用地区域内の農地面積	687 ha
② 田の面積	730 ha
③ 畑の面積(果樹、茶等を含む)	141 ha
④ 区域内において、規模縮小などの意向のある農地面積の合計	209 ha
⑤ 区域内において、今後農業を担う者が引き受ける意向のある農地面積の合計	199.2 ha
(参考)区域内における70才以上の農業者の農地面積の合計	ha
うち後継者不在の農業者の農地面積の合計	ha
(備考)①～③はR7.12農地台帳、④はR5.2意向調査による	

注1:①については、農業振興地域担当部局と調整の上、記載してください。

2:②及び③については、農業委員会の農地台帳の面積(現況地目)に基づき記載してください。

3:④については、規模縮小又は離農の意向のある農地面積を記載してください。

4:⑤については、区域内に特定することができない場合には、引き受ける意向のあるすべての農地面積を記載の上、備考欄にその旨記載してください。

5:(参考)の区域内における70才以上の農業者の農地面積等については、できる限り記載するように努めてください。

6:「区域内の農用地等面積」に遊休農地が含まれている場合には、備考欄にその面積を記載してください。

## (2) 地域農業の現状及び課題

地域の農業経営資源の受け手として期待される担い手農家の高齢化が進行しており、農業経営を継承し、発展させるための支援を行っていく必要がある。農業従事者の高齢化や担い手農家の減少等により、農作業の省力化や効率化が求められているほか、これまで家族の継承の中で培われてきた農業技術を、第三者継承を含め新規就農者へ継続的に継承していける仕組みが必要となっている。また、資材価格の高騰や消費者の低価格志向などの社会情勢の中において、なりわいとして農業を営んでいくことが難しくなりつつある。

## (3) 地域における農業の将来の在り方(作物の生産や栽培方法については、必須記載事項)

・地域の主要作物である米・大豆を中心に、麦、新規需要米など食料安全保障の向上に寄与する作物、農家の収入向上に資する高収益作物の生産を地域農業の中心と位置付ける。また、園芸、果樹、畜産も振興に努める。

・農地の総量維持と適正利用を徹底し、将来に渡り地域農業が持続可能な農地の確保・保全に努める。

・地域農業を持続可能な体制とし、これを維持するため、小規模・兼業・家族経営を前提とした営農体制から、集落営農組織・法人などの経営体への集約・転換を図り、安定した雇用体系を作り、地域内外からの人材の流入を可能にする。

・現在の地権者と耕作者間の個人的な農地の貸し借りを、農地中間管理機構に集約し、地域全体で効率的な農地利用ができる体制を作る。

・将来的な担い手の減少を鑑み、農地の団地化、集約化を進め、スマート農業技術の活用を推進し農業生産の省力化・低コスト化を図る。

・食料生産体制の強靱化のため、国内産肥料、バイオ燃料、再生可能エネルギーの活用など有事に強い農業体制を目指す。

2 農業の将来の在り方に向けた農用地の効率的かつ総合的な利用に関する目標

(1) 農用地の効率的かつ総合的な利用に関する方針			
地域農業を持続可能な体制とし、これを維持するため、個人・家族を中心とした現在の営農体制から、集落営農組織・法人などの経営体への集約・転換を図り、安定した雇用体系を作り、地域内外からの人材の流入を可能にする。現在の地権者と耕作者間の個人的な農地の貸し借りを、農地中間管理機構に集約し、地域全体で効率的な農地の利用ができる体制を作る。			
(2) 担い手(効率的かつ安定的な経営を営む者)に対する農用地の集積に関する目標			
現状の集積率	49 %	将来の目標とする集積率	90 %
(3) 農用地の集団化(集約化)に関する目標			
基本構想で定めた集積率90%を目指す。			

3 農業者及び区域内の関係者が2の目標を達成するためとるべき必要な措置

(1) 農用地の集積、集団化の取組
北郷地区内における集落の農地利用については現状の中心経営体である認定農業者等が担っていくほか、新規就農者の受け入れや、生産組織の法人化を促進していく。 集落ごとに、中心経営体への集積・集約化を進めていく。 規模拡大、集団化、法人化を行う経営体に対し農業生産の省力化・低コスト化に資する補助を行う。
(2) 農地中間管理機構の活用方法
将来の経営農地の集約化を目指し、農地所有者が農地を貸し付ける際は原則として農地中間管理機構を活用する。機構の活用により小作料の金納化、標準化を進め、円滑な農地の集積が実現する条件を整える。
(3) 基盤整備事業への取組
農業の生産効率の向上や農地集積・集約化を図るため、江尻集落中、「尾袋川東地区」において、農地の大区画化・汎用化等の基盤整備に取り組む。
(4) 多様な経営体の確保・育成の取組
集落営農・法人化等経営規模の大型化・集約を行い、地域内外からの人材の受け皿となるよう目指す。 6次産業化、他業種、他地域との連携を図り、農業がなりわいとなる地域の構築を目指す。 地域の農地を守るため、小規模農家を支援する体制の構築を目指す。
(5) 農業協同組合等の農業支援サービス事業者等への農作業委託の取組

以下任意記載事項(地域の実情に応じて、必要な事項を選択し、取組内容を記載してください)

<input checked="" type="checkbox"/> ①鳥獣被害防止対策	<input type="checkbox"/> ②有機・減農薬・減肥料	<input checked="" type="checkbox"/> ③スマート農業	<input type="checkbox"/> ④畑地化・輸出等	<input type="checkbox"/> ⑤果樹等
<input type="checkbox"/> ⑥燃料・資源作物等	<input type="checkbox"/> ⑦保全・管理等	<input type="checkbox"/> ⑧農業用施設	<input checked="" type="checkbox"/> ⑨耕畜連携等	<input type="checkbox"/> ⑩その他

【選択した上記の取組内容】

地域による鳥獣害対策(電気柵の設置や追い払いなど)の取り組みを進める。  
RTK基地局を利用した自動操舵システム等の導入を進める。  
稲作農家と畜産農家のマッチングを進め、地域内での耕畜連携による資源循環を図る。

4 地域内の農業を担う者一覧(目標地図に位置付ける者)

属性	農業を担う者 (氏名・名称)	現状		10年後 (目標年度:令和 年度)					
		経営作目等	経営面積	作業受託面積	経営作目等	経営面積	作業受託面積	目標地図上の表示	備考
			ha	ha		ha	ha		
			ha	ha		ha	ha		
			ha	ha		ha	ha		
			ha	ha		ha	ha		
		別紙のとおり				ha	ha		
						ha	ha		
						ha	ha		
						ha	ha		
						ha	ha		
			ha	ha		ha	ha		
			ha	ha		ha	ha		
			ha	ha		ha	ha		
			ha	ha		ha	ha		
			ha	ha		ha	ha		
			ha	ha		ha	ha		
			ha	ha		ha	ha		
計	313経営体		670.7 ha	0.0 ha		870 ha	0.0 ha		

- 注1:「属性」欄には、認定農業は「認農」、認定新規就農者は「認就」、法人化を行うことが確実であると市町村が判断する集落営農は「集」、基本構想水準到達者は「到達」、農業協同組合は「農協」、農業支援サービス事業者(農協を除く)は「サ」、上記に該当しない農用地等を継続的に利用する者は「利用者」の属性を記載してください。
- 2:「経営面積」「作業受託面積」欄には、地域計画の対象地域内における農業を担う者の経営面積、作業受託面積を記載してください。
- 3:農業を担う者に位置付ける場合は、できる限りその者から同意を得ていること。
- 4:作業受託面積には、基幹3作業の実面積を記載してください。なお特定農作業受託面積は、作業受託面積に含めず、経営面積に含めてください。
- 5:備考欄には、農業を担う者として位置付けられた者に不測の事態に備えて、代わりに利用する者を記載するよう努めてください。

5 農業支援サービス事業者一覧(任意記載事項)

番号	事業体名 (氏名・名称)	作業内容	対象品目

6 目標地図(別添のとおり)

7 基盤法第22条の3(地域計画に係る提案の特例)を活用する場合には、以下を記載してください。

農用地所有者等数(人)		うち計画同意者数(人・%)	
-------------	--	---------------	--

- 注1:「農用地所有者等」欄には、区域内の農用地等の所有者、賃借人等の使用収益権者の数を記載してください。
- 注2:「うち計画同意者数」欄には、同意者数を記載してください。
- 注3:提案する地区の対象となる範囲を目標地図に明記してください。

(留意事項)

農業を担う者を位置付ける際、これらの者の氏名が含まれた地域計画について、法令に基づく手続として、本人の同意なく、関係者の意見聴取や、地域計画の案の縦覧、地域計画の公告を行うことができますが、個人情報保有に当たっては、利用目的をできる限り特定し、本人から直接書面に記録された個人情報を取得するときは、あらかじめ、本人に対し、その利用目的を明示してください。

また、市町村の公報への掲載等とは別に、インターネットの利用により関係者以外の不特定多数に対して情報を提供する場合は、氏名を削除するなど配慮してください。

必要に応じて区域内の農用地の一覧を参考として添付してください。

4 地域内の農業を担う者一覧(目標地図に位置付ける者)

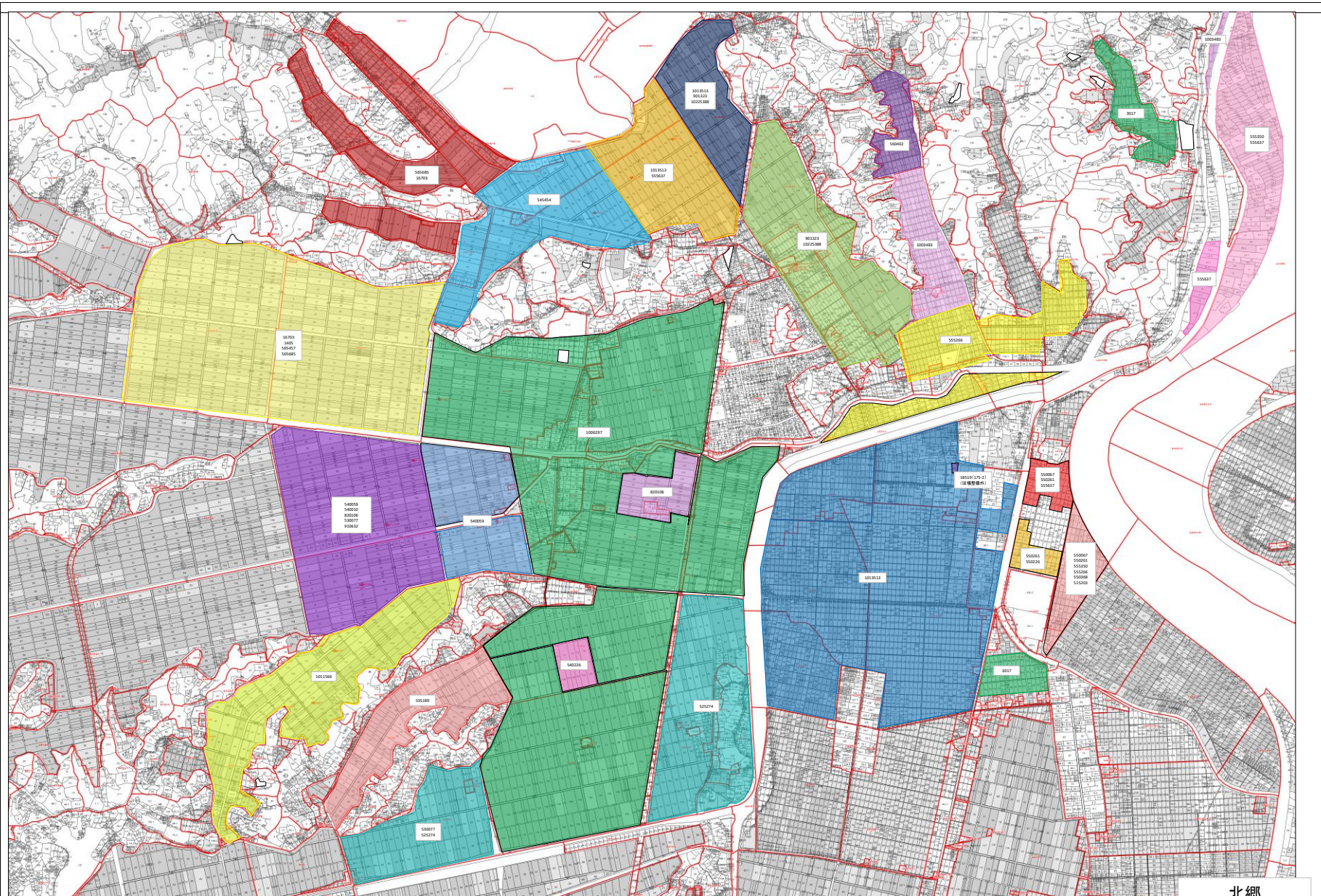
属性	農業を担う者 (氏名・名称)	現状			(目標年度:令和 12 年度)				
		経営作目等	経営面積	作業受託面積	経営作目等	経営面積	作業受託面積	目標地図上の表示	備考
1	認農	水稲	5.71 ha	0.00 ha	水稲	8.92 ha	0.00 ha	540010	
2	利用者	水稲	0.15 ha	0.00 ha	水稲	0.15 ha	0.00 ha		
3	利用者	その他	0.03 ha	0.00 ha	その他	0.03 ha	0.00 ha		
4	利用者	水稲	1.31 ha	0.00 ha	水稲	1.31 ha	0.00 ha		
5	利用者	水稲	0.01 ha	0.00 ha	水稲	0.01 ha	0.00 ha		
6	利用者	水稲	0.48 ha	0.00 ha	水稲	0.48 ha	0.00 ha		
7	利用者	水稲	0.09 ha	0.00 ha	水稲	0.09 ha	0.00 ha		
8	利用者	その他	0.46 ha	0.00 ha	その他	0.46 ha	0.00 ha		
9	認農	水稲	18.88 ha	0.00 ha	水稲	18.88 ha	0.00 ha	530077	
10	利用者	水稲園芸	2.15 ha	0.00 ha	水稲園芸	2.15 ha	0.00 ha		
11	利用者	その他	0.28 ha	0.00 ha	その他	0.28 ha	0.00 ha		
12	利用者	水稲	0.02 ha	0.00 ha	水稲	0.02 ha	0.00 ha		
13	利用者	水稲	2.77 ha	0.00 ha	水稲	2.77 ha	0.00 ha		
14	利用者	水稲	1.18 ha	0.00 ha	水稲	1.18 ha	0.00 ha		
15	利用者	その他	0.17 ha	0.00 ha	その他	0.17 ha	0.00 ha		
16	認農	水稲	0.37 ha	0.00 ha	水稲	0.37 ha	0.00 ha		
17	利用者	水稲	4.95 ha	0.00 ha	水稲	4.95 ha	0.00 ha		
18	利用者	水稲	1.53 ha	0.00 ha	水稲	1.53 ha	0.00 ha		
19	利用者	園芸	0.20 ha	0.00 ha	園芸	0.20 ha	0.00 ha		
20	利用者	水稲園芸	2.26 ha	0.00 ha	水稲園芸	2.26 ha	0.00 ha		
21	利用者	水稲	2.99 ha	0.00 ha	水稲	2.99 ha	0.00 ha		
22	利用者	園芸	0.09 ha	0.00 ha	園芸	0.09 ha	0.00 ha		
23	利用者	水稲	0.06 ha	0.00 ha	水稲	0.06 ha	0.00 ha		
24	利用者	水稲	3.56 ha	0.00 ha	水稲	3.56 ha	0.00 ha		
25	利用者	水稲	0.77 ha	0.00 ha	水稲	0.77 ha	0.00 ha		
26	認農	水稲	17.17 ha	0.00 ha	水稲	22.73 ha	0.00 ha	550067	
27	利用者	その他	0.64 ha	0.00 ha	その他	0.64 ha	0.00 ha		
28	利用者	水稲	0.04 ha	0.00 ha	水稲	0.04 ha	0.00 ha		
29	利用者	水稲	0.25 ha	0.00 ha	水稲	0.25 ha	0.00 ha		
30	利用者	水稲	0.01 ha	0.00 ha	水稲	0.01 ha	0.00 ha		
31	利用者	水稲	0.28 ha	0.00 ha	水稲	0.28 ha	0.00 ha		
32	利用者	水稲	0.54 ha	0.00 ha	水稲	0.54 ha	0.00 ha		
33	利用者	水稲	0.99 ha	0.00 ha	水稲	0.99 ha	0.00 ha		
34	利用者	水稲	0.30 ha	0.00 ha	水稲	0.30 ha	0.00 ha		
35	利用者	水稲	0.70 ha	0.00 ha	水稲	0.70 ha	0.00 ha		
36	利用者	水稲	0.20 ha	0.00 ha	水稲	0.20 ha	0.00 ha		
37	利用者	水稲	1.80 ha	0.00 ha	水稲	1.80 ha	0.00 ha		
38	利用者	水稲	0.12 ha	0.00 ha	水稲	0.12 ha	0.00 ha		
39	利用者	水稲	0.90 ha	0.00 ha	水稲	0.90 ha	0.00 ha		
40	利用者	水稲	0.51 ha	0.00 ha	水稲	0.51 ha	0.00 ha		
41	利用者	水稲	0.91 ha	0.00 ha	水稲	0.91 ha	0.00 ha		
42	利用者	その他	0.16 ha	0.00 ha	その他	0.16 ha	0.00 ha		
43	利用者	水稲	0.52 ha	0.00 ha	水稲	0.52 ha	0.00 ha		
44	認農	水稲	0.55 ha	0.00 ha	水稲	0.55 ha	0.00 ha		
45	利用者	水稲	1.23 ha	0.00 ha	水稲	1.23 ha	0.00 ha		
46	利用者	その他	0.45 ha	0.00 ha	その他	0.45 ha	0.00 ha		
47	利用者	水稲	1.89 ha	0.00 ha	水稲	1.89 ha	0.00 ha		
48	利用者	園芸	0.58 ha	0.00 ha	園芸	0.58 ha	0.00 ha		
49	利用者	水稲	2.00 ha	0.00 ha	水稲	2.00 ha	0.00 ha		
50	利用者	水稲	2.20 ha	0.00 ha	水稲	2.20 ha	0.00 ha		
51	利用者	その他	0.35 ha	0.00 ha	その他	0.35 ha	0.00 ha		
52	利用者	水稲	3.20 ha	0.00 ha	水稲	3.20 ha	0.00 ha		
53	利用者	その他	1.17 ha	0.00 ha	その他	1.17 ha	0.00 ha		
54	利用者	水稲	0.57 ha	0.00 ha	水稲	0.57 ha	0.00 ha		
55	利用者	水稲	2.40 ha	0.00 ha	水稲	15.00 ha	0.00 ha	1014798	
56	利用者	水稲	0.21 ha	0.00 ha	水稲	0.21 ha	0.00 ha		
57	利用者	その他	1.75 ha	0.00 ha	その他	1.75 ha	0.00 ha		
58	利用者	その他	0.26 ha	0.00 ha	その他	0.26 ha	0.00 ha		
59	利用者	水稲	0.19 ha	0.00 ha	水稲	0.19 ha	0.00 ha		
60	利用者	水稲畜産その他	8.33 ha	0.00 ha	水稲畜産その他	25.00 ha	0.00 ha	1011566	
61	認農	水稲園芸	52.54 ha	0.00 ha	水稲園芸	104.47 ha	0.00 ha	1013513	
62	利用者	水稲	0.86 ha	0.00 ha	水稲	0.86 ha	0.00 ha		
63	利用者	その他	0.17 ha	0.00 ha	その他	0.17 ha	0.00 ha		

64	利用者	水稲	0.85	ha	0.00	ha	水稲	0.85	ha	0.00	ha		
65	利用者	その他	0.08	ha	0.00	ha	その他	0.08	ha	0.00	ha		
66	利用者	水稲	2.89	ha	0.00	ha	水稲	2.89	ha	0.00	ha		
67	利用者	水稲	3.21	ha	0.00	ha	水稲	3.21	ha	0.00	ha		
68	利用者	水稲	0.81	ha	0.00	ha	水稲	0.81	ha	0.00	ha		
69	認農	水稲	1.03	ha	0.00	ha	水稲	1.03	ha	0.00	ha		
70	利用者	水稲	1.13	ha	0.00	ha	水稲	1.13	ha	0.00	ha		
71	認農	水稲	0.32	ha	0.00	ha	水稲	0.32	ha	0.00	ha		
72	認農	水稲	0.10	ha	0.00	ha	水稲	0.10	ha	0.00	ha		
73	認農	水稲	1.92	ha	0.00	ha	水稲	1.92	ha	0.00	ha		
74	利用者	水稲	0.97	ha	0.00	ha	水稲	0.97	ha	0.00	ha		
75	利用者	水稲園芸	2.16	ha	0.00	ha	水稲園芸	2.16	ha	0.00	ha		
76	認農	水稲	0.13	ha	0.00	ha	水稲	0.13	ha	0.00	ha		
77	利用者	水稲	0.26	ha	0.00	ha	水稲	0.26	ha	0.00	ha		
78	利用者	水稲	0.19	ha	0.00	ha	水稲	0.19	ha	0.00	ha		
79	認農	水稲	10.36	ha	0.00	ha	水稲	17.80	ha	0.00	ha	555266	
80	利用者	その他	0.63	ha	0.00	ha	その他	0.63	ha	0.00	ha		
81	認農	水稲園芸	5.34	ha	0.00	ha	水稲園芸	5.34	ha	0.00	ha		
82	利用者	水稲	0.09	ha	0.00	ha	水稲	0.09	ha	0.00	ha		
83	利用者	水稲	0.26	ha	0.00	ha	水稲	0.26	ha	0.00	ha		
84	利用者	園芸	0.16	ha	0.00	ha	園芸	0.16	ha	0.00	ha		
85	利用者	水稲	0.09	ha	0.00	ha	水稲	0.09	ha	0.00	ha		
86	利用者	水稲	0.15	ha	0.00	ha	水稲	0.15	ha	0.00	ha		
87	利用者	水稲園芸	2.43	ha	0.00	ha	水稲園芸	2.43	ha	0.00	ha		
88	利用者	水稲	0.11	ha	0.00	ha	水稲	0.11	ha	0.00	ha		
89	利用者	水稲	0.69	ha	0.00	ha	水稲	0.69	ha	0.00	ha		
90	認農	水稲	0.94	ha	0.00	ha	水稲	0.94	ha	0.00	ha		
91	利用者	その他	1.01	ha	0.00	ha	その他	1.01	ha	0.00	ha		
92	認農	水稲	3.45	ha	0.00	ha	水稲	3.68	ha	0.00	ha	550261	
93	認農	水稲畜産	43.29	ha	0.00	ha	水稲畜産	15.66	ha	0.00	ha	901323	
94	認農	水稲	2.08	ha	0.00	ha	水稲	2.08	ha	0.00	ha		
95	利用者	水稲	0.72	ha	0.00	ha	水稲	0.72	ha	0.00	ha		
96	利用者	水稲	0.97	ha	0.00	ha	水稲	0.97	ha	0.00	ha		
97	利用者	水稲	2.60	ha	0.00	ha	水稲	2.60	ha	0.00	ha		
98	利用者	水稲	6.72	ha	0.00	ha	水稲	25.00	ha	0.00	ha	565685	
99	利用者	水稲	1.27	ha	0.00	ha	水稲	1.27	ha	0.00	ha		
100	利用者	水稲	0.05	ha	0.00	ha	水稲	0.05	ha	0.00	ha		
101	利用者	水稲	0.53	ha	0.00	ha	水稲	0.53	ha	0.00	ha		
102	利用者	水稲	0.28	ha	0.00	ha	水稲	0.28	ha	0.00	ha		
103	利用者	その他	1.36	ha	0.00	ha	その他	1.36	ha	0.00	ha		
104	利用者	水稲	0.41	ha	0.00	ha	水稲	0.41	ha	0.00	ha		
105	利用者	水稲	8.58	ha	0.00	ha	水稲	8.58	ha	0.00	ha		
106	利用者	水稲	0.45	ha	0.00	ha	水稲	0.45	ha	0.00	ha		
107	利用者	水稲	1.42	ha	0.00	ha	水稲	1.42	ha	0.00	ha		
108	利用者	その他	0.09	ha	0.00	ha	その他	0.09	ha	0.00	ha		
109	利用者	水稲	0.27	ha	0.00	ha	水稲	0.27	ha	0.00	ha		
110	利用者	水稲	2.95	ha	0.00	ha	水稲	2.95	ha	0.00	ha		
111	利用者	その他	1.27	ha	0.00	ha	その他	1.27	ha	0.00	ha		
112	利用者	その他	0.13	ha	0.00	ha	その他	0.13	ha	0.00	ha		
113	利用者	その他	2.21	ha	0.00	ha	その他	2.21	ha	0.00	ha		
114	利用者	水稲	1.47	ha	0.00	ha	水稲	1.47	ha	0.00	ha		
115	利用者	水稲	0.11	ha	0.00	ha	水稲	0.11	ha	0.00	ha		
116	利用者	水稲	2.39	ha	0.00	ha	水稲	2.39	ha	0.00	ha		
117	利用者	水稲	0.85	ha	0.00	ha	水稲	0.85	ha	0.00	ha		
118	利用者	水稲	1.13	ha	0.00	ha	水稲	1.13	ha	0.00	ha		
119	利用者	畜産その他	0.16	ha	0.00	ha	畜産その他	0.16	ha	0.00	ha		
120	利用者	水稲	0.03	ha	0.00	ha	水稲	0.03	ha	0.00	ha		
121	利用者	水稲	0.38	ha	0.00	ha	水稲	0.38	ha	0.00	ha		
122	利用者	水稲	1.50	ha	0.00	ha	水稲	1.50	ha	0.00	ha		
123	利用者	水稲	3.62	ha	0.00	ha	水稲	3.62	ha	0.00	ha		
124	認農	水稲	2.92	ha	0.00	ha	水稲	2.92	ha	0.00	ha		
125	利用者	その他	0.03	ha	0.00	ha	その他	0.03	ha	0.00	ha		
126	利用者	その他	0.19	ha	0.00	ha	その他	0.19	ha	0.00	ha		
127	利用者	水稲	0.52	ha	0.00	ha	水稲	0.52	ha	0.00	ha		
128	利用者	水稲	0.49	ha	0.00	ha	水稲	0.49	ha	0.00	ha		
129	認農	水稲	20.61	ha	0.00	ha	水稲	20.61	ha	0.00	ha	820106	
130	利用者	水稲	0.06	ha	0.00	ha	水稲	0.06	ha	0.00	ha		
131	認農	水稲	3.76	ha	0.00	ha	水稲	3.76	ha	0.00	ha		
132	利用者	水稲	0.22	ha	0.00	ha	水稲	0.22	ha	0.00	ha		
133	利用者	水稲	0.14	ha	0.00	ha	水稲	0.14	ha	0.00	ha		
134	利用者	水稲	0.63	ha	0.00	ha	水稲	0.63	ha	0.00	ha		
135	利用者	その他	0.46	ha	0.00	ha	その他	0.46	ha	0.00	ha		

136	認農	水稲	12.01	ha	0.00	ha	水稲	25.00	ha	0.00	ha	555637
137	認農	水稲	0.15	ha	0.00	ha	水稲	0.15	ha	0.00	ha	
138	利用者	水稲	2.12	ha	0.00	ha	水稲	2.12	ha	0.00	ha	
139	利用者	水稲	0.56	ha	0.00	ha	水稲	0.56	ha	0.00	ha	
140	利用者	水稲	0.22	ha	0.00	ha	水稲	0.22	ha	0.00	ha	
141	利用者	水稲	2.60	ha	0.00	ha	水稲	2.60	ha	0.00	ha	
142	利用者	水稲	0.01	ha	0.00	ha	水稲	0.01	ha	0.00	ha	
143	利用者	水稲	0.25	ha	0.00	ha	水稲	0.25	ha	0.00	ha	
144	利用者	水稲	2.73	ha	0.00	ha	水稲	2.73	ha	0.00	ha	
145	認農	水稲その他	26.87	ha	0.00	ha	水稲その他	11.87	ha	0.00	ha	555350
146	利用者	水稲	0.37	ha	0.00	ha	水稲	0.37	ha	0.00	ha	
147	利用者	水稲	0.08	ha	0.00	ha	水稲	0.08	ha	0.00	ha	
148	認農	水稲園芸	7.45	ha	0.00	ha	水稲園芸	7.45	ha	0.00	ha	
149	利用者	水稲	0.37	ha	0.00	ha	水稲	0.37	ha	0.00	ha	
150	利用者	水稲	2.78	ha	0.00	ha	水稲	2.78	ha	0.00	ha	
151	利用者	水稲	0.83	ha	0.00	ha	水稲	0.83	ha	0.00	ha	
152	利用者	水稲	0.99	ha	0.00	ha	水稲	0.99	ha	0.00	ha	
153	認農	水稲	6.84	ha	0.00	ha	水稲	23.99	ha	0.00	ha	545454
154	利用者	水稲	1.54	ha	0.00	ha	水稲	1.54	ha	0.00	ha	
155	利用者	水稲	1.14	ha	0.00	ha	水稲	1.14	ha	0.00	ha	
156	利用者	水稲	0.06	ha	0.00	ha	水稲	0.06	ha	0.00	ha	
157	利用者	水稲	0.21	ha	0.00	ha	水稲	0.21	ha	0.00	ha	
158	認農	水稲	2.78	ha	0.00	ha	水稲	2.78	ha	0.00	ha	
159	利用者	その他	0.71	ha	0.00	ha	その他	1.19	ha	0.00	ha	550368
160	利用者	水稲	0.23	ha	0.00	ha	水稲	0.23	ha	0.00	ha	
161	利用者	水稲	0.63	ha	0.00	ha	水稲	0.63	ha	0.00	ha	
162	利用者	水稲	2.38	ha	0.00	ha	水稲	2.38	ha	0.00	ha	
163	利用者	その他	0.20	ha	0.00	ha	その他	0.20	ha	0.00	ha	
164	利用者	その他	2.71	ha	0.00	ha	その他	2.71	ha	0.00	ha	
165	利用者	水稲	1.69	ha	0.00	ha	水稲	1.69	ha	0.00	ha	
166	利用者	水稲	0.23	ha	0.00	ha	水稲	0.23	ha	0.00	ha	
167	利用者	水稲	0.10	ha	0.00	ha	水稲	0.10	ha	0.00	ha	
168	利用者	水稲	0.20	ha	0.00	ha	水稲	0.20	ha	0.00	ha	
169	認農	水稲園芸	0.29	ha	0.00	ha	水稲園芸	0.29	ha	0.00	ha	
170	利用者	水稲	0.57	ha	0.00	ha	水稲	0.57	ha	0.00	ha	
171	利用者	水稲	0.53	ha	0.00	ha	水稲	0.53	ha	0.00	ha	
172	利用者	水稲	0.86	ha	0.00	ha	水稲	0.86	ha	0.00	ha	
173	利用者	水稲園芸果樹畜産	0.66	ha	0.00	ha	水稲園芸果樹畜産	0.66	ha	0.00	ha	
174	認農	水稲	0.16	ha	0.00	ha	水稲	0.16	ha	0.00	ha	
175	利用者	水稲	0.98	ha	0.00	ha	水稲	0.98	ha	0.00	ha	
176	利用者	水稲	0.56	ha	0.00	ha	水稲	0.56	ha	0.00	ha	
177	認農	水稲	5.62	ha	0.00	ha	水稲	6.91	ha	0.00	ha	
178	利用者	水稲	0.35	ha	0.00	ha	水稲	0.35	ha	0.00	ha	
179	利用者	水稲	0.07	ha	0.00	ha	水稲	0.07	ha	0.00	ha	
180	利用者	水稲	2.32	ha	0.00	ha	水稲	2.32	ha	0.00	ha	
181	利用者	水稲	0.40	ha	0.00	ha	水稲	0.40	ha	0.00	ha	
182	利用者	水稲	2.59	ha	0.00	ha	水稲	2.59	ha	0.00	ha	
183	利用者	水稲	1.19	ha	0.00	ha	水稲	1.19	ha	0.00	ha	
184	認農	水稲	4.36	ha	0.00	ha	水稲	15.00	ha	0.00	ha	
185	利用者	水稲	0.07	ha	0.00	ha	水稲	0.07	ha	0.00	ha	
186	利用者	その他	0.11	ha	0.00	ha	その他	0.11	ha	0.00	ha	
187	利用者	水稲	0.07	ha	0.00	ha	水稲	0.07	ha	0.00	ha	
188	利用者	水稲その他	0.17	ha	0.00	ha	水稲その他	0.17	ha	0.00	ha	
189	利用者	水稲	0.05	ha	0.00	ha	水稲	0.05	ha	0.00	ha	
190	利用者	水稲	0.32	ha	0.00	ha	水稲	0.32	ha	0.00	ha	
191	認農	水稲	10.29	ha	0.00	ha	水稲	10.29	ha	0.00	ha	
192	利用者	その他	0.35	ha	0.00	ha	その他	0.35	ha	0.00	ha	
193	利用者	水稲	1.00	ha	0.00	ha	水稲	1.00	ha	0.00	ha	
194	利用者	水稲	0.35	ha	0.00	ha	水稲	0.35	ha	0.00	ha	
195	利用者	水稲	0.15	ha	0.00	ha	水稲	0.15	ha	0.00	ha	
196	利用者	水稲	0.58	ha	0.00	ha	水稲	0.58	ha	0.00	ha	
197	利用者	水稲	0.16	ha	0.00	ha	水稲	0.16	ha	0.00	ha	
198	利用者	その他	0.25	ha	0.00	ha	その他	0.25	ha	0.00	ha	
199	利用者	その他	1.50	ha	0.00	ha	その他	1.50	ha	0.00	ha	
200	利用者	水稲園芸	1.05	ha	0.00	ha	水稲園芸	1.05	ha	0.00	ha	
201	認農	水稲	18.65	ha	0.00	ha	水稲	27.84	ha	0.00	ha	540059
202	利用者	水稲	0.33	ha	0.00	ha	水稲	0.33	ha	0.00	ha	
203	利用者	水稲	1.63	ha	0.00	ha	水稲	1.63	ha	0.00	ha	
204	利用者	水稲	0.68	ha	0.00	ha	水稲	0.68	ha	0.00	ha	
205	利用者	園芸	0.27	ha	0.00	ha	園芸	0.27	ha	0.00	ha	
206	利用者	水稲	0.26	ha	0.00	ha	水稲	0.26	ha	0.00	ha	
207	利用者	水稲	0.13	ha	0.00	ha	水稲	0.13	ha	0.00	ha	

208	利用者		その他	0.39	ha	0.00	ha	その他	0.39	ha	0.00	ha		
209	利用者		水稲	0.32	ha	0.00	ha	水稲	0.32	ha	0.00	ha		
210	認農		水稲畜産	28.31	ha	0.00	ha	水稲畜産	32.08	ha	0.00	ha		
211	利用者		水稲	1.53	ha	0.00	ha	水稲	1.53	ha	0.00	ha		
212	利用者		その他	0.05	ha	0.00	ha	その他	0.05	ha	0.00	ha		
213	利用者		水稲	1.25	ha	0.00	ha	水稲	1.25	ha	0.00	ha		
214	認農		水稲	5.93	ha	0.00	ha	水稲	1.41	ha	0.00	ha	550226	
215	利用者		水稲	1.96	ha	0.00	ha	水稲	1.96	ha	0.00	ha		
216	利用者		水稲	0.04	ha	0.00	ha	水稲	0.04	ha	0.00	ha		
217	利用者		水稲	0.67	ha	0.00	ha	水稲	0.67	ha	0.00	ha		
218	利用者		その他	0.46	ha	0.00	ha	その他	0.46	ha	0.00	ha		
219	利用者		水稲	0.17	ha	0.00	ha	水稲	0.17	ha	0.00	ha		
220	利用者		その他	0.57	ha	0.00	ha	その他	0.57	ha	0.00	ha		
221	利用者		その他	0.12	ha	0.00	ha	その他	0.12	ha	0.00	ha		
222	利用者		水稲	0.38	ha	0.00	ha	水稲	0.38	ha	0.00	ha		
223	利用者		水稲園芸畜産	0.31	ha	0.00	ha	水稲園芸畜産	0.31	ha	0.00	ha		
224	利用者		その他	0.14	ha	0.00	ha	その他	0.14	ha	0.00	ha		
225	利用者		その他	0.27	ha	0.00	ha	その他	0.27	ha	0.00	ha		
226	利用者		水稲	9.40	ha	0.00	ha	水稲	10.41	ha	0.00	ha	1003483	
227	利用者		その他	0.31	ha	0.00	ha	その他	0.31	ha	0.00	ha		
228	利用者		水稲	0.35	ha	0.00	ha	水稲	0.35	ha	0.00	ha		
229	利用者		水稲	0.78	ha	0.00	ha	水稲	0.78	ha	0.00	ha		
230	利用者		その他	0.65	ha	0.00	ha	その他	0.65	ha	0.00	ha		
231	利用者		その他	0.12	ha	0.00	ha	その他	0.12	ha	0.00	ha		
232	利用者		その他	0.66	ha	0.00	ha	その他	0.66	ha	0.00	ha		
233	利用者		水稲	0.10	ha	0.00	ha	水稲	0.10	ha	0.00	ha		
234	利用者		水稲	0.52	ha	0.00	ha	水稲	0.52	ha	0.00	ha		
235	利用者		水稲	2.16	ha	0.00	ha	水稲	2.16	ha	0.00	ha		
236	利用者		水稲	1.73	ha	0.00	ha	水稲	1.73	ha	0.00	ha		
237	利用者		水稲	0.04	ha	0.00	ha	水稲	0.04	ha	0.00	ha		
238	利用者		水稲	0.61	ha	0.00	ha	水稲	0.61	ha	0.00	ha		
239	利用者		その他	1.18	ha	0.00	ha	その他	1.18	ha	0.00	ha		
240	利用者		その他	0.05	ha	0.00	ha	その他	0.05	ha	0.00	ha		
241	利用者		水稲	0.01	ha	0.00	ha	水稲	0.01	ha	0.00	ha		
242	利用者		水稲	2.24	ha	0.00	ha	水稲	2.24	ha	0.00	ha		
243	利用者		その他	0.13	ha	0.00	ha	その他	0.13	ha	0.00	ha		
244	利用者		水稲	1.78	ha	0.00	ha	水稲	1.78	ha	0.00	ha		
245	認農		水稲	2.48	ha	0.00	ha	水稲	2.48	ha	0.00	ha		
246	利用者		水稲	0.25	ha	0.00	ha	水稲	0.25	ha	0.00	ha		
247	利用者		水稲	0.87	ha	0.00	ha	水稲	0.87	ha	0.00	ha		
248	利用者		水稲	0.24	ha	0.00	ha	水稲	0.24	ha	0.00	ha		
249	利用者		水稲	2.18	ha	0.00	ha	水稲	2.18	ha	0.00	ha		
250	利用者		水稲	0.06	ha	0.00	ha	水稲	0.06	ha	0.00	ha		
251	利用者		水稲	1.58	ha	0.00	ha	水稲	1.58	ha	0.00	ha		
252	利用者		水稲	1.75	ha	0.00	ha	水稲	1.75	ha	0.00	ha		
253	利用者		水稲畜産	0.81	ha	0.00	ha	水稲畜産	0.81	ha	0.00	ha		
254	認農		水稲	15.64	ha	0.00	ha	水稲	15.33	ha	0.00	ha	535189	
255	利用者		その他	1.16	ha	0.00	ha	その他	1.16	ha	0.00	ha		
256	利用者		水稲	0.19	ha	0.00	ha	水稲	0.19	ha	0.00	ha		
257	利用者		水稲	0.35	ha	0.00	ha	水稲	0.35	ha	0.00	ha		
258	利用者		その他	1.53	ha	0.00	ha	その他	1.53	ha	0.00	ha		
259	利用者		水稲	0.58	ha	0.00	ha	水稲	0.58	ha	0.00	ha		
260	認農		水稲	1.30	ha	0.00	ha	水稲	1.30	ha	0.00	ha		
261	利用者		水稲	2.45	ha	0.00	ha	水稲	2.45	ha	0.00	ha		
262	利用者		水稲	0.61	ha	0.00	ha	水稲	0.61	ha	0.00	ha		
263	利用者		水稲	0.61	ha	0.00	ha	水稲	0.61	ha	0.00	ha		
264	利用者		水稲	0.43	ha	0.00	ha	水稲	0.43	ha	0.00	ha		
265	利用者		その他	0.08	ha	0.00	ha	その他	0.08	ha	0.00	ha		
266	利用者		その他	0.13	ha	0.00	ha	その他	0.13	ha	0.00	ha		
267	利用者		その他	0.23	ha	0.00	ha	その他	0.23	ha	0.00	ha		
268	利用者		水稲	1.16	ha	0.00	ha	水稲	1.16	ha	0.00	ha		
269	利用者		その他	0.27	ha	0.00	ha	その他	0.27	ha	0.00	ha		
270	利用者		水稲	0.11	ha	0.00	ha	水稲	0.11	ha	0.00	ha		
271	利用者		水稲	0.20	ha	0.00	ha	水稲	0.20	ha	0.00	ha		
272	利用者		水稲	0.20	ha	0.00	ha	水稲	0.20	ha	0.00	ha		
273	利用者		水稲	1.00	ha	0.00	ha	水稲	1.00	ha	0.00	ha		
274	利用者		水稲	1.29	ha	0.00	ha	水稲	1.29	ha	0.00	ha		
275	利用者		水稲	0.26	ha	0.00	ha	水稲	0.26	ha	0.00	ha		
276	利用者		その他	0.36	ha	0.00	ha	その他	0.36	ha	0.00	ha		
277	利用者		水稲	1.11	ha	0.00	ha	水稲	1.11	ha	0.00	ha		
278	認農		水稲	0.19	ha	0.00	ha	水稲	0.19	ha	0.00	ha		
279	利用者		その他	0.02	ha	0.00	ha	その他	0.02	ha	0.00	ha		

280	利用者	水稲	0.08	ha	0.00	ha	水稲	0.08	ha	0.00	ha	
281	認農	水稲	63.33	ha	0.00	ha	水稲	103.05	ha	0.00	ha	1006297
282	利用者	その他	0.37	ha	0.00	ha	その他	0.37	ha	0.00	ha	
283	利用者	園芸	0.33	ha	0.00	ha	園芸	0.33	ha	0.00	ha	
284	認農	水稲	5.45	ha	0.00	ha	水稲	8.92	ha	0.00	ha	910632
285	認農	水稲	0.00	ha	0.00	ha	水稲	10.00	ha	0.00	ha	10225388
286	利用者	水稲	0.08	ha	0.00	ha	水稲	0.08	ha	0.00	ha	
287	利用者	その他	0.07	ha	0.00	ha	その他	0.07	ha	0.00	ha	
288	利用者	園芸果樹	0.17	ha	0.00	ha	園芸果樹	0.17	ha	0.00	ha	
289	利用者	水稲	0.74	ha	0.00	ha	水稲	0.74	ha	0.00	ha	
290	利用者	その他	0.57	ha	0.00	ha	その他	0.57	ha	0.00	ha	
291	利用者	その他	0.36	ha	0.00	ha	その他	0.36	ha	0.00	ha	
292	利用者	水稲	0.24	ha	0.00	ha	水稲	0.24	ha	0.00	ha	
293	利用者	水稲	1.04	ha	0.00	ha	水稲	1.04	ha	0.00	ha	
294	利用者	水稲	0.25	ha	0.00	ha	水稲	0.25	ha	0.00	ha	
295	利用者	水稲	0.18	ha	0.00	ha	水稲	0.18	ha	0.00	ha	
296	利用者	水稲	2.81	ha	0.00	ha	水稲	2.81	ha	0.00	ha	
297	利用者	水稲	0.40	ha	0.00	ha	水稲	0.40	ha	0.00	ha	
298	利用者	水稲	1.07	ha	0.00	ha	水稲	1.07	ha	0.00	ha	
299	利用者	水稲	2.60	ha	0.00	ha	水稲	2.60	ha	0.00	ha	
300	利用者	水稲	0.10	ha	0.00	ha	水稲	0.10	ha	0.00	ha	
301	利用者	水稲	0.61	ha	0.00	ha	水稲	0.61	ha	0.00	ha	
302	利用者	水稲	0.06	ha	0.00	ha	水稲	0.06	ha	0.00	ha	
303	利用者	水稲	0.12	ha	0.00	ha	水稲	0.12	ha	0.00	ha	
304	利用者	水稲	0.87	ha	0.00	ha	水稲	0.87	ha	0.00	ha	
305	利用者	その他	1.19	ha	0.00	ha	その他	1.19	ha	0.00	ha	
306	認農	水稲	2.40	ha	0.00	ha	水稲	1.19	ha	0.00	ha	515203
307	認農	水稲園芸	0.08	ha	0.00	ha	水稲園芸	0.08	ha	0.00	ha	
308	認農	水稲	0.26	ha	0.00	ha	水稲	0.26	ha	0.00	ha	
309	認農	水稲	7.21	ha	0.00	ha	水稲	19.83	ha	0.00	ha	565457
310	利用者	水稲	0.49	ha	0.00	ha	水稲	10.19	ha	0.00	ha	3017
311	認就	園芸	0.92	ha	0.00	ha	園芸	0.92	ha	0.00	ha	18519
312	認農	園芸	0.10	ha	0.00	ha	園芸	0.10	ha	0.00	ha	
313	認農	水稲	8.31	ha	0.00	ha	水稲	8.31	ha	0.00	ha	540226



北郷  
目標地図