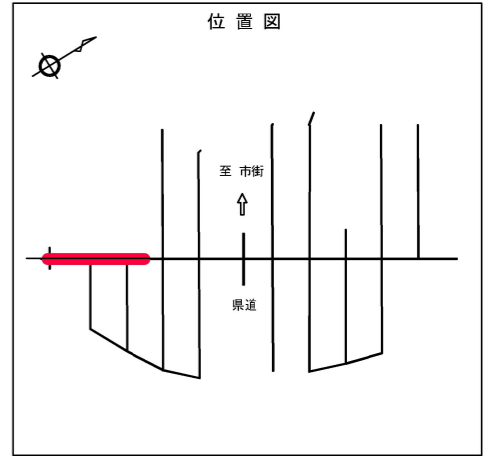
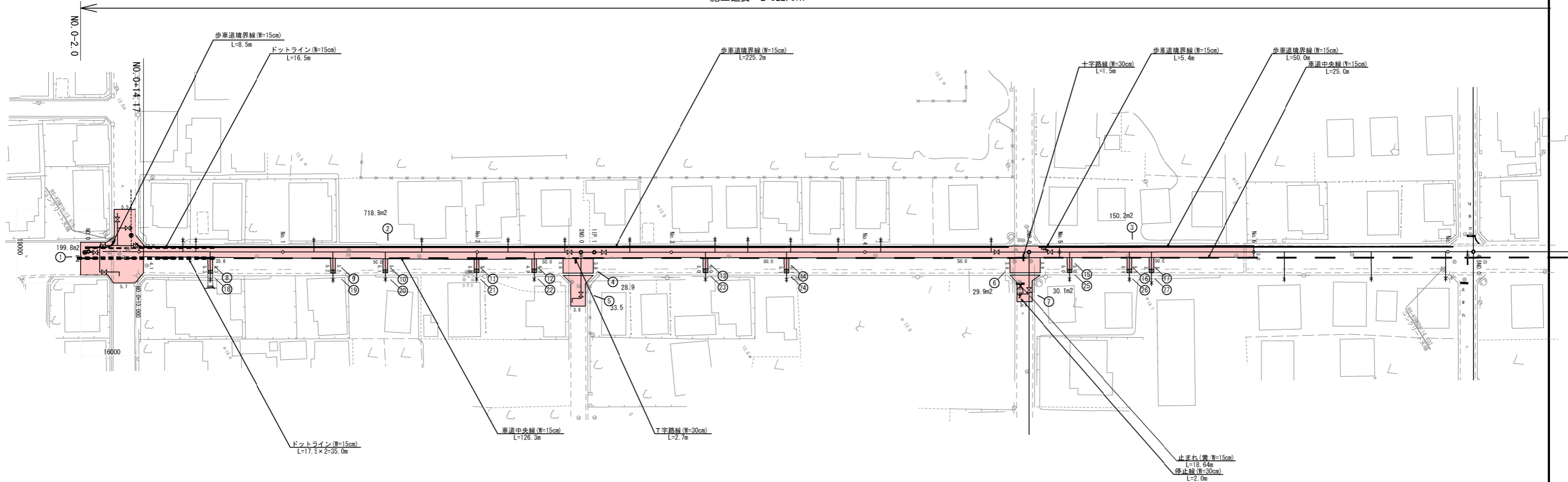


# 舗装復旧平面図 (1/2)

S=1:500



No.0-2.0~No.10+20.6  
施工延長 L=522.6m



舗装復旧工数量集計表(本管)

No.	市道/車道 t=5cm	
	舗装切断工 (m)	舗装工 (m <sup>2</sup> )
①	5.5+8.4+5.7+4.1	199.8
②	35.8+50.0+50.0+50.0+50.0	718.7
③	50.0+3.0	150.2
④	3.8+3.8	28.9
⑤	3.8	33.5
⑥	3.9+3.9	29.9
⑦	3.9	30.1
計	335.6	1,191.1

※CAD求積による

舗装復旧工数量集計表(給水管)

No.	市道/車道 t=5cm	
	舗装切断工 (m)	舗装工 (m <sup>2</sup> )
⑧	5.3+5.3	
⑨	5.2+5.2	
⑩	5.1+5.1	
⑪	5.0+5.0	
⑫	4.9+4.9	
⑬	5.0+5.0	
⑭	5.1+5.1	
⑮	5.0+5.0	
⑯	5.1+5.1	
⑰	5.1+5.1	
計	101.6	34.9

舗装切断延長=車道歩+歩道部 ※CAD求積による

舗装復旧工数量集計表(給水管)

No.	市道/歩道 t=3cm	
	舗装切断工 (m)	舗装工 (m <sup>2</sup> )
⑱		
⑲		
⑳		
㉑		
㉒		
㉓		
㉔		
㉕		
㉖		
㉗		
計		10.6

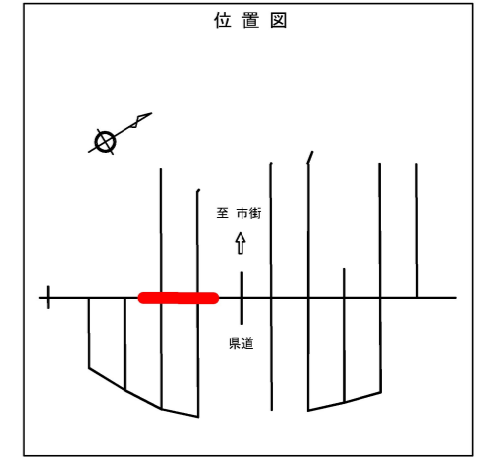
※CAD求積による

路面標示等数量集計表

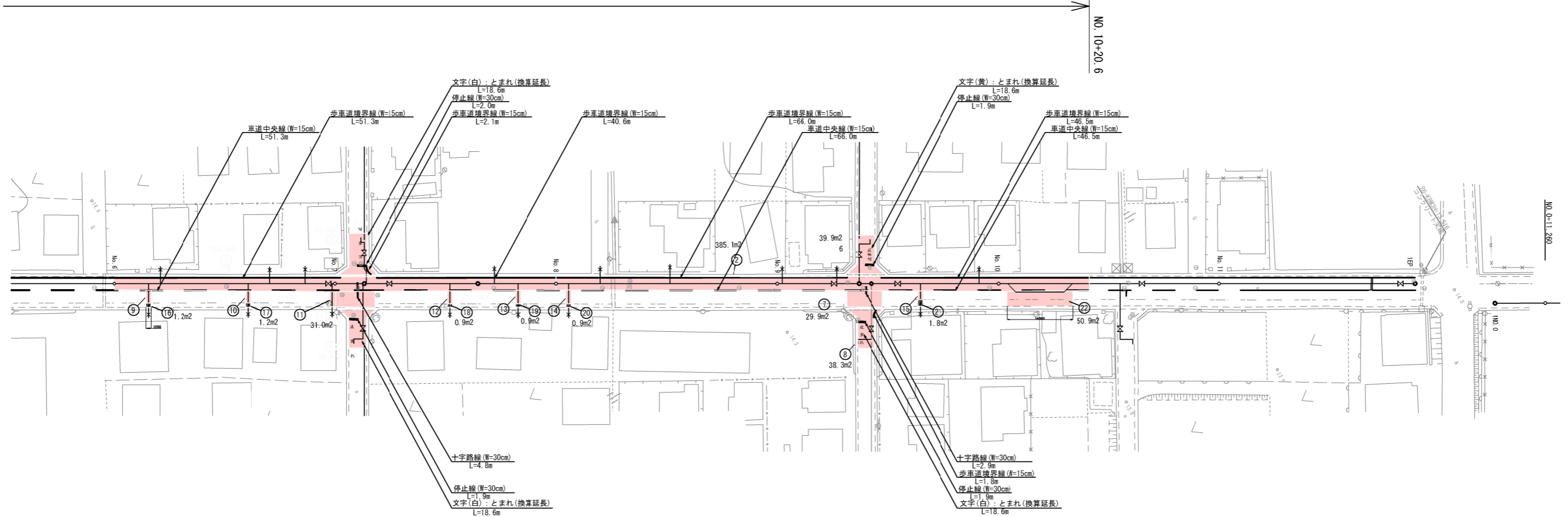
線種	仕様	延長(m)
車道中央線	実線 白 W=15cm	151.3
歩車道境界線	実線 白 W=15cm	289.1
ドットライン	実線 白 W=15cm	51.5
停止線	実線 白 W=30cm	2.0
T字路線	実線 白 W=30cm	2.7
十字路線	実線 白 W=30cm	1.5
文字・記号	止まれ(○囲み) 黄 W=15cm	18.6

工事番号	
路線名	市道 梶賀東町線
施工地名	角田市 角田 字 中島下 地内外
工事名	令和8年度 梶賀東町線舗装復旧工事
図面名	舗装復旧平面図 (1)
縮尺	図示 位置
設計者	設計年度
角田市上下水道事業所	図番 1/5

# 舗装復旧平面図 (2/2) S=1:500



No.0-2.0~No.10+20.6  
 施工延長 L=522.6m



舗装復旧工数量集計表(本管)

No.	市道/車道 t=5cm	
	舗装切筋工 (m)	舗装工 (m <sup>2</sup> )
①	3.0+7.0+21.0+17.4+16.1+14.0+7.8	324.4
②	2.0+62.1+7.8+36.9+3.3	385.1
③	4.0	42.7
④	3.6	31.0
⑤	4.0	38.4
⑥	4.1	39.9
⑦	3.7+3.7	29.9
⑧	3.9	38.3
⑨	3.5+3.5	50.9
計	232.4	980.6

※CAD求積による

舗装復旧工数量集計表(給水管)

No.	市道/車道 t=5cm	
	舗装切筋工 (m)	舗装工 (m <sup>2</sup> )
⑨	3.9+3.5	
⑩	3.7+3.7	
⑪	3.4	
⑫	3.5+3.5	
⑬	3.9+3.5	
⑭	3.9+3.5	
⑮	3.5+3.5	
計	48.2	24.9

舗装切筋延長⇒歩道部+歩道部 ※CAD求積による

舗装復旧工数量集計表(給水管)

No.	市道/歩道 t=3cm	
	舗装切筋工 (m)	舗装工 (m <sup>2</sup> )
⑮		
⑰		
⑱		
⑲		
⑳		
㉑		
計		7.0

※CAD求積による

路面標示等数量集計表

線種	仕様	延長(m)
車道中央線	実線 白 W=15cm	102.2
歩道境界線	実線 白 W=15cm	208.3
停止線	実線 白 W=30cm	7.7
T字路線	実線 白 W=30cm	7.7
文字・記号	止まれ 白 W=15cm	55.8
文字・記号	止まれ 黄 W=15cm	18.6

工事番号	
路線名	市道 梶賀東町線
施工地名	角田市 角田 字 中島下 地内外
工事名	令和8年度 梶賀東町線舗装復旧工事
図面名	舗装復旧平面図 (2/2)
縮尺	図示 位置
設計者	設計年度
角田市上下水道事業所	図番 2/5

# 舗装取壊し平面図 (1/2)

S=1:500

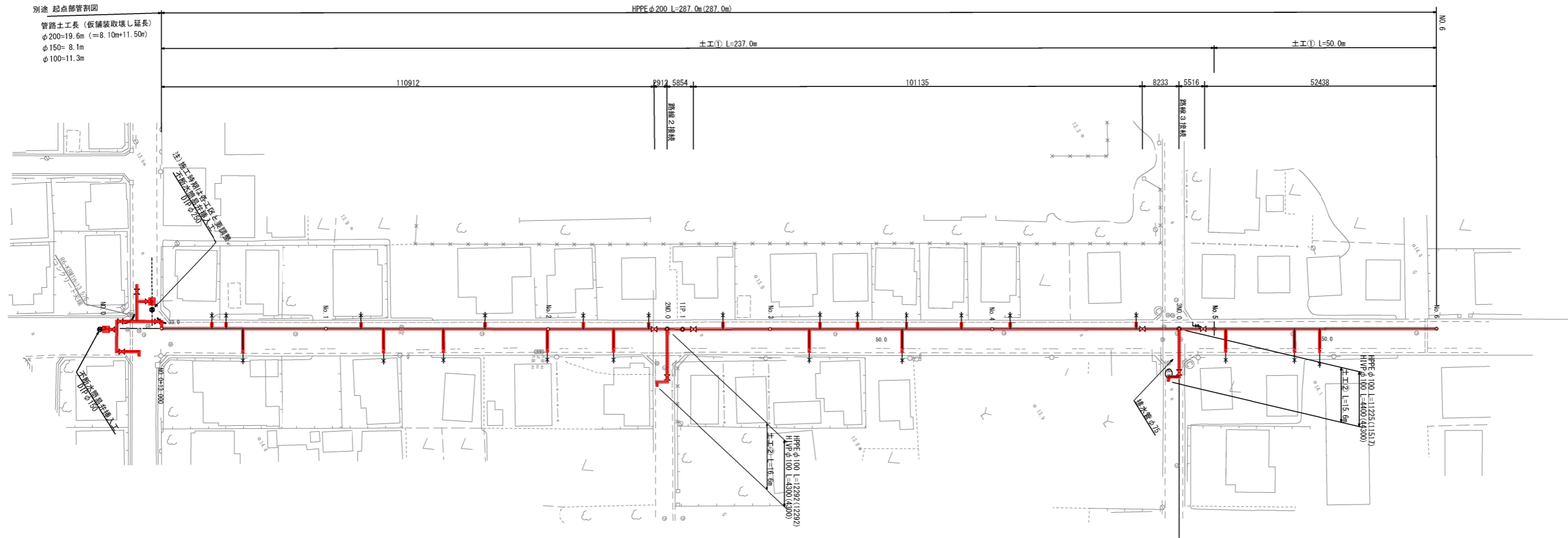
## 仮舗装部 t=3cm

No.0-2.0~No.10+20.6  
施工延長 L=522.6m

No.0-2.0

別途 起点部管割図

管路土工長 (仮舗装取壊し延長)  
φ200=19.6m (=8.10m+11.50m)  
φ150=8.1m  
φ100=11.3m



仮舗装取壊し数量集計表 (1/2)

	舗装取壊し面積 (m <sup>2</sup> )	t=3cm
①	起点部	26.5
②	市道配水管車道部	172.4
③	市道給水管車道部	34.6
④	市道給水管歩道部	5.2
⑤	市道配水管分岐部	17.3

・CAD求積による

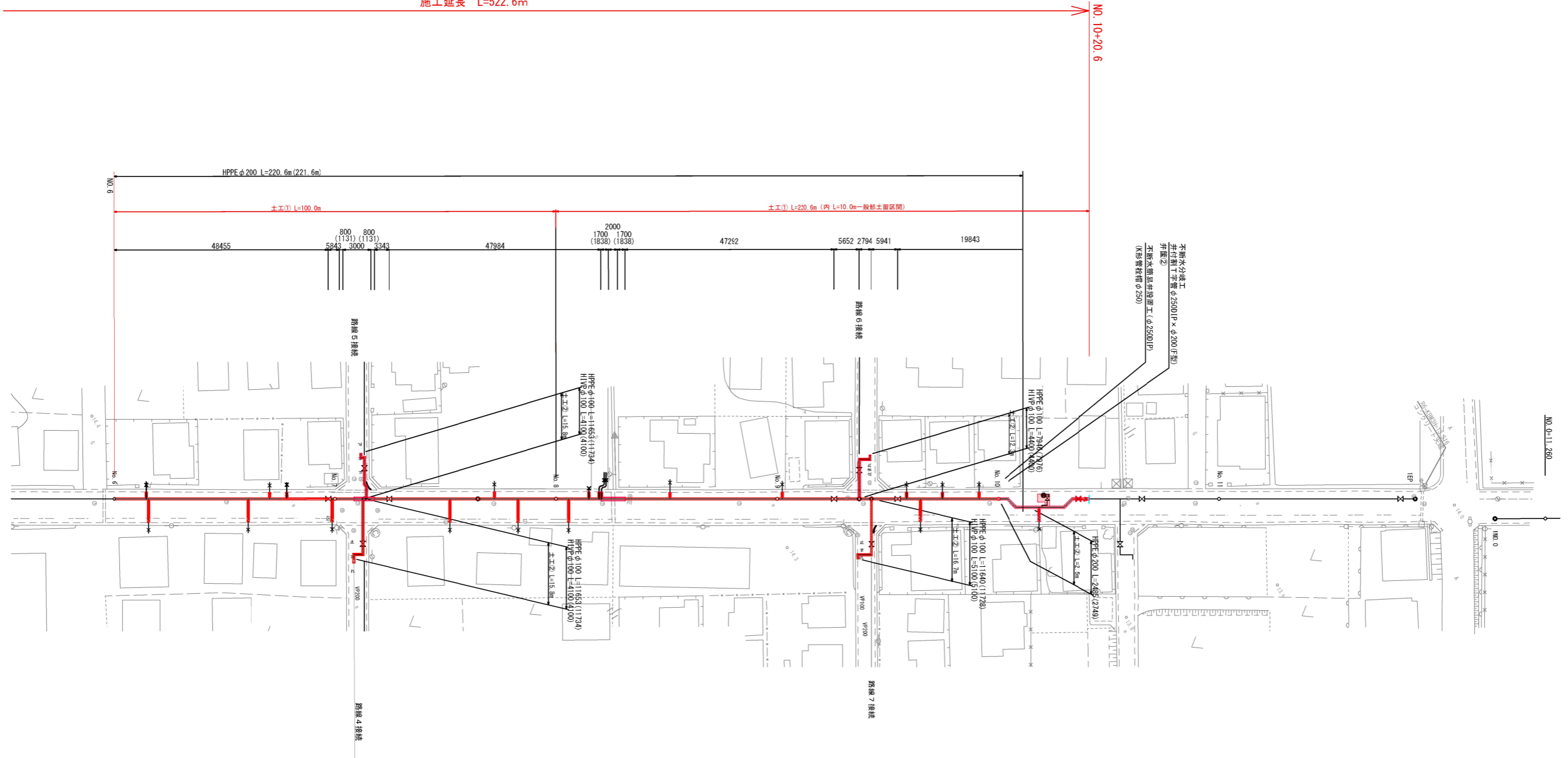
工事番号		
路線名	市道 梶賀東町線	
施工地名	角田市 角田 字 中島下 地内外	
工事名	令和8年度 梶賀東町線舗装復旧工事	
図面名	舗装取壊し平面図 (1/2)	
縮尺	図示	位置
設計者		設計 年度
角田市上下水道事業所	図番	3/5

# 舗装取壊し平面図 (2/2)

S=1:500

## 仮舗装部 t=3cm

No.0-2.0~No.10+20.6  
 施工延長 L=522.6m



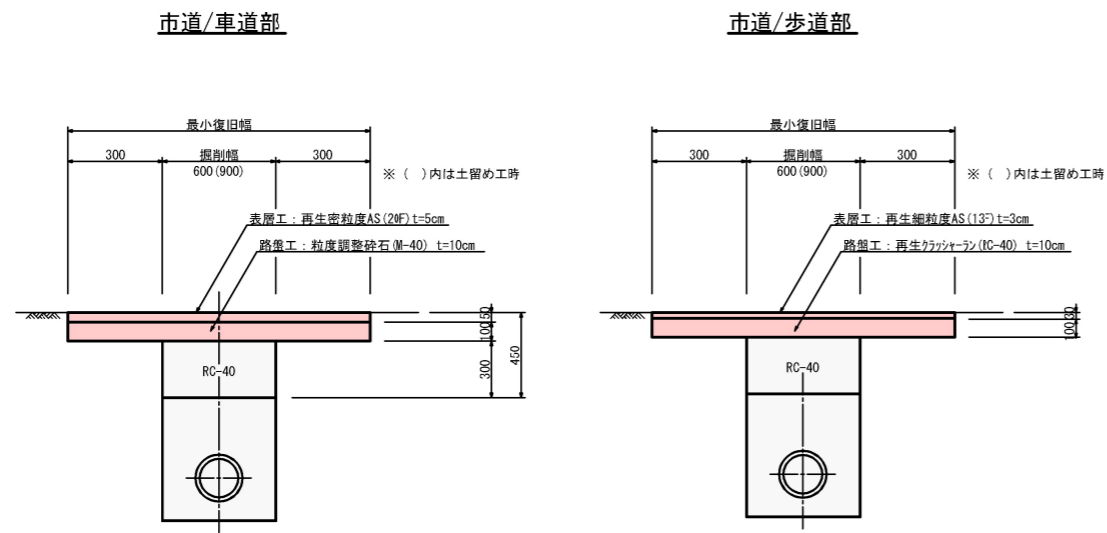
舗装取壊し面積 (m <sup>2</sup> )		t=3cm
⑥	市道配水管車道部	142.0
⑦	市道給水管車道部	26.9
⑧	市道給水管歩道部	4.9
⑨	市道配水管分岐部	33.3
合計	市道車道部 (図面 (1/2) (2/2))	453.0
合計	市道歩道部 (図面 (1/2) (2/2))	10.1

・CAD求積による

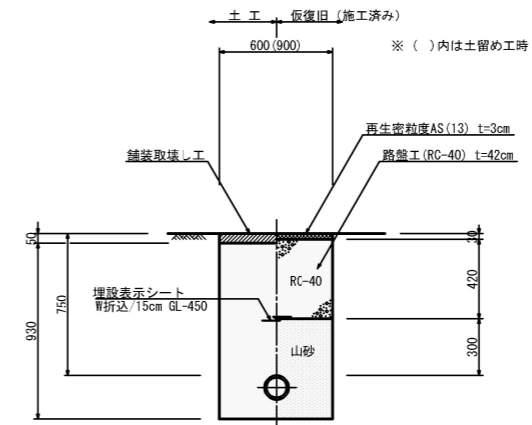
工事番号		
路線名	市道 梶賀東町線	
施工地名	角田市 角田 字 中島下 地内外	
工事名	令和8年度 梶賀東町線舗装復旧工事	
図面名	舗装取壊し平面図 (2/2)	
縮尺	図示	位置
設計者		設計年度
角田市上下水道事業所	図番	4/5

# 舗装復旧工図

## 本復旧工 S=1:20



## 仮復旧工 S=1:20



※復旧範囲の詳細は別途舗装復旧平面図 参照

### 参考図

工事番号	
路線名	市道 梶賀東町線
施工地名	角田市 角田 字 中島下 地内外
工事名	令和8年度 梶賀東町線舗装復旧工事
図面名	舗装復旧工図
縮尺	図示 位置
設計者	設計 年度
角田市上下水道事業所	図番 5/5