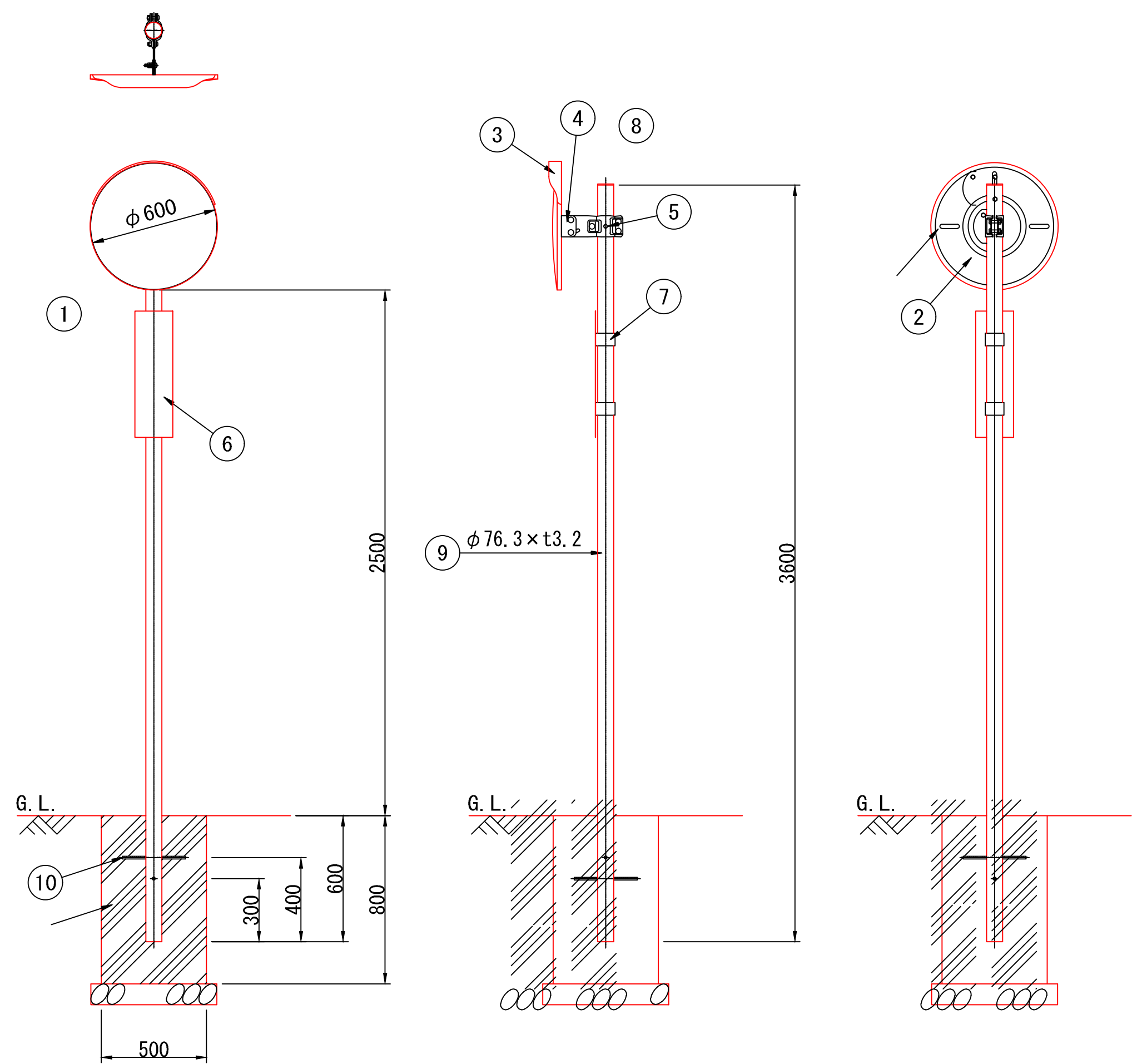


一般図
S=1:20

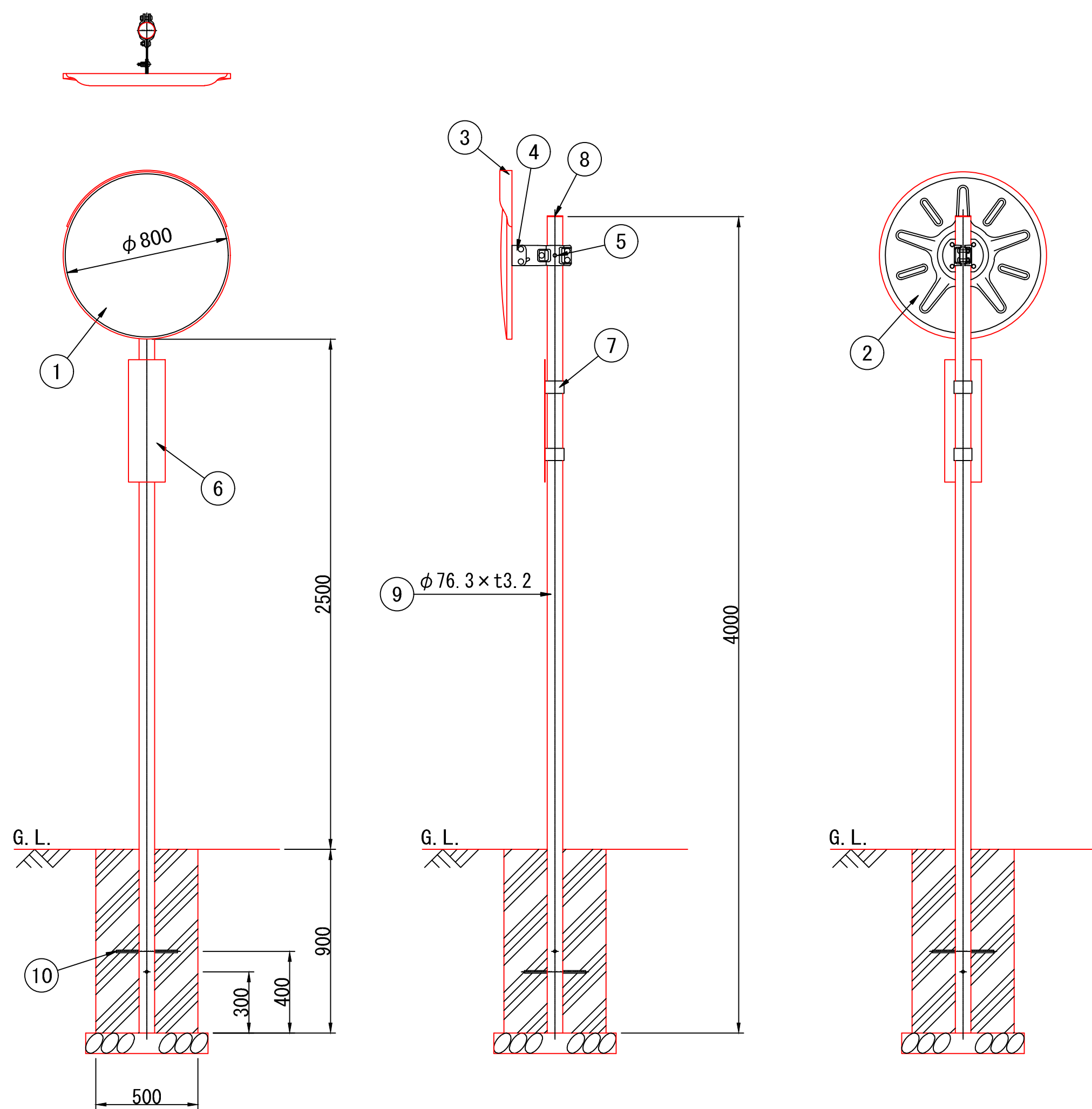


道路反射鏡 SUS 600S				
品 番	品 名	数 量	材 質	備 考
1	鏡 面	1	ステンレス	φ 600
2	裏 板	1	SGCC	—
3	フ ード	1	ポリカーボネート樹脂	橙 色
4	裏板取付金具	1	SPHC	溶融亜鉛めっき
5	支柱取付金具	1	SPHC	溶融亜鉛めっき
6	注 意 板	1	—	—
7	取付バンド	2	—	—
8	キャ ッ プ	1	ポリエチレン樹脂	黒 色
9	A P 支 柱	1	STK400, 亜鉛めっき	静電粉体塗装, 橙色
	めっき支柱	1	STK400	溶融亜鉛めっき
10	ネ カ セ	2	(φ 13 × 300)	—

※ 本図面は参考図であり、材料指定するものではありません。

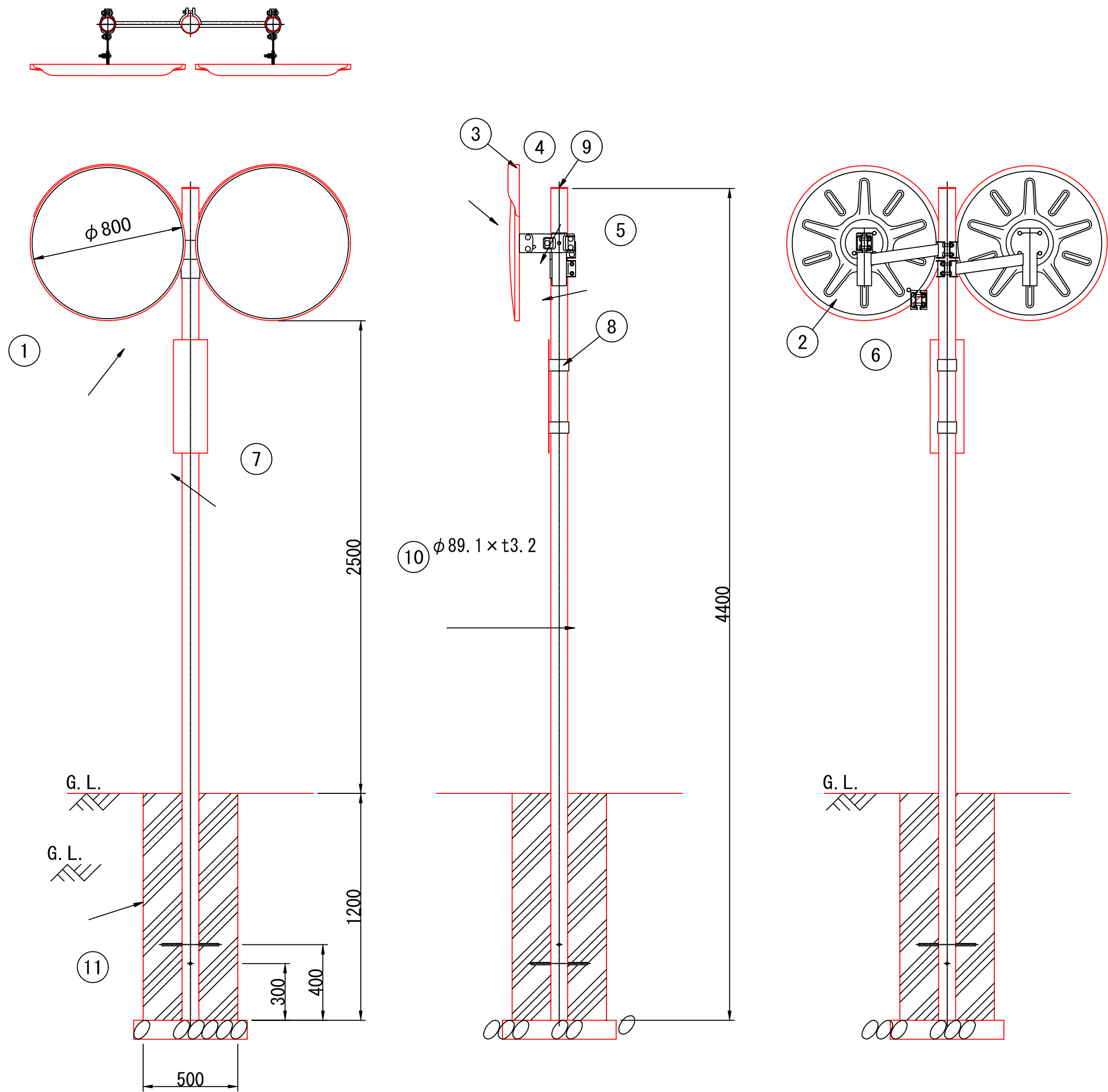
番 号			
路 線 名			
施工箇所	角田市内 一円		
工 事 名	令和7年度 道路標識等更新工事		
図 面 名	道路付属物工一般図 φ 600		
縮 尺	図 示	位 置	
設 計 者		設 計 年度	
角 田 市	図番	1/3	

一般図
S=1:20



道路反射鏡 SUS 800S				
品番	品名	数量	材質	備考
1	鏡面	1	ステンレス	φ800
2	裏板	1	SGCC	—
3	フード	1	ポリカーボネート樹脂	橙色
4	裏板取付金具	1	SPHC	溶融亜鉛めっき
5	支柱取付金具	1	SPHC	溶融亜鉛めっき
6	注意板	1	—	—
7	取付バンド	2	—	—
8	キャップ	1	ポリエチレン樹脂	黒色
9	A P 支柱	1	STK400, 亜鉛めっき	静電粉体塗装, 橙色
	めっき支柱	1	STK400	溶融亜鉛めっき
10	ネカセ	2	(φ13×300)	—

※ 本図面は参考図であり、材料指定するものではありません。



道路反射鏡 SUS 800W				
品番	品名	数量	材質	備考
1	鏡面	2	ステンレス	φ800
2	裏板	2	SGCC	—
3	フード	2	ポリカーボネート樹脂	橙色
4	裏板取付金具	2	SPHC	溶融亜鉛めっき
5	支柱取付金具	2	SPHC	溶融亜鉛めっき
6	W取付金具	2	STK400, STKR400, SPHC	溶融亜鉛めっき
7	注意板	1	—	—
8	取付バンド	2	—	—
9	キャップ	1	ポリエチレン樹脂	黒色
10	A P 支柱	1	STK400, 亜鉛めっき	静電粉体塗装, 橙色
	めっき支柱	1	STK400	溶融亜鉛めっき
11	ネカセ	2	(φ13×300)	—

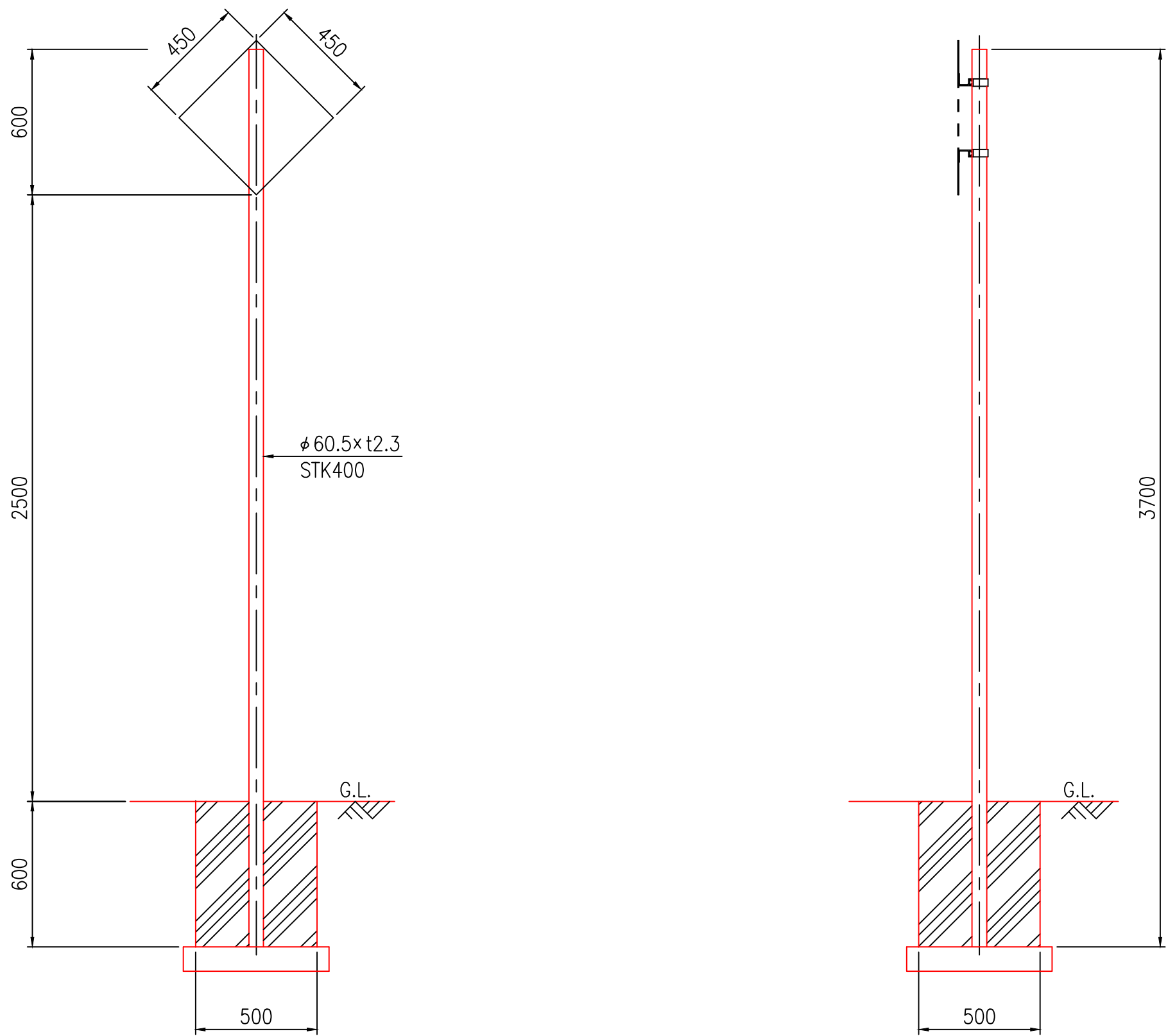
※ 本図面は参考図であり、材料指定するものではありません。

番 号			
路 線 名			
施工箇所	角田市内 一円		
工 事 名	令和7年度 道路標識等更新工事		
図 面 名	道路付属物工一般図φ800		
縮 尺	図 示	位置	
設 計 者		設計年度	
角 田 市	図番	2/3	

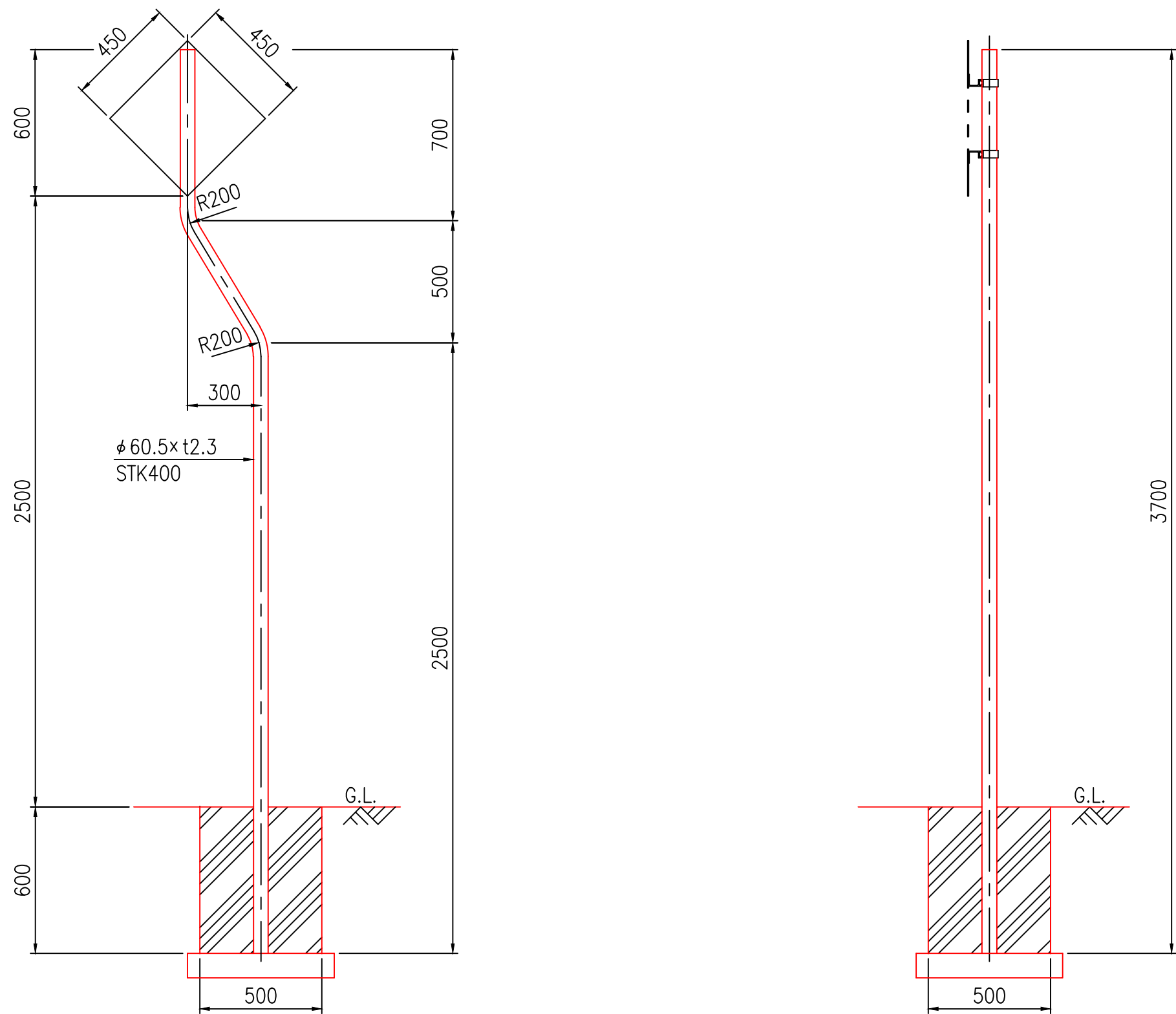
一般図

S=1:20

直 柱



曲 柱



番 号			
路 線 名			
施工箇所	角田市内 一円		
工 事 名	令和7年度 道路標識等更新工事		
図 面 名	標識工一般図		
縮 尺	図 示	位 置	
設 計 者		設計 年度	
角 田 市	図番	3/3	