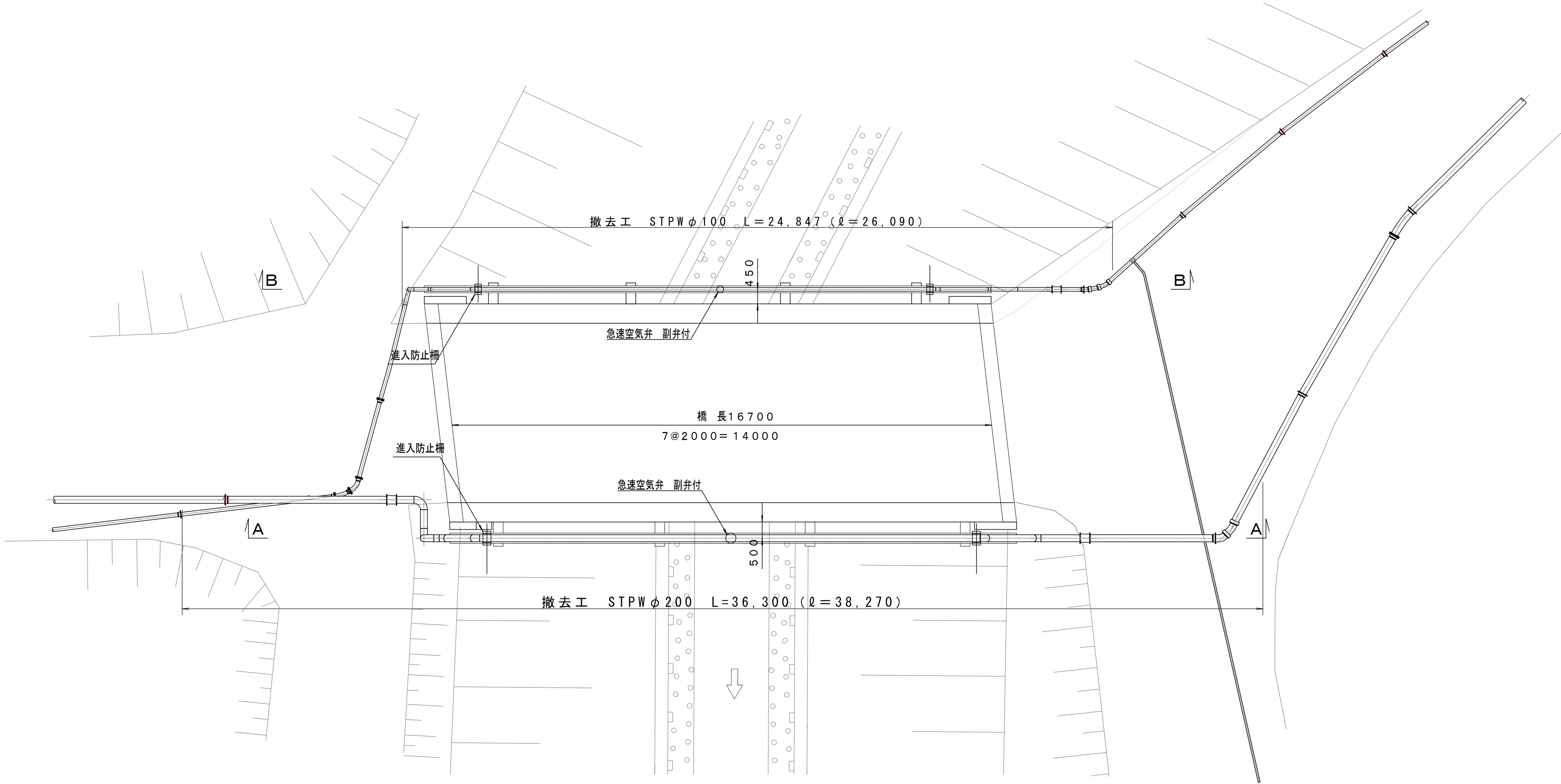
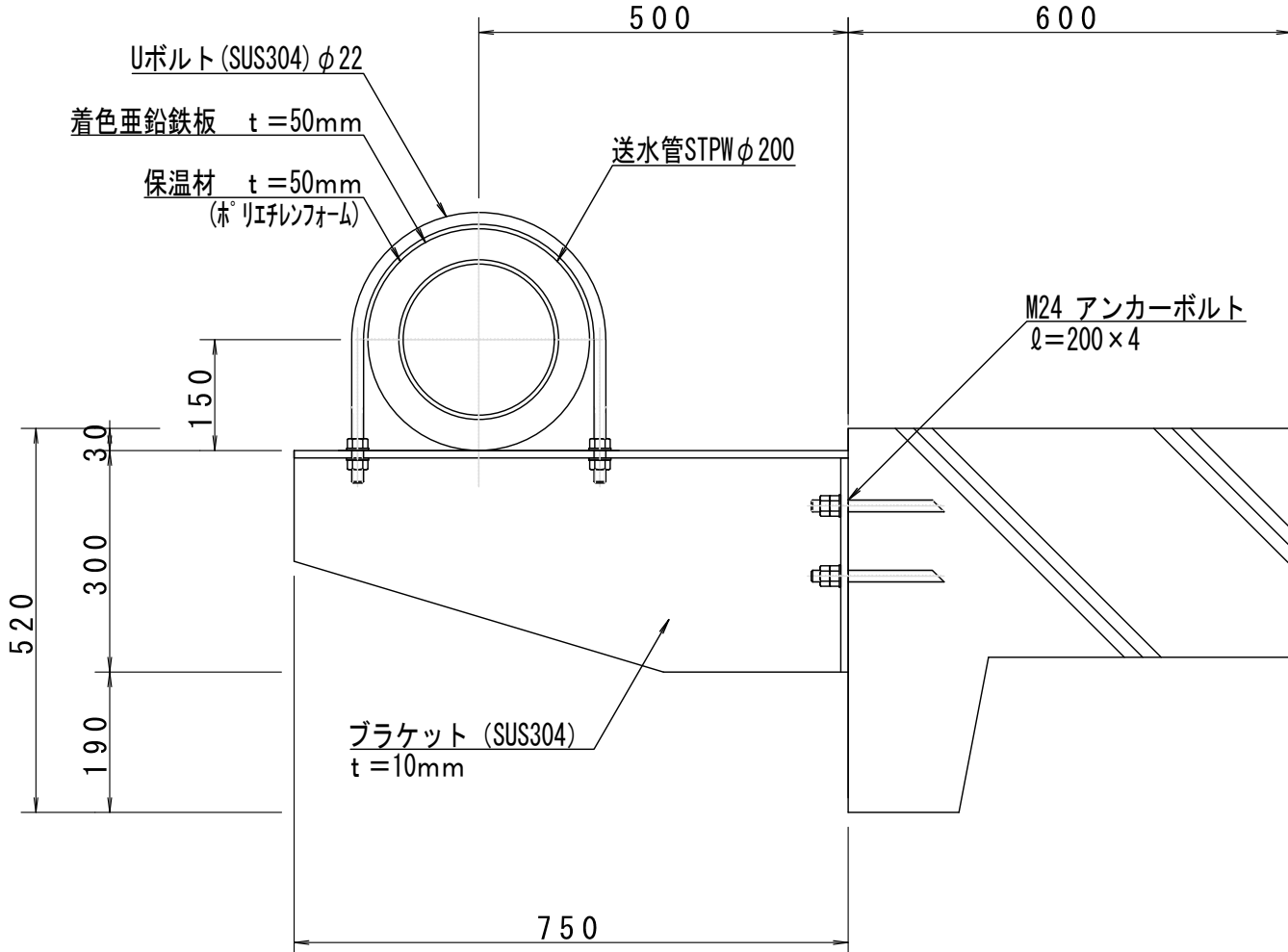


平面图 S=1:100

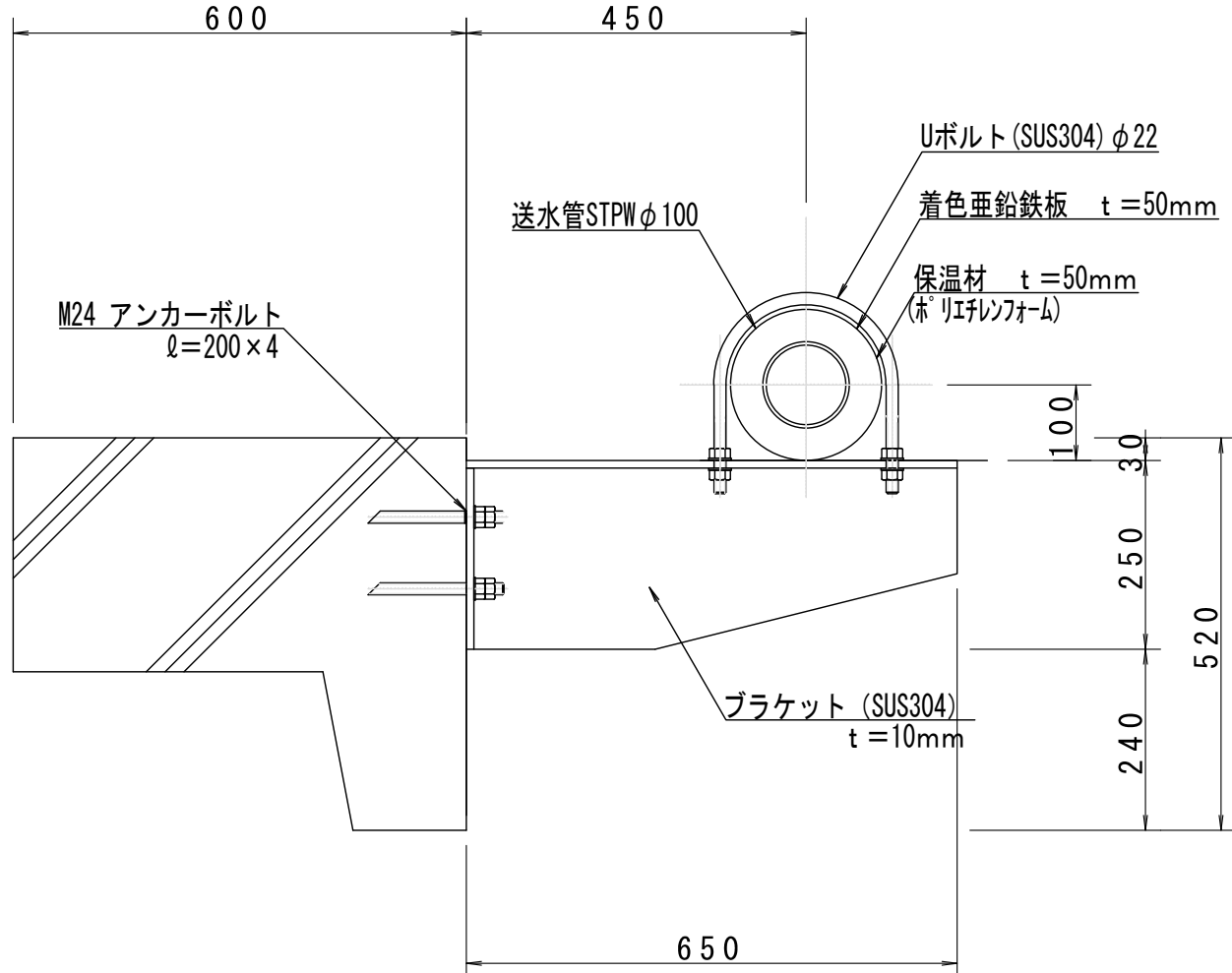


S=FREE ブラケット取付部詳細図

下流側

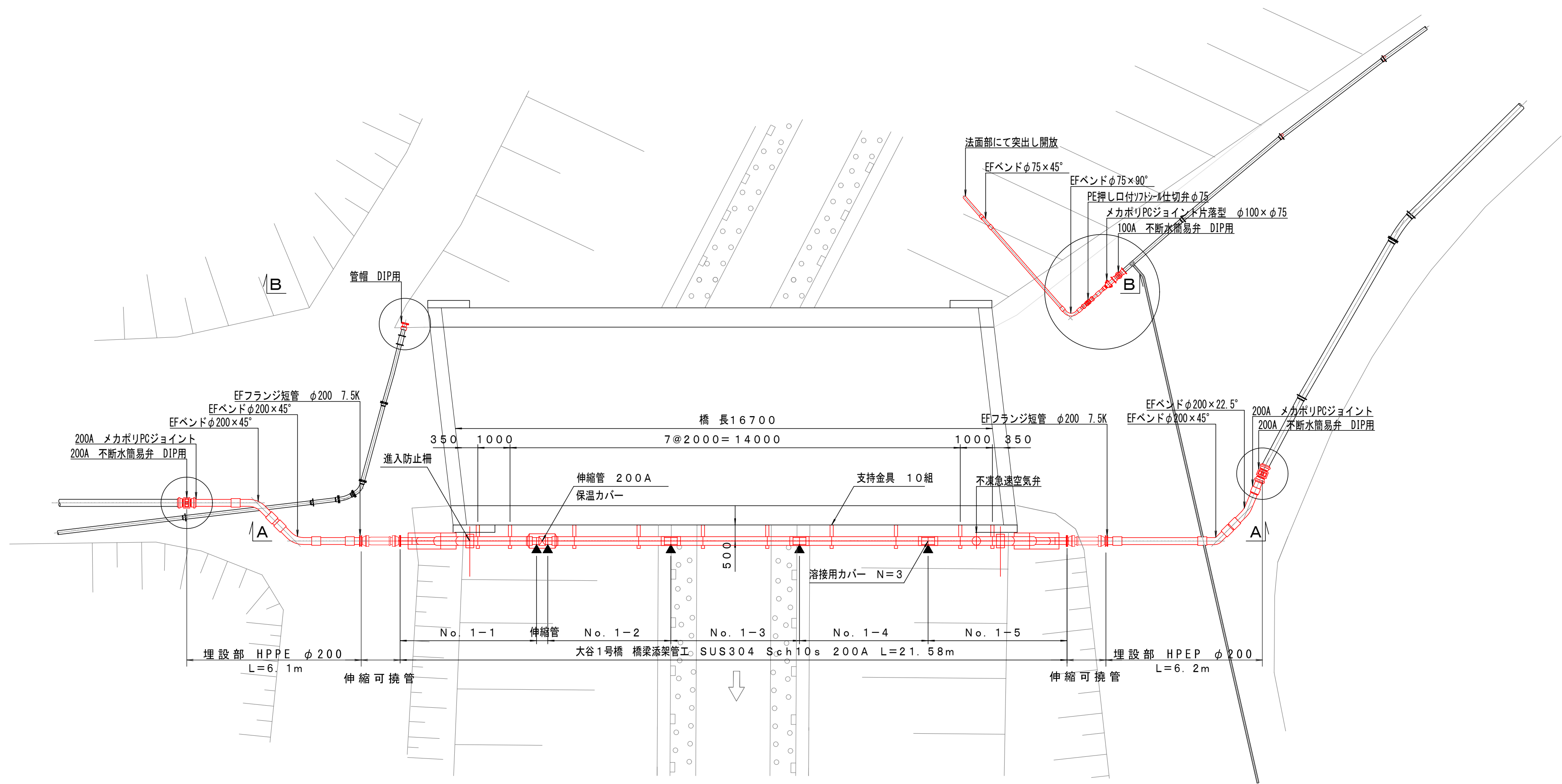


上流側

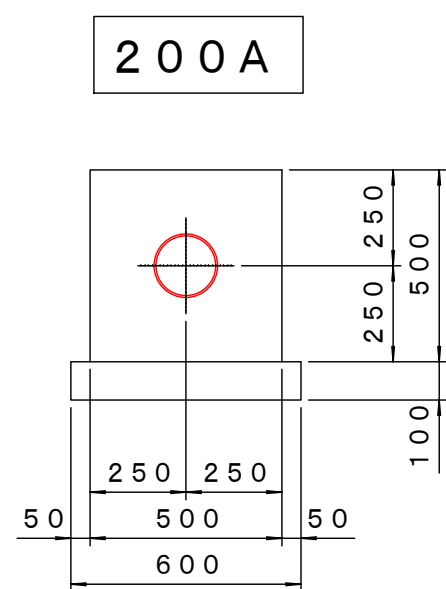


工 事 名	令和7年度 大谷1号橋添架管布設替工事		
箇 所	角田市 尾山 字 林田 地内		
図 名	現状平面図（撤去範囲図）		
縮 尺	図 示	位置	
設 計 者		照査	
角田市上下水道事業所	図番	1/7	

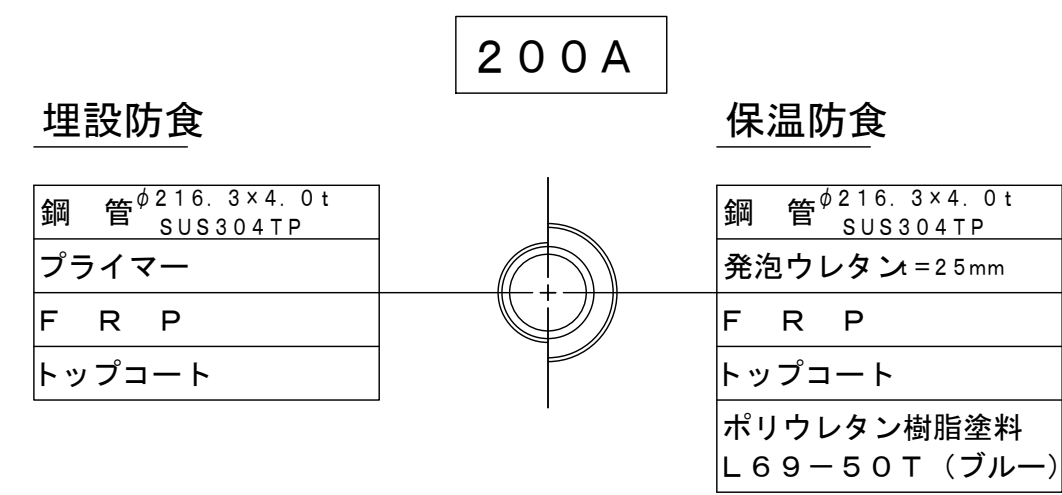
平面図 S=1:100



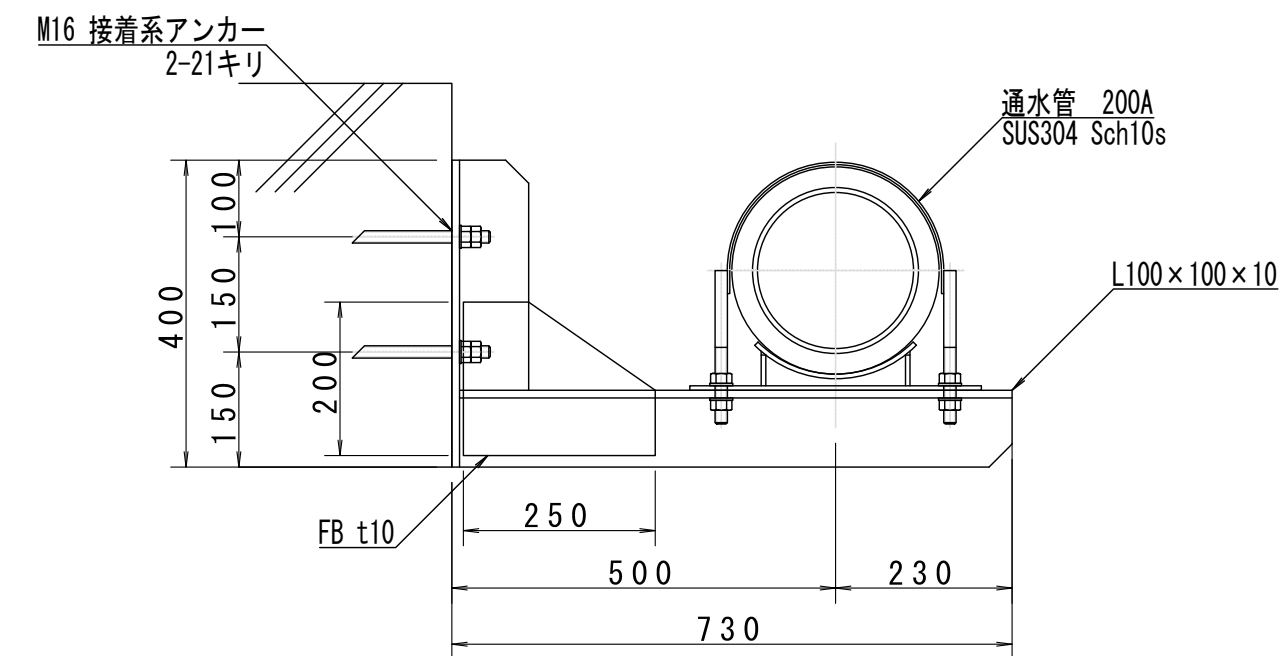
防護コンクリート断面図=1:20



防食詳細図 S=FREE



支持金具詳細図 S=FREE



材質：SUS304
製作数：10組

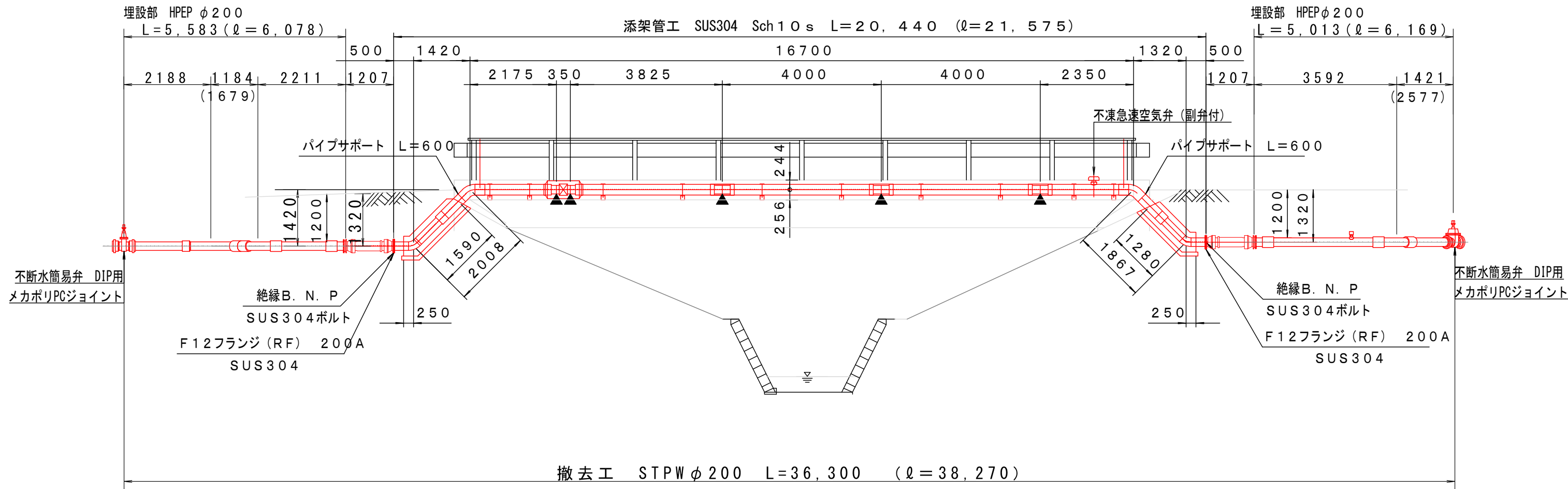
特記事項

- ・管継手は200A SUS304 Sch10Sとする。
- ・▼：現場溶接個所を示す。
- ・：撤去範囲を示す。

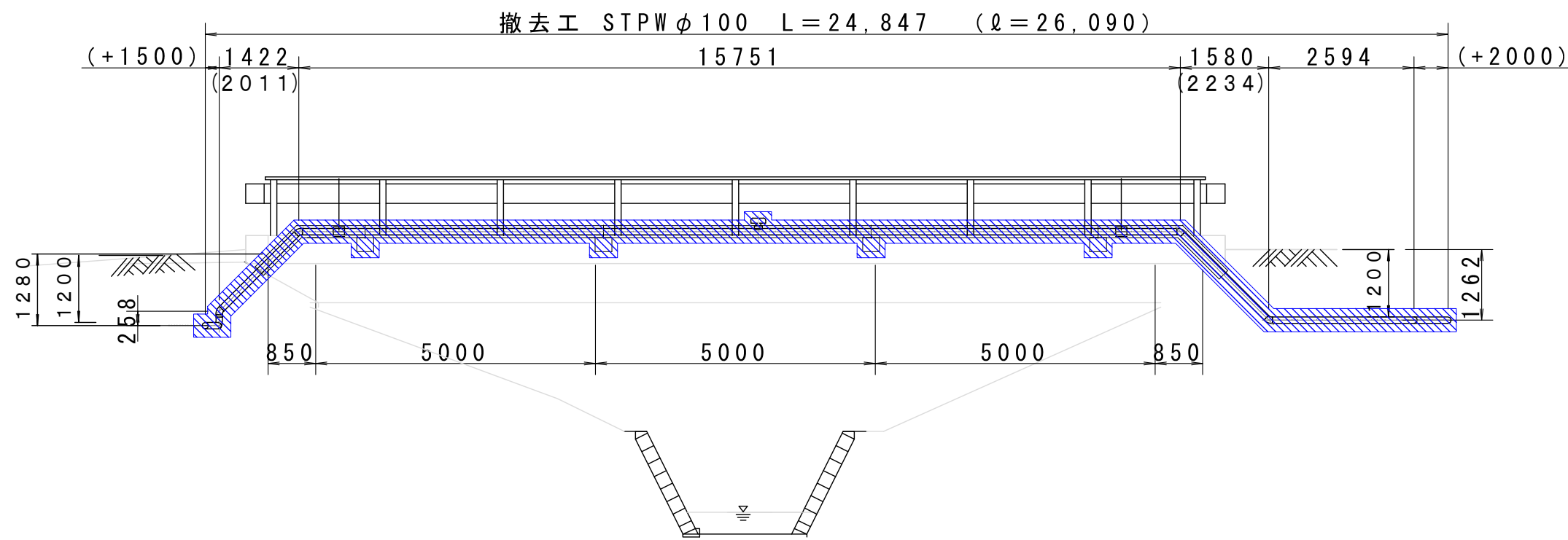
工 事 名	令和7年度 大谷1号橋添架管布設替工事		
箇 所	角田市 尾山 字 林田 地内		
図 名	平面図		
縮 尺	図 示	位置	
設 計 者		照査	
角田市上下水道事業所	図番	2 / 7	

側 面 図 S=1:100

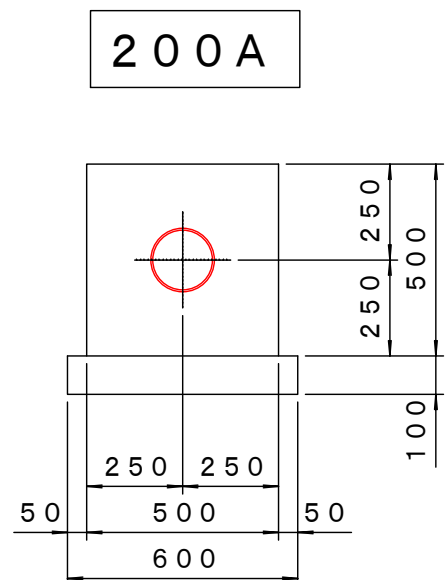
A-A矢視図
200A



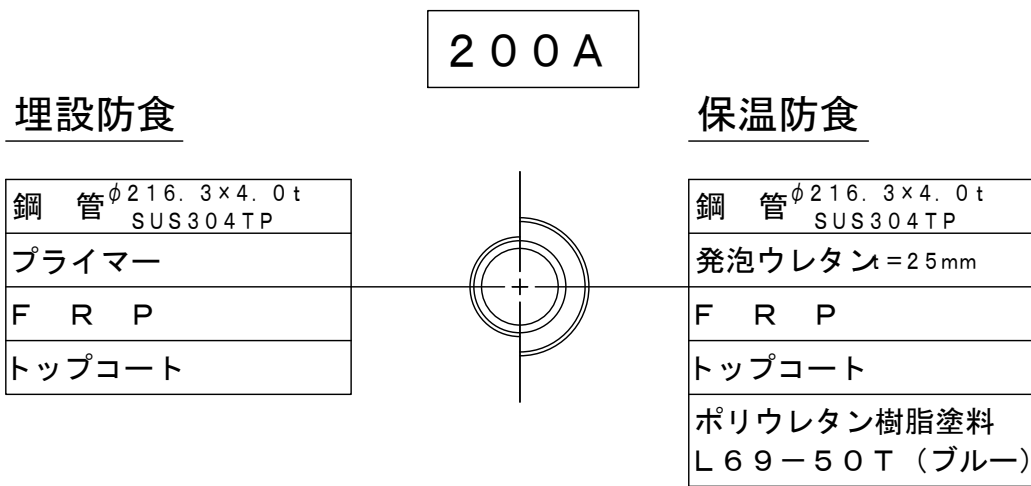
B-B矢視図
100A



防護コンクリート断面図=1:20



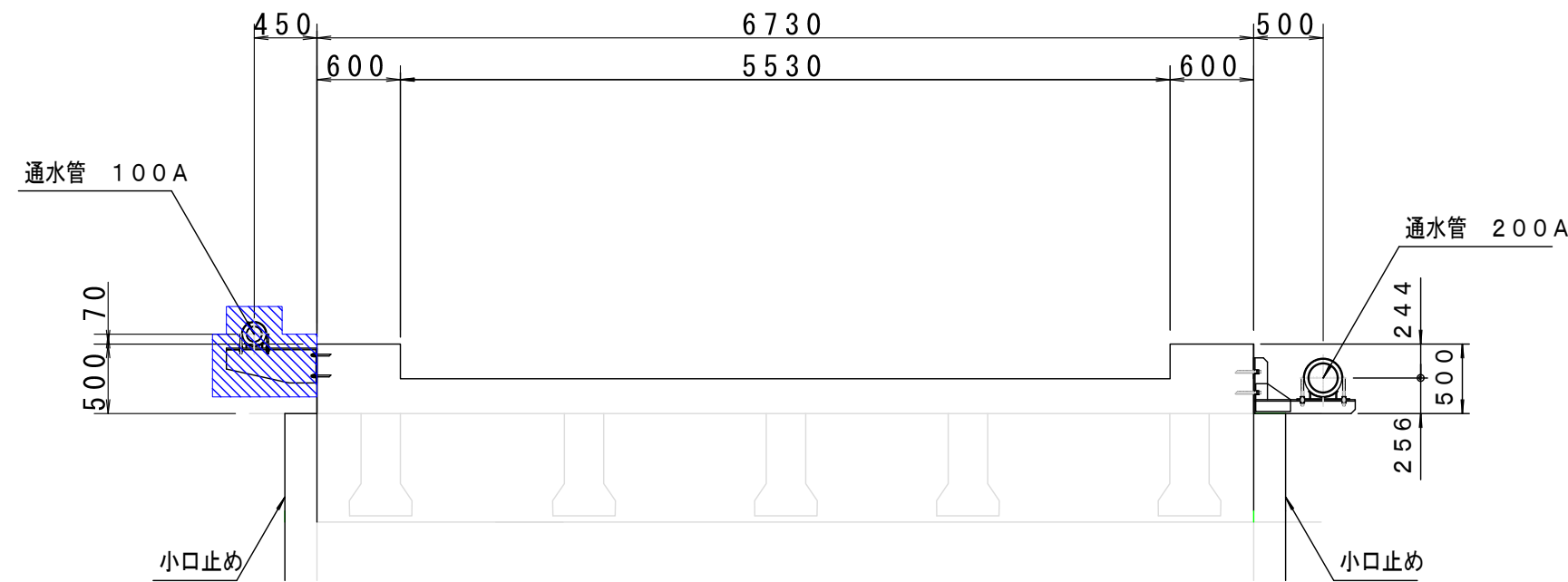
防食詳細図S=FREE



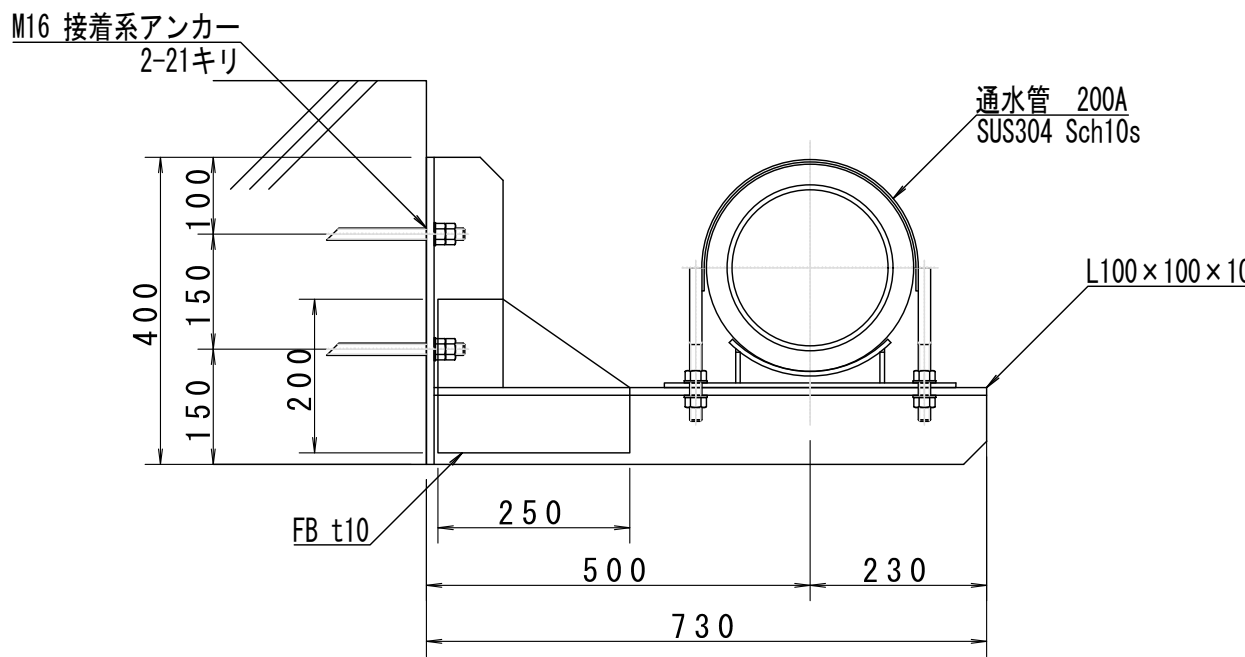
断 面 図 S=1:50

上流側

下流側



支持金具詳細図S=FREE



材質：SUS304
製作数：10組

特記事項

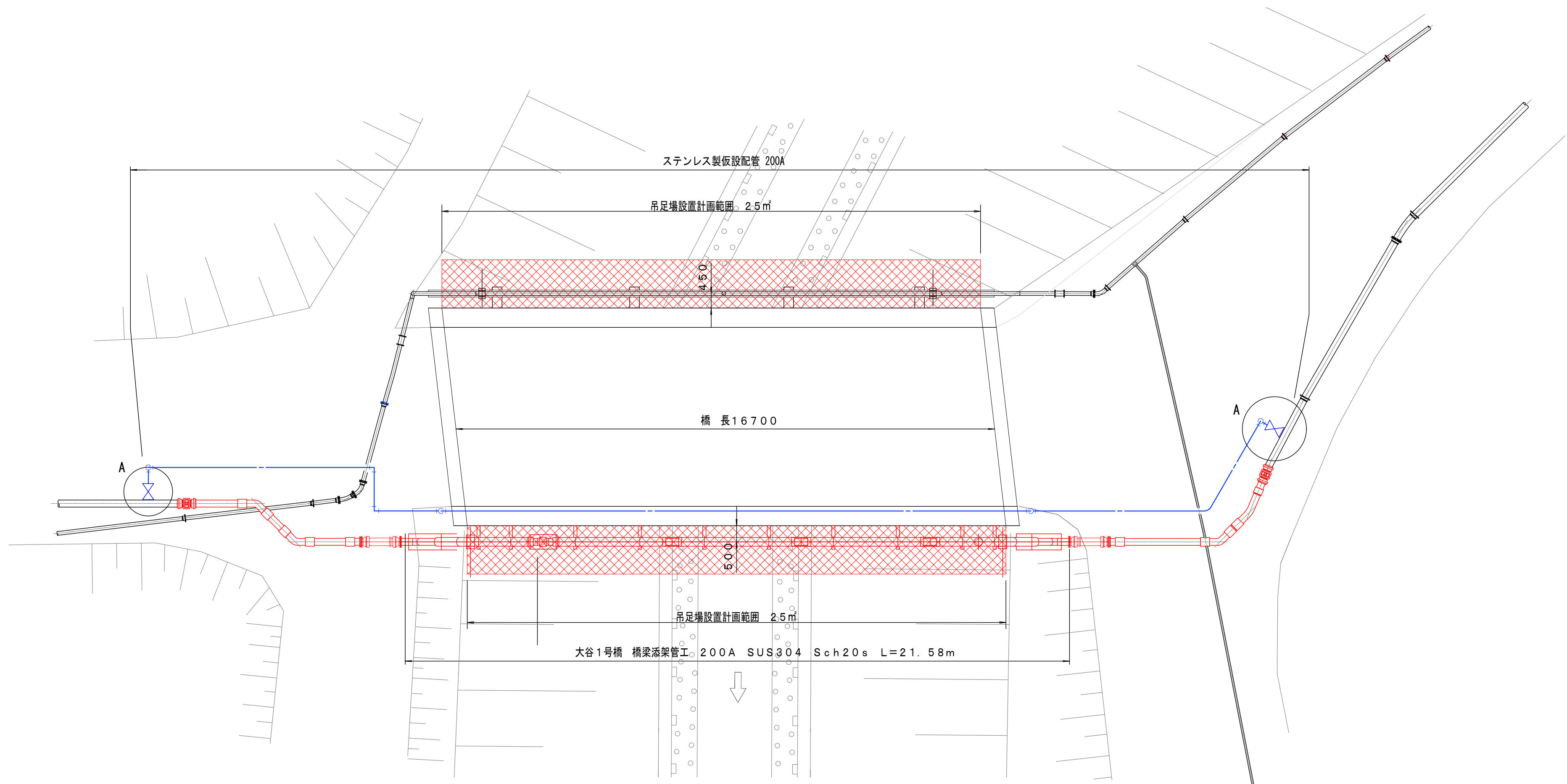
- ・管継手は200A SUS304 Sch10Sとする。
- ・▼：現場溶接箇所を示す。
- ・■：撤去範囲を示す。

工 事 名	令和7年度 大谷1号橋添架管布設替工事		
箇 所	角田市 尾山 字 林田 地内		
図 名	側面図・断面図		
縮 尺	図 示	位置	
設 計 者		照査	
角田市上下水道事業所	図番	3 / 7	

平面図

S=1:100

A詳細図は土工図・舗装復旧工図に示す

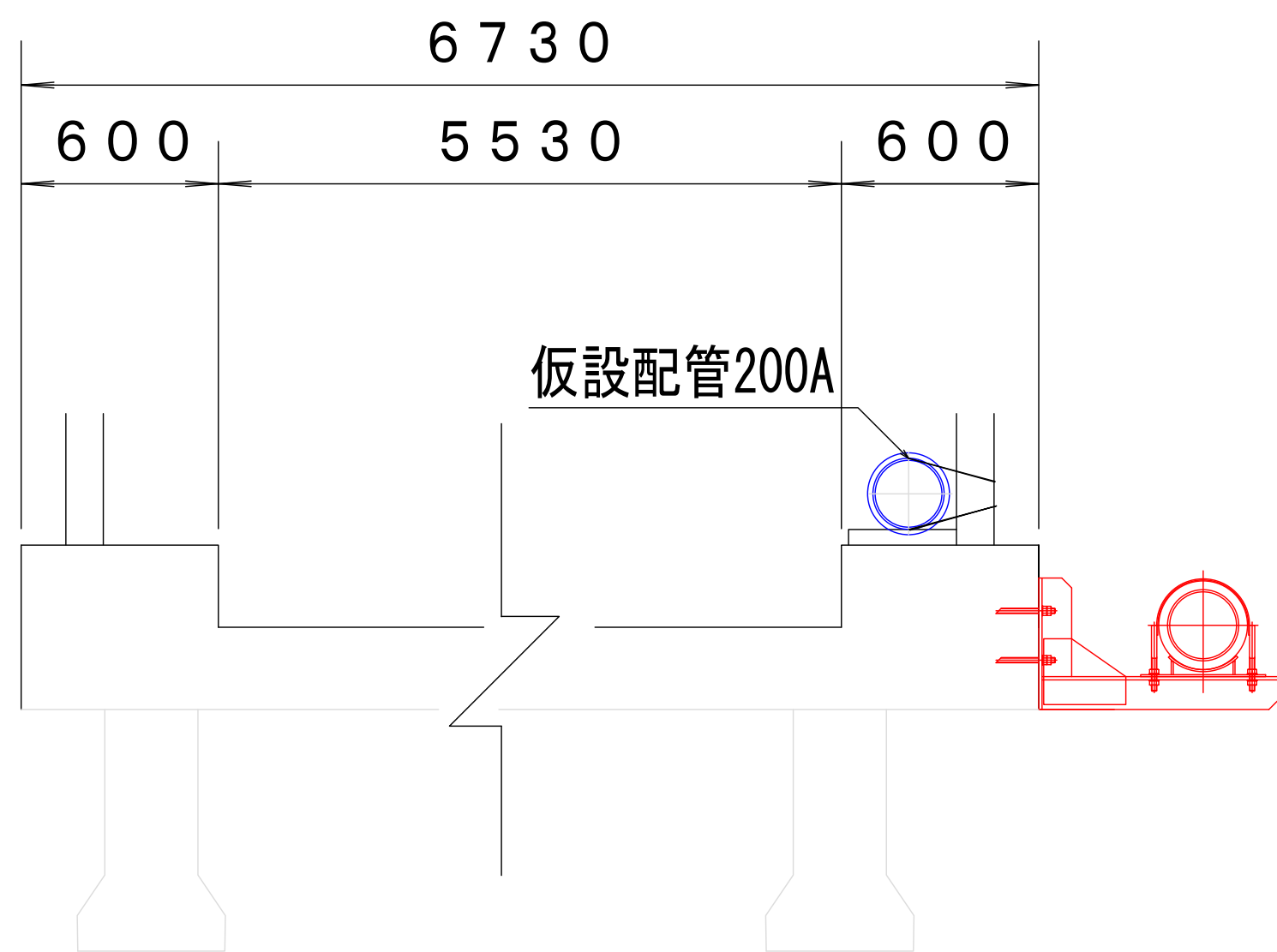


断面図

S=1:50

上流側

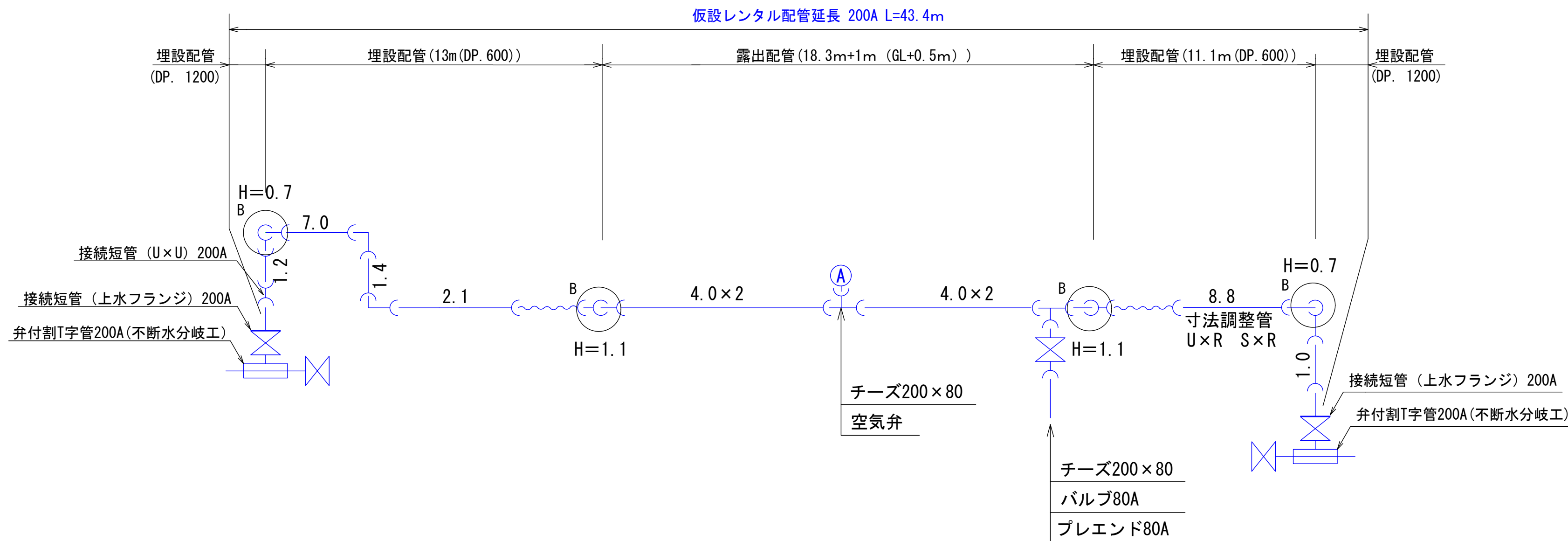
下流側



台木敷、養生した支柱に被覆番線にて支持する

配管図

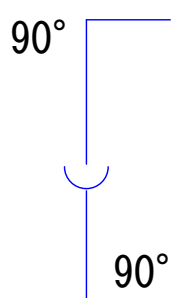
S=FREE



B 詳細図

DP. 1200~600

DP. 600~露出



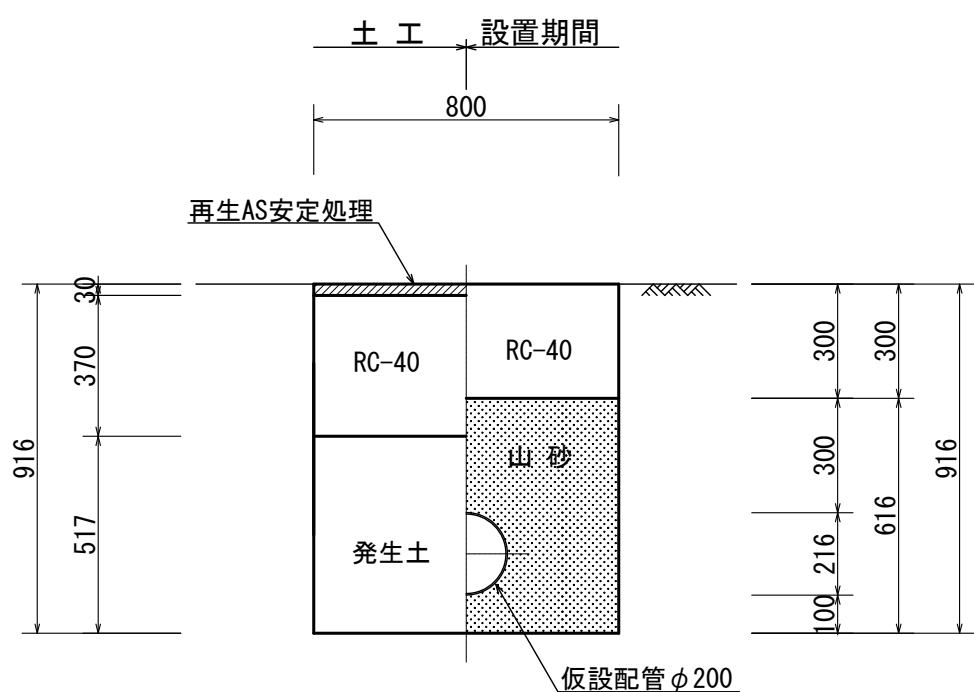
仮設配管資材表記一覧			
資材名称	記号	資材名称	記号
直管		受け×受け	
フレキ管		取り出し短管	
エルボ		搬去用直管	
チーズ			
バルブ			

工事名	令和7年度 大谷1号橋添架管布設替工事		
箇所	角田市 尾山 字 林田 地内		
図名	仮設配管・足場計画図		
縮尺	図示	位置	
設計者		照査	
角田市上下水道事業所	図番	4 / 7	

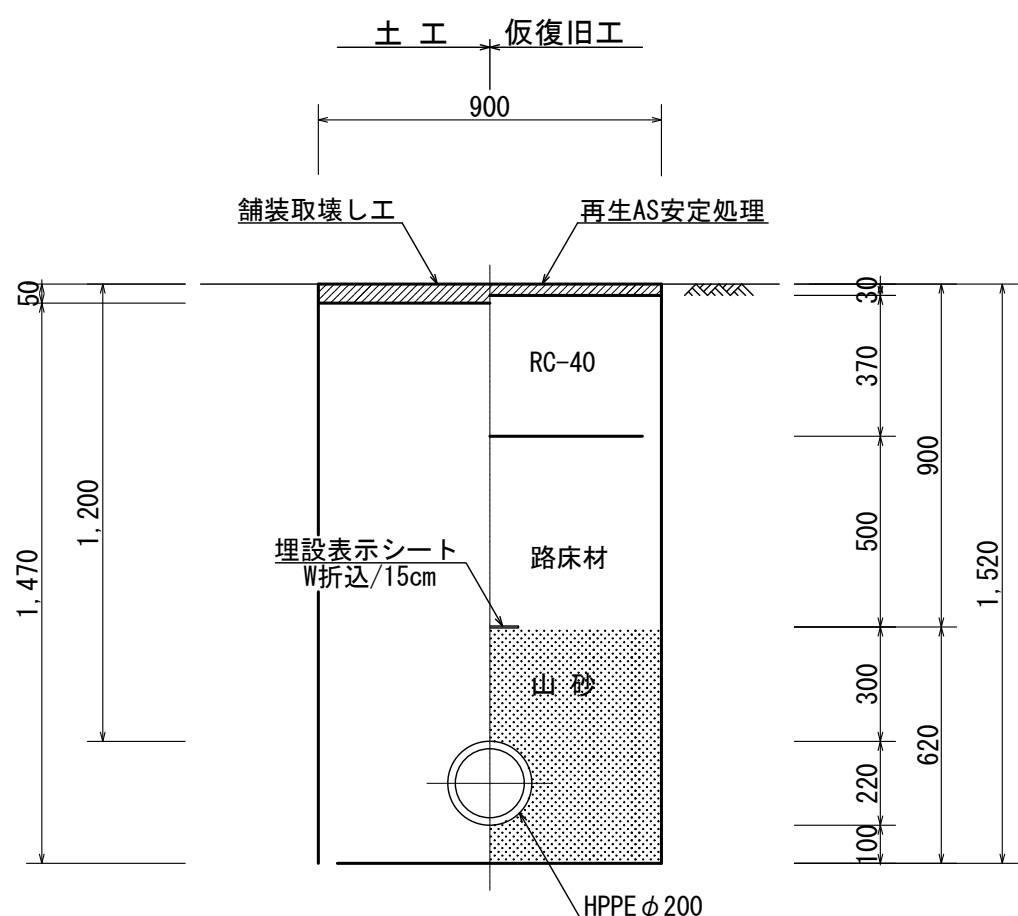
土工図・舗装復旧工図

S=1:20

土工図 仮設配管



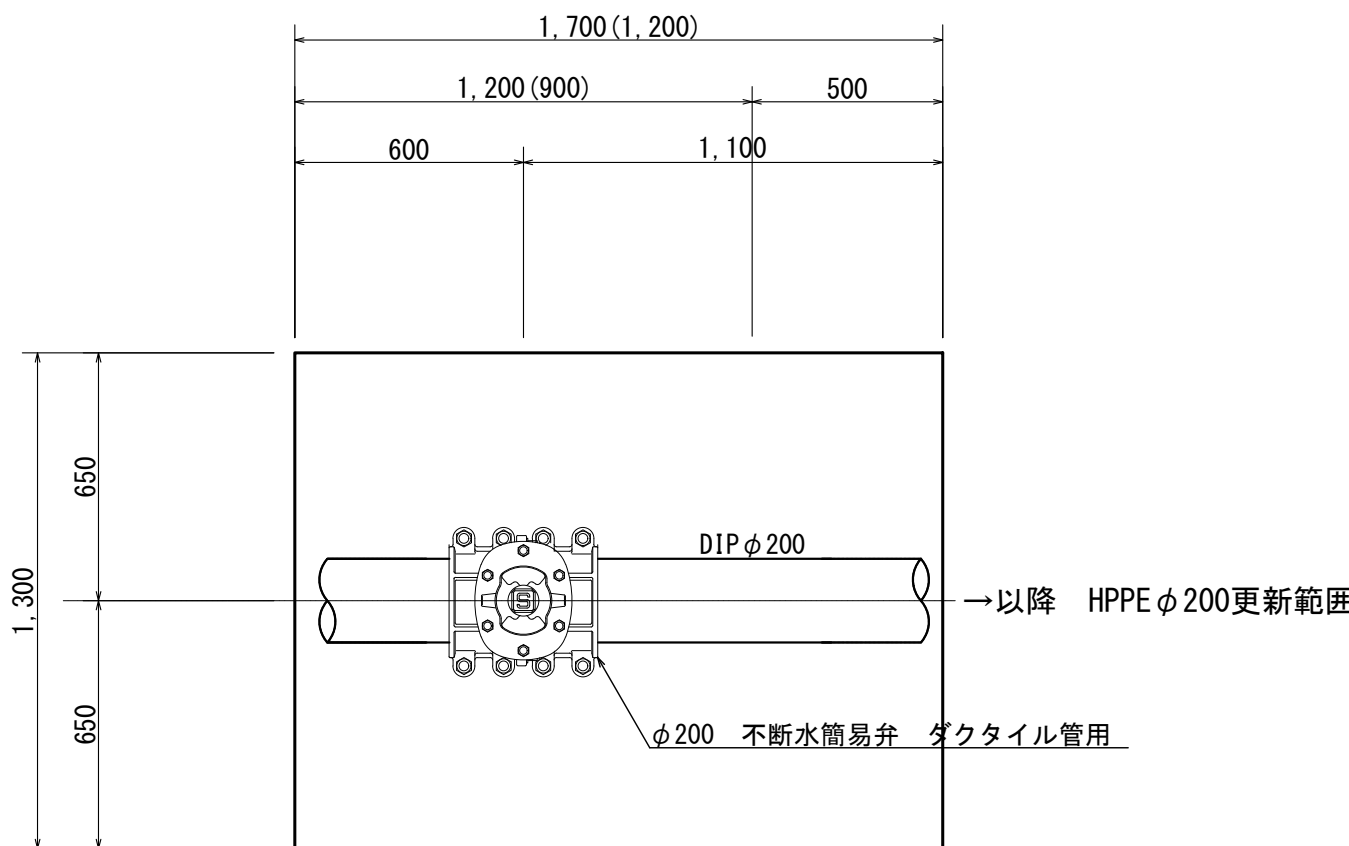
土工図 市(車道)



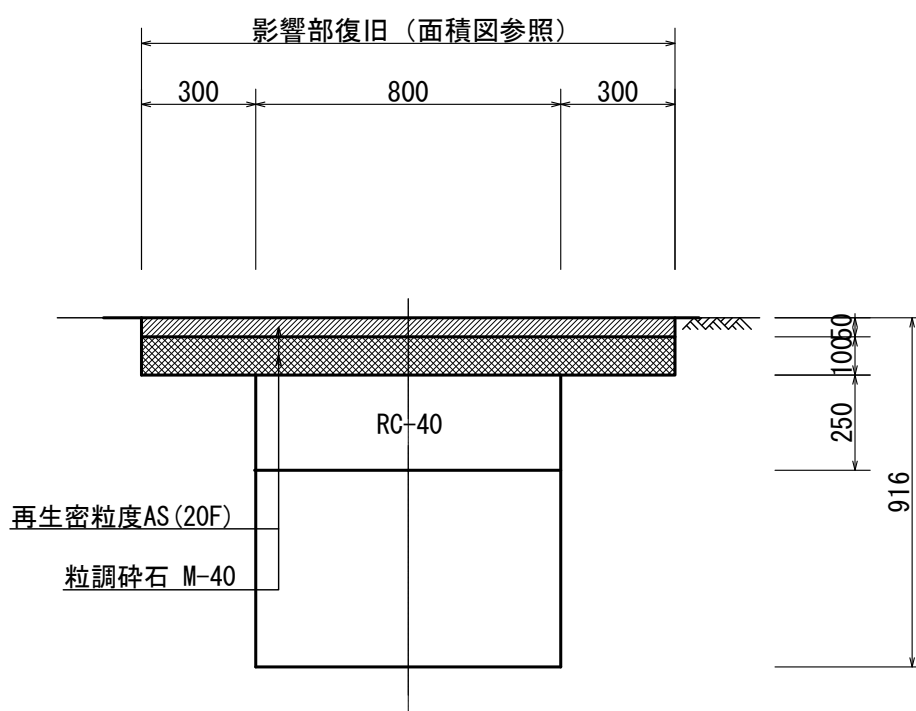
不断水簡易弁挿入工φ200(DIP)・φ100(DIP)

()内はφ100 (DIP)時の寸法を示す。

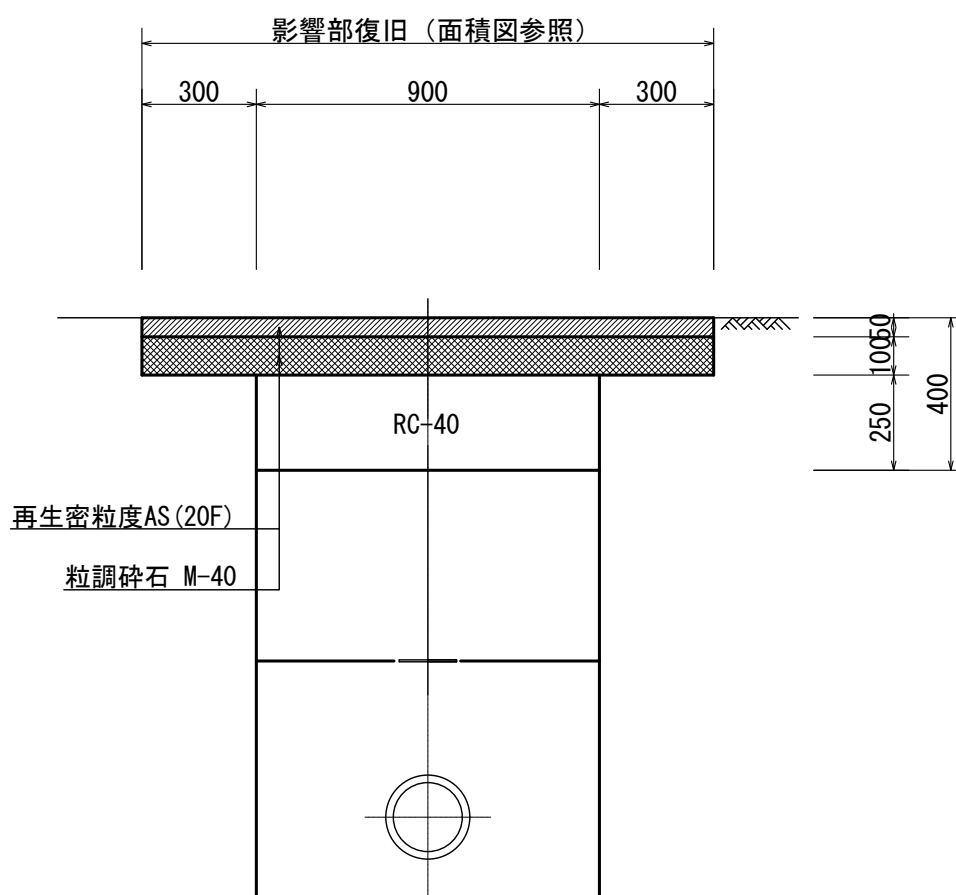
平面図



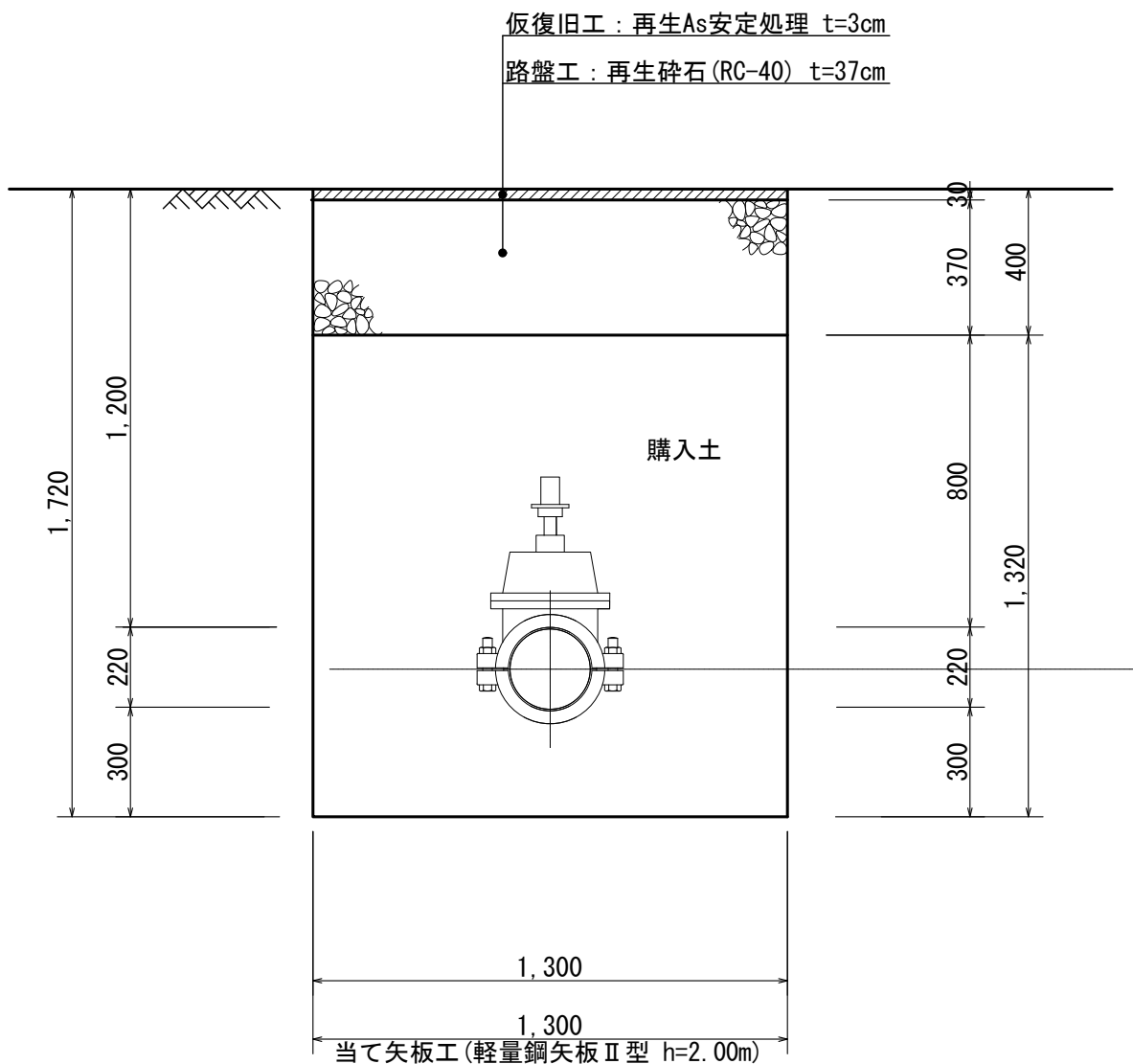
舗装復旧工図(仮設部)



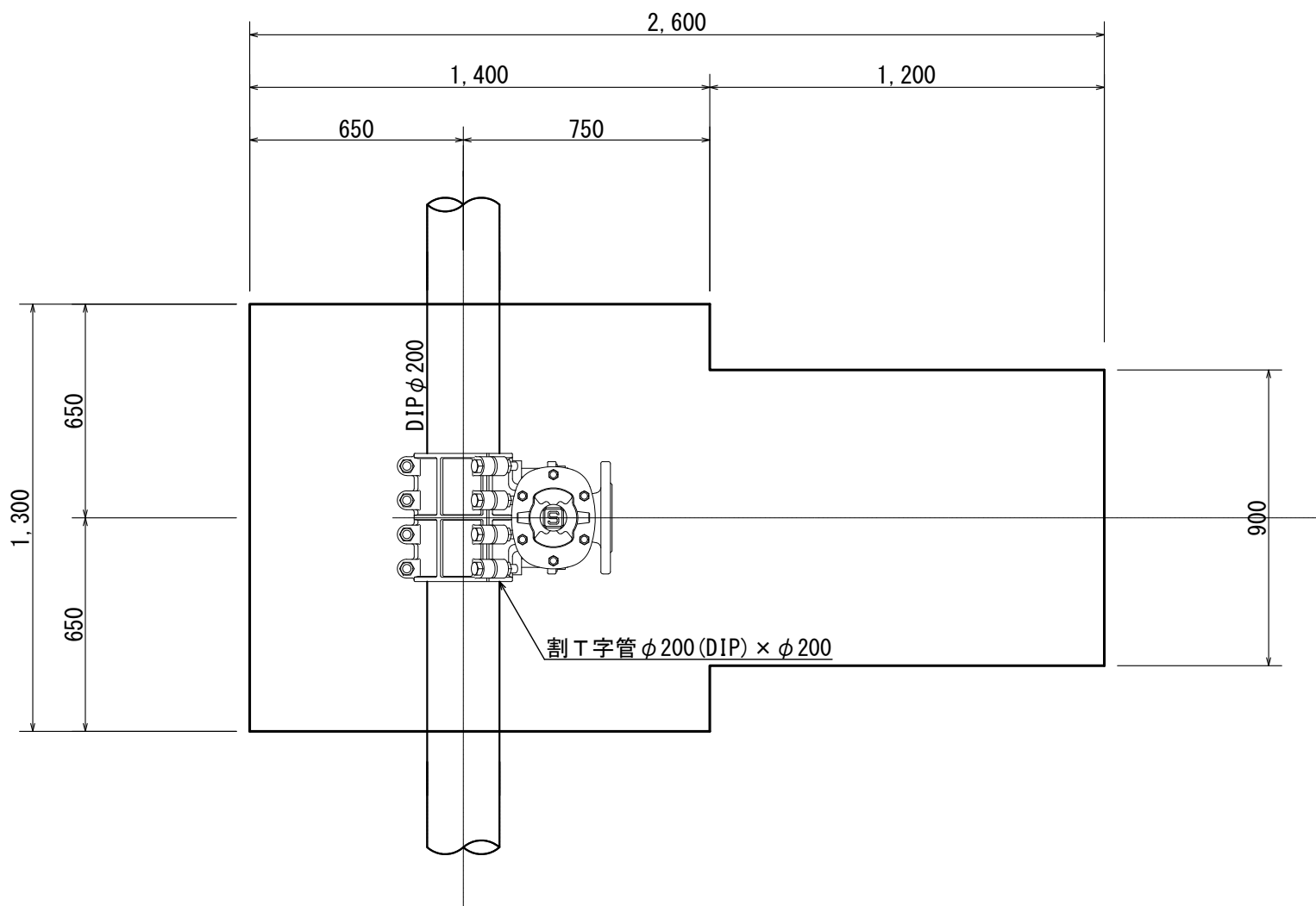
舗装復旧工図



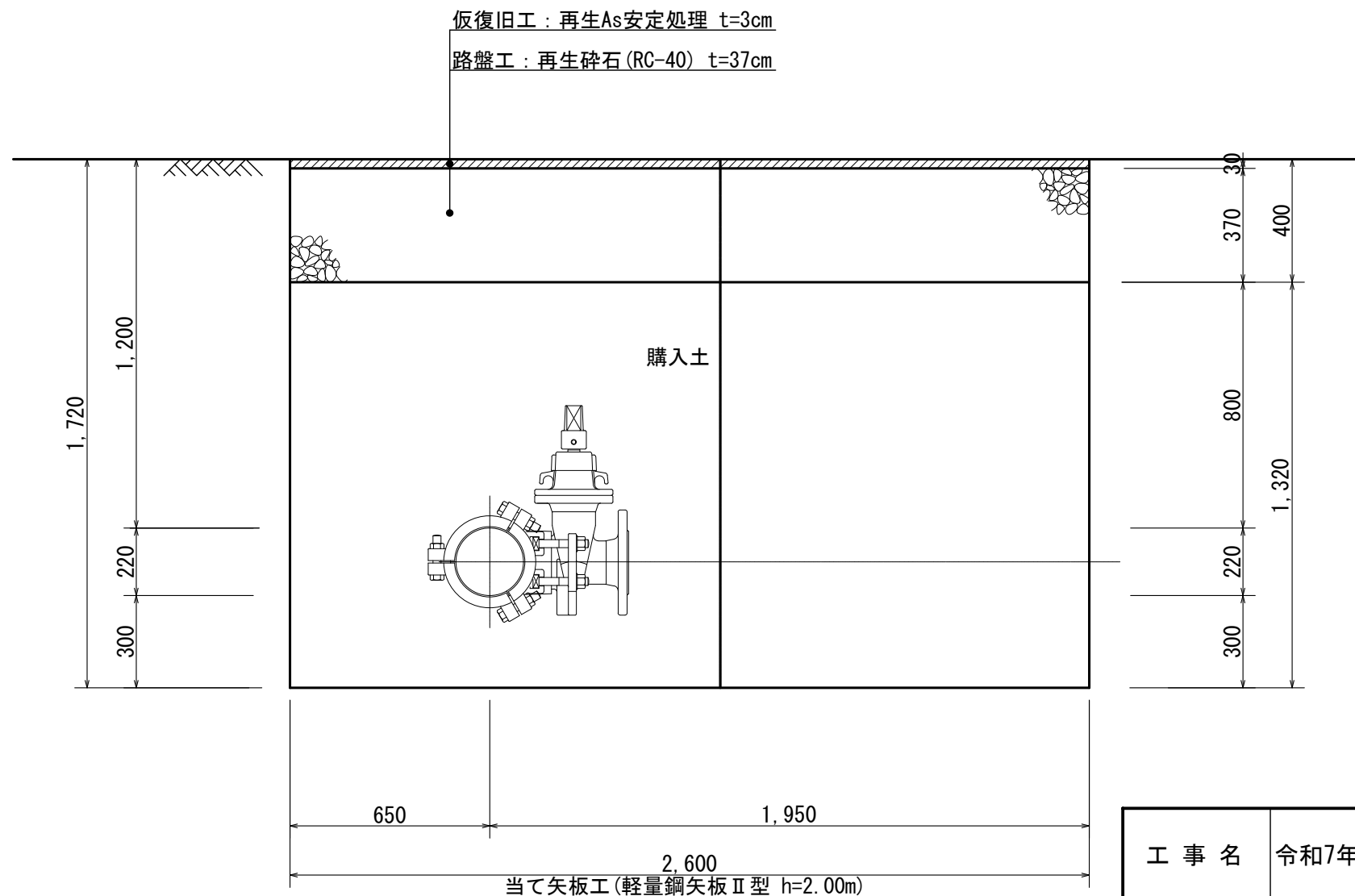
断面図



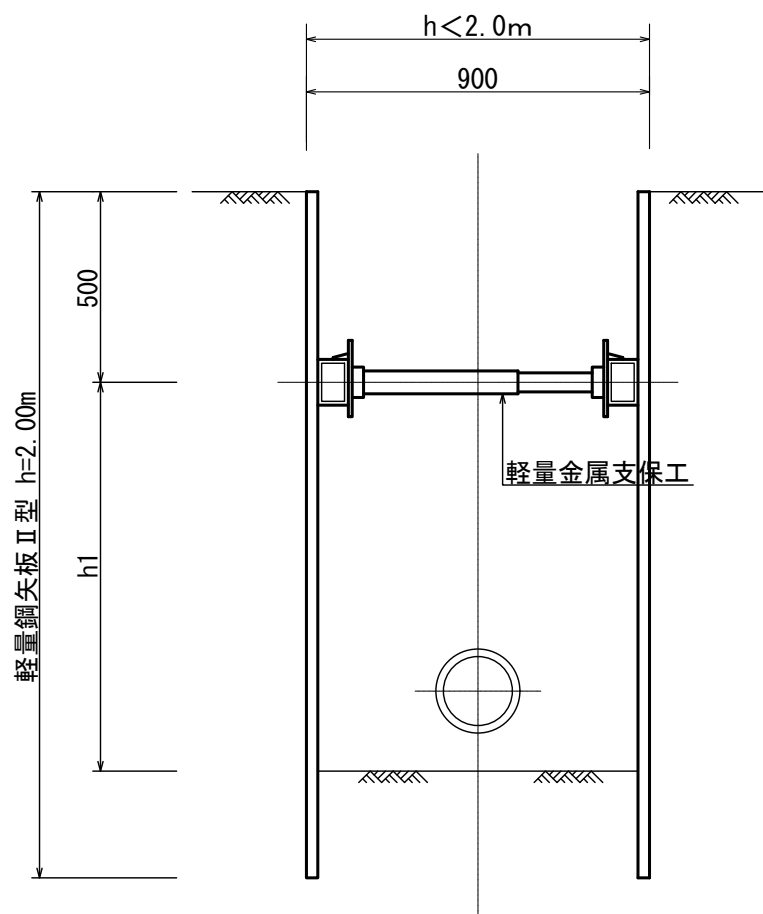
平面図



断面図

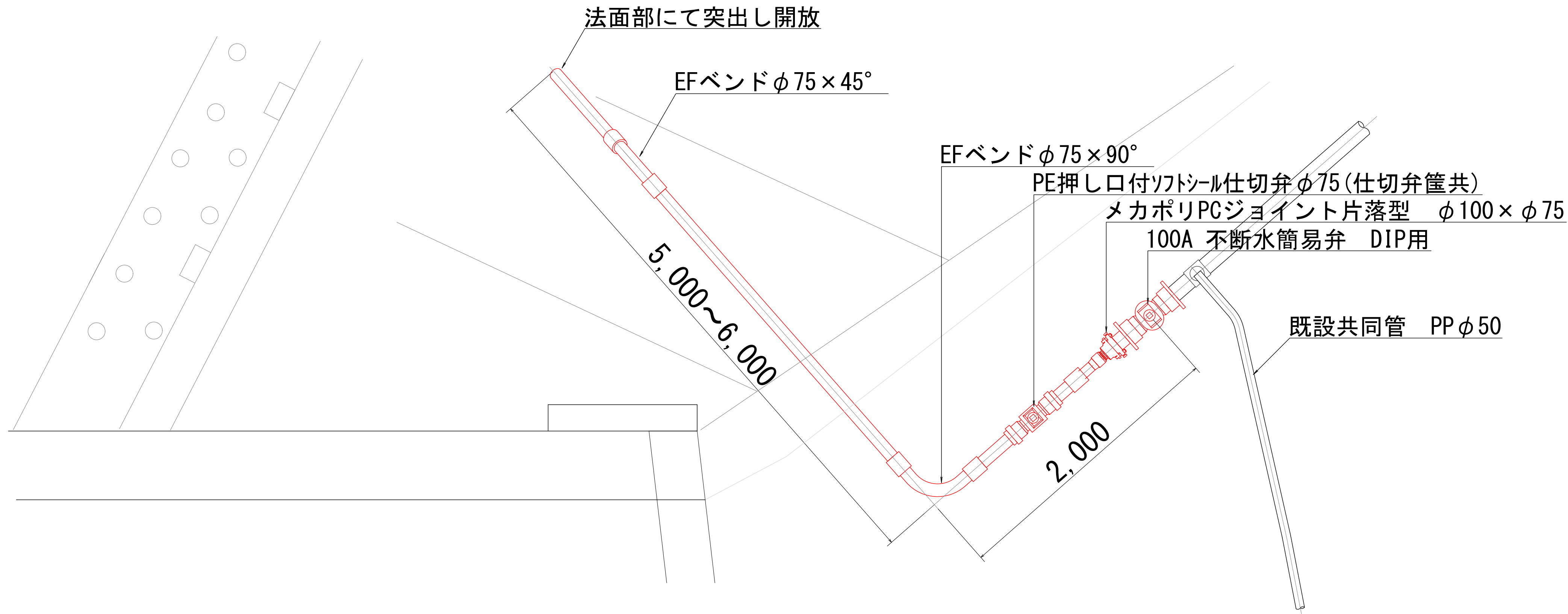


土留工標準図

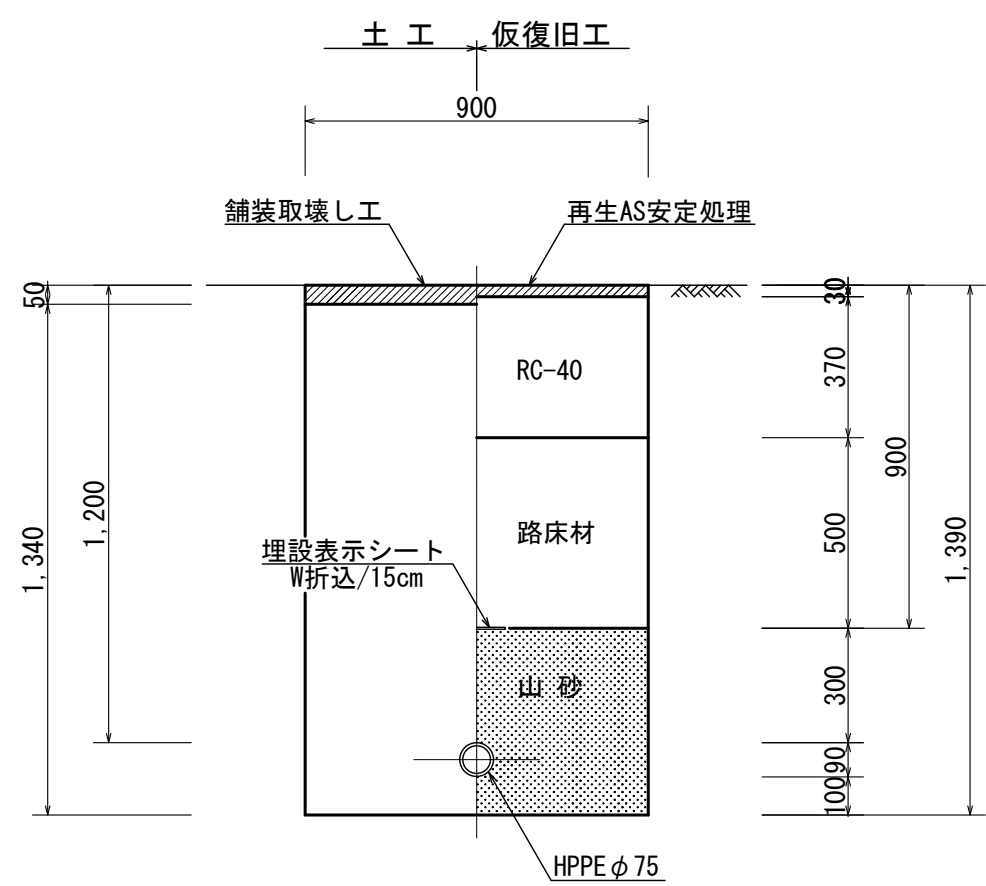


工事名	令和7年度 大谷1号線添架管布設替工事		
箇所	角田市 尾山 字 林田 地内		
図名	土工図・舗装復旧工図		
縮尺	1:20	位置	
設計者		照査	
角田市上下水道事業所	図番	5/7	

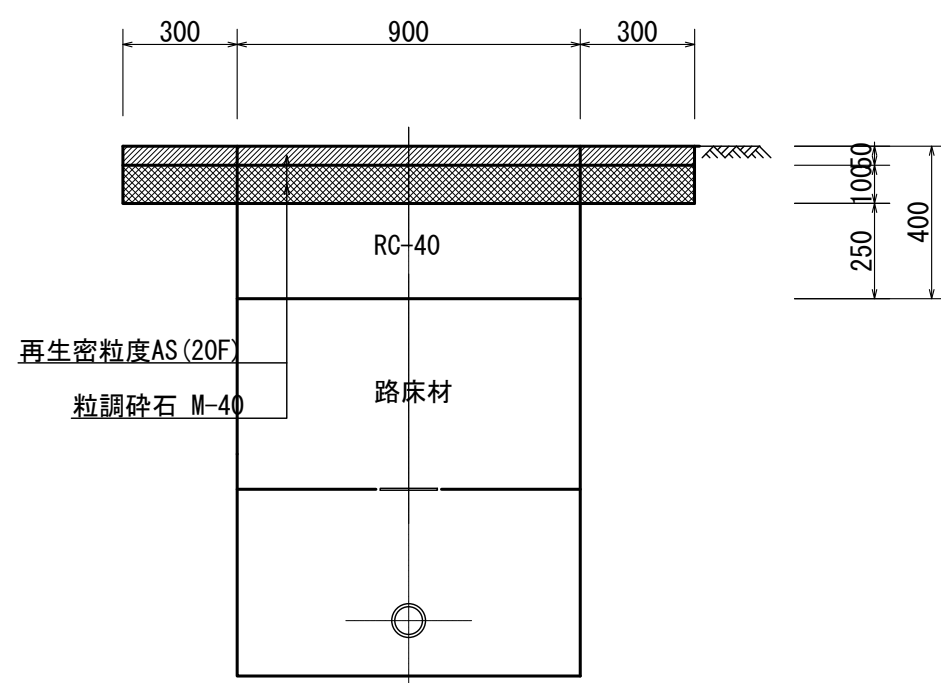
排泥弁設置詳細図 S=1:50



土工図 市(車道)

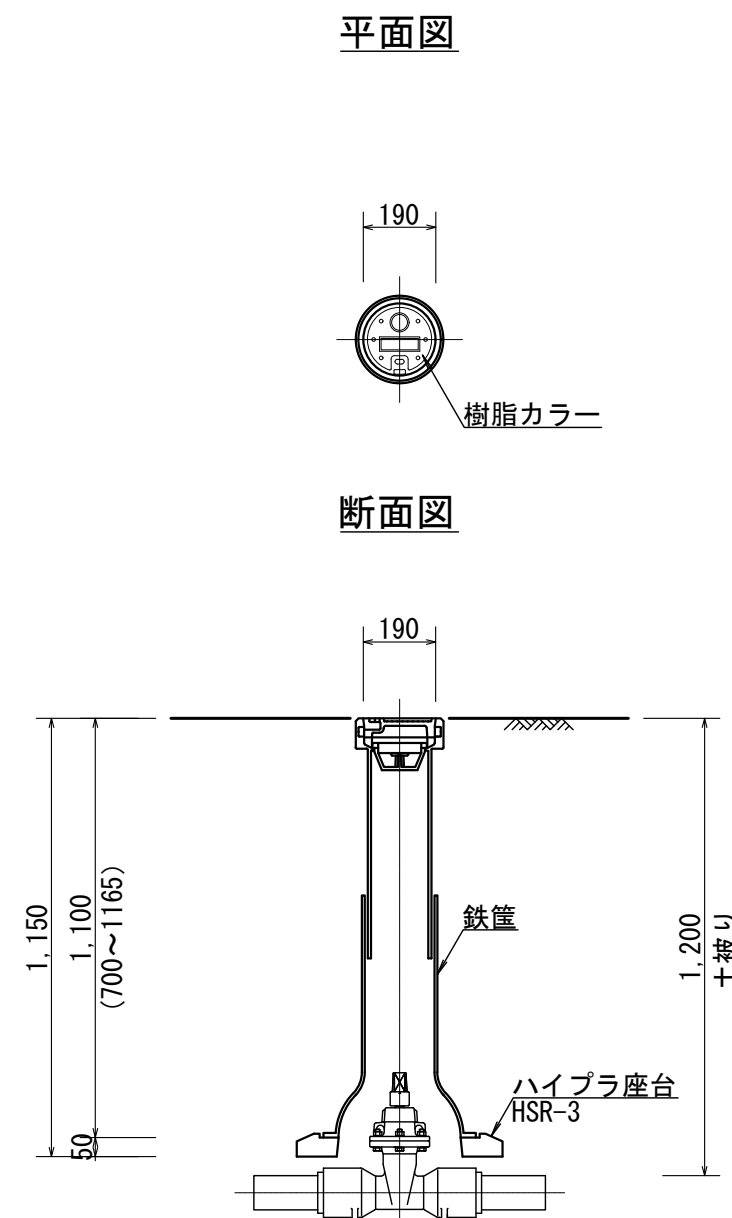


舗装復旧工図



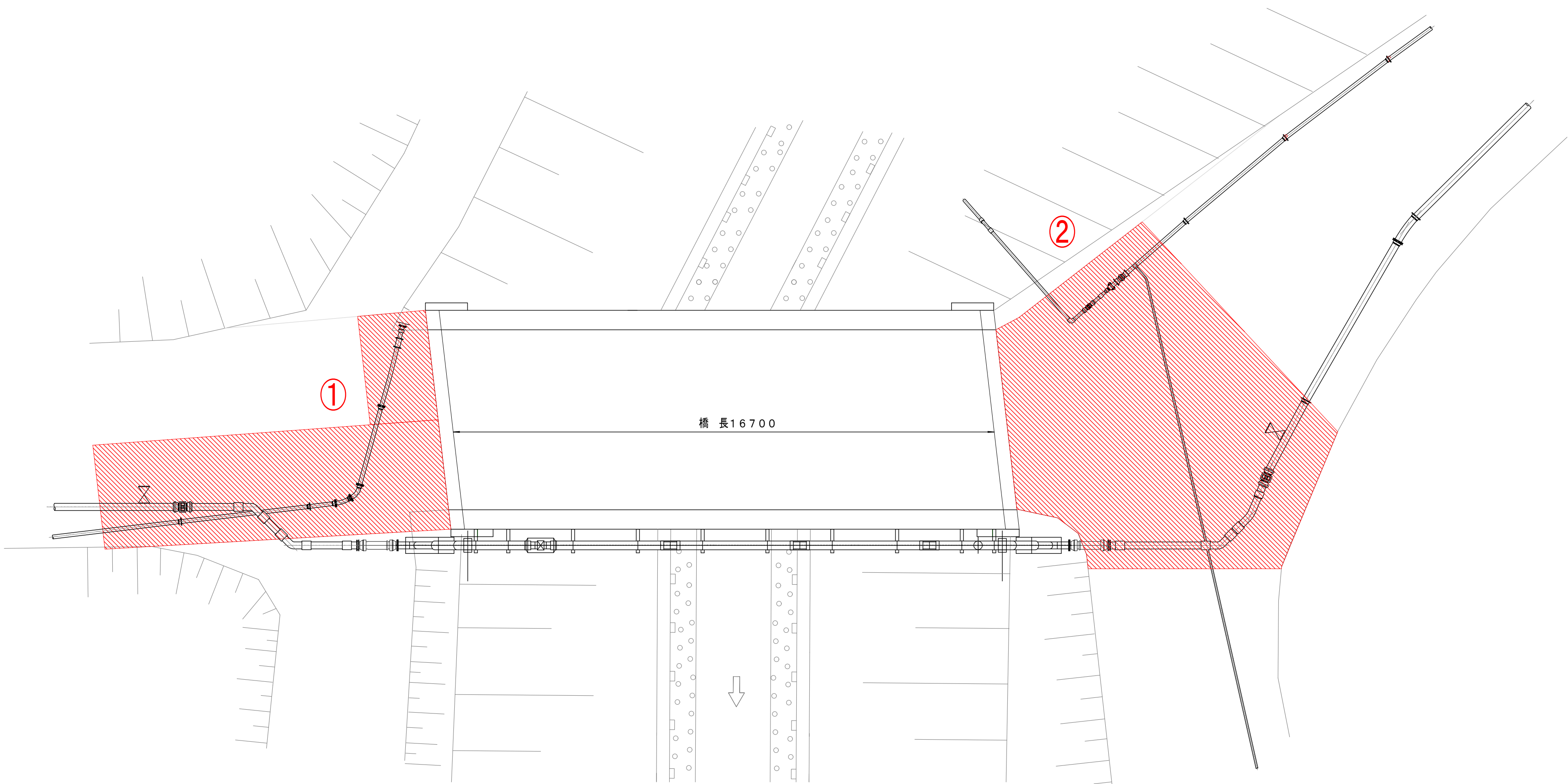
仕切弁筐設置図

【φ75・DP=1200】

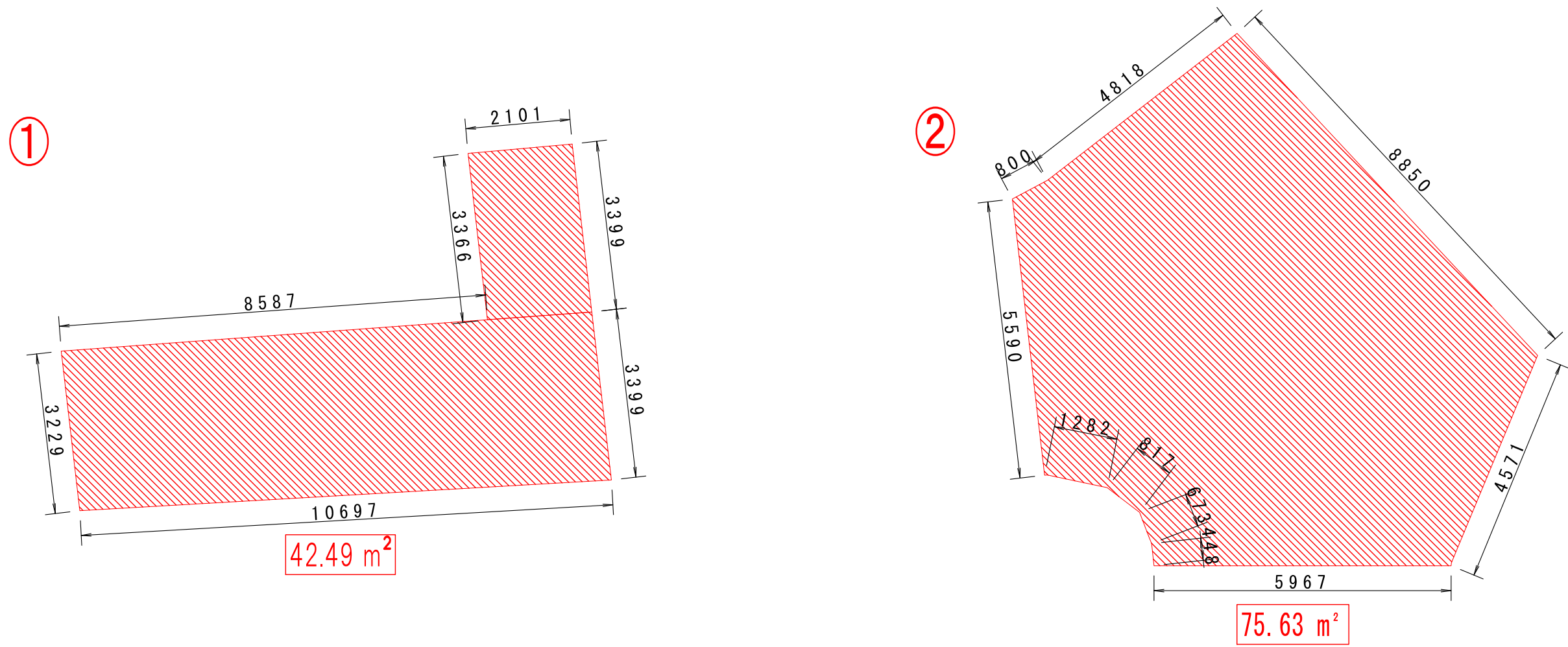
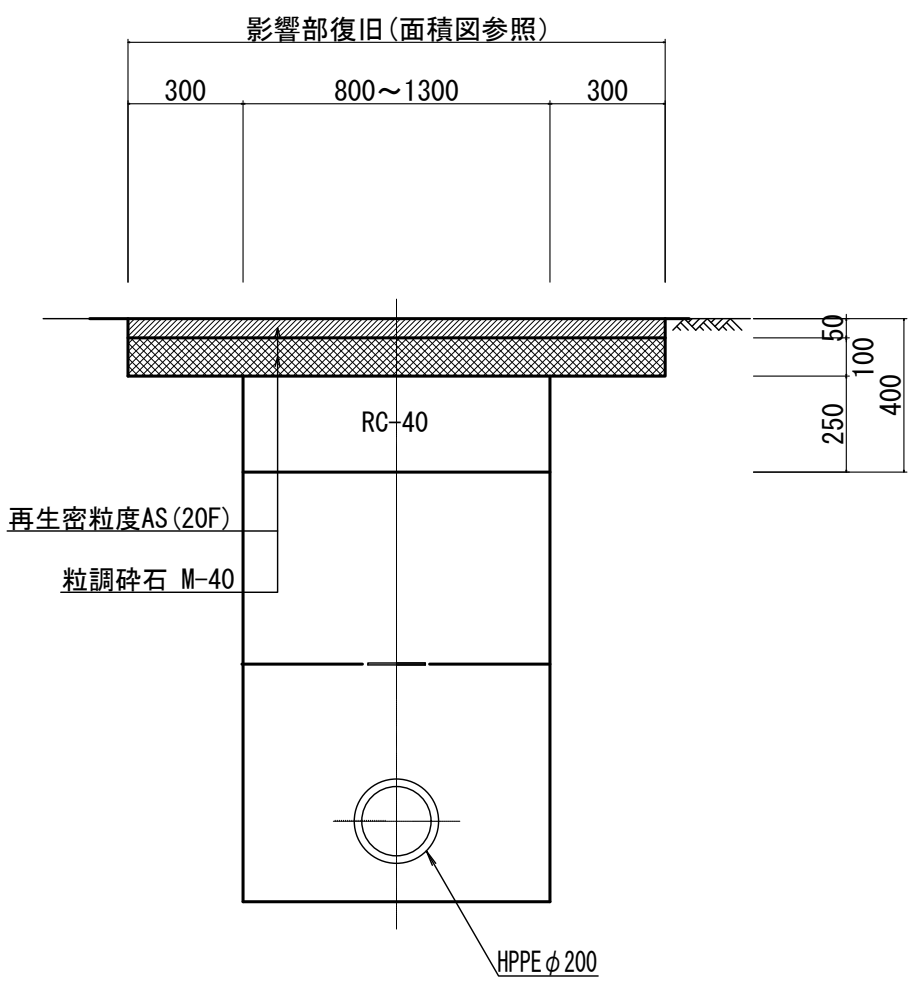


工 事 名	令和7年度 大谷1号線添架管布設替工事		
箇 所	角田市 尾山 字 林田 地内		
図 名	排泥弁設置詳細図		
縮 尺	1:20	位置	
設 計 者		照査	
角田市上下水道事業所	図番	6 / 7	

舗装復旧面積図 $\delta=1:100$



舗装復旧工図



舗装復旧面積
① 42.49m²+② 75.63m²
合計面積 118.12m²

工 事 名	令和7年度 大谷1号橋添架管布設替工事		
箇 所	角田市 尾山 字 林田 地内		
図 名	舗装復旧図		
縮 尺	図 示	位置	
設 計 者		照 査	
角田市上下水道事業所	図番	7 / 7	