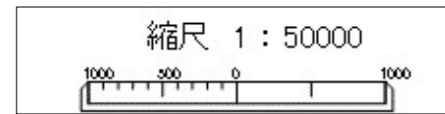
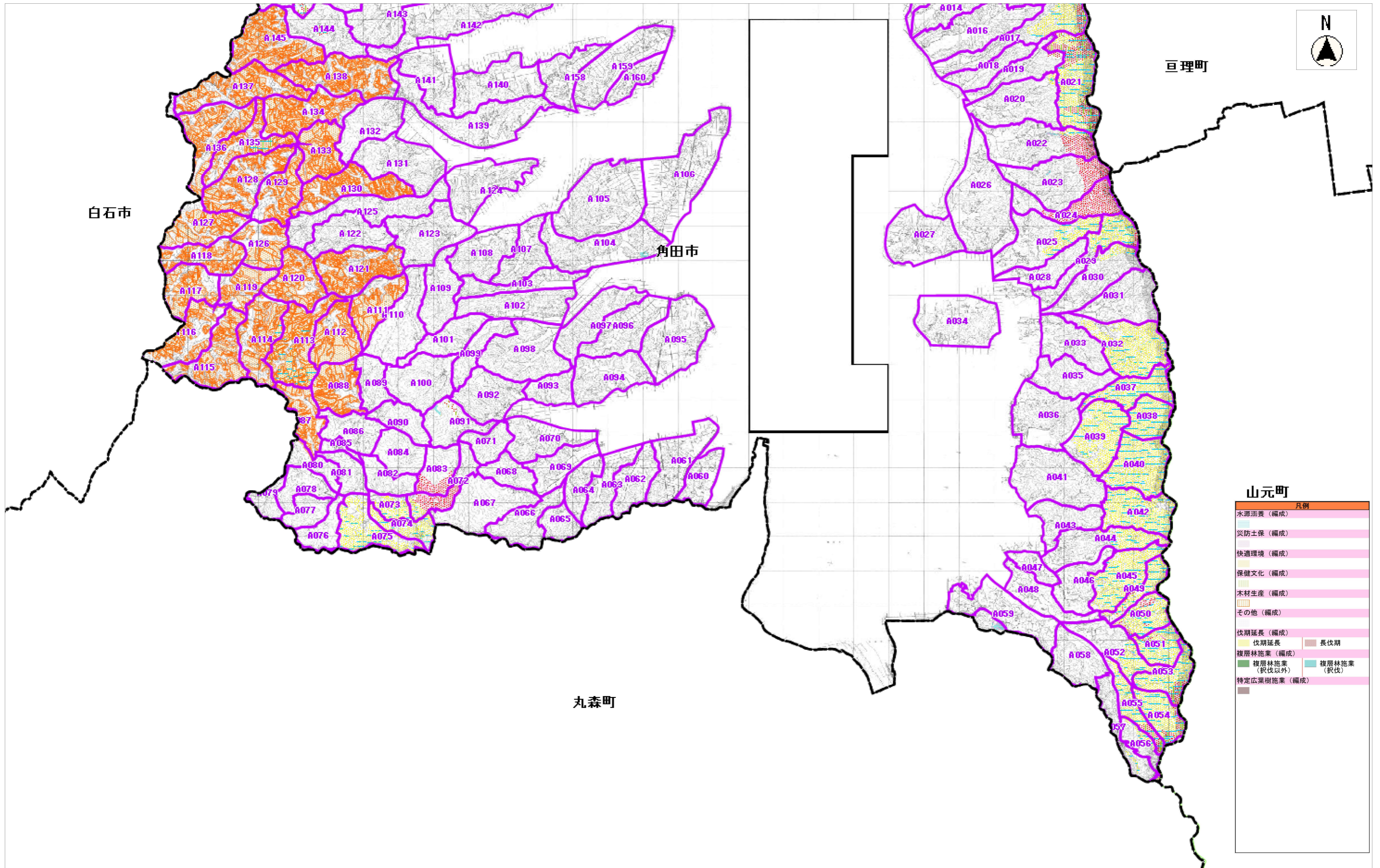


凡例	
水源涵養 (編成)	伐期延長 (編成)
防災土保 (編成)	伐期延長
快適環境 (編成)	複層林施業 (編成)
保健文化 (編成)	複層林施業 (択伐以外)
木材生産 (編成)	複層林施業 (択伐)
その他 (編成)	特定広葉樹施業 (編成)
	長伐期



森林計画図(編成)の各レイヤは、編集作業中のレイヤとなっているため、外部への公表用データとして利用することはできません。
 森林基本図は、空中写真をもとに景観調整、作成した縮尺5000分の1の地形図(森林基本図)です。仙台市分は、仙台市長の承認を得て同市作成の1/2,500都市計画図を使用して調整したものです。(承認番号(都計第)第38号)



白石市

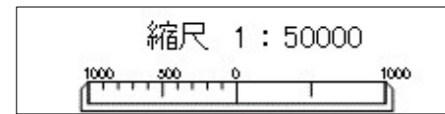
角田市

巨理町

丸森町

凡例

水源涵養 (編成)	伐期延長 (編成)	長伐期
防災土保 (編成)	伐期延長	
快適環境 (編成)	複層林施業 (編成)	複層林施業 (択伐以外)
保健文化 (編成)	複層林施業 (択伐)	複層林施業 (択伐)
木材生産 (編成)		
その他 (編成)		
	特定広葉樹施業 (編成)	



森林計画図(編成)の各レイヤは、編集作業中のレイヤとなっているため、外部への公表用データとして利用することはできません。
 森林基本図は、空中写真をもとに景観調整、作成した縮尺5000分の1の地形図(森林基本図)です。仙台市分は、仙台市長の承認を得て同市作成の1/2,500都市計画図を使用して調整したものです。(承認番号(都計都)第38号)